

# PARTS BOOK

2009

GTA-50 (382)

EU2-45



HER CHEE

**WORLDWIDE BRAND  
FASHION IN EUROPE  
MOTOCYCLES  
SCOOTERS  
EXPOPTER/MANUFACTURER  
零件目錄  
LIBRO DE LAS PIEZAS  
部品手冊  
CATALGO PARTI DI RICAMBIO  
CATALOGUE PIECES DE RECHANGE**



— **MOTO** —

MAY 2009

High Power Engine

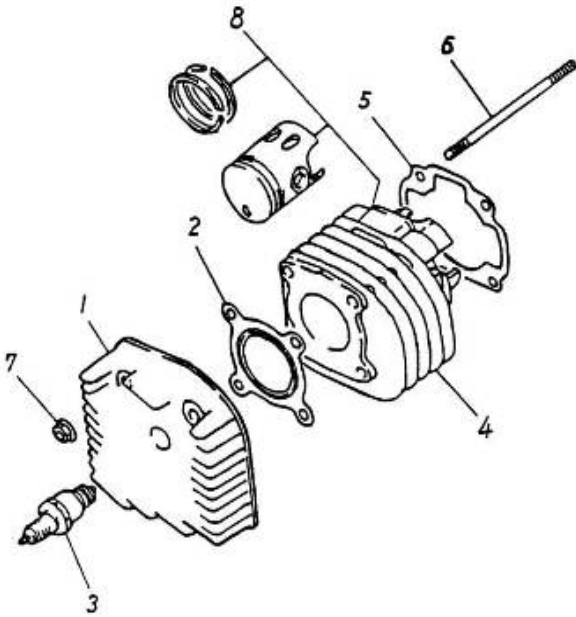
☆☆☆ 產品目錄明細表 ☆☆☆

產品編號：382

GTA-50 公主-2T氣冷引擎

組件編號	中文名稱	英文名稱
125-E01B	汽缸,汽缸蓋(92/61)	CYLINDER , HEAD
116-E02	曲軸,活塞	CRANKSHAFT,PISTON
125-E03	風扇,汽缸護蓋	FAN,AIR SHROUD
116-E04	潤滑油泵	OIL PUMP
116-E05	逆止閥	REED VALVE
116-E06	化油器	CARBURETOR
125-E07	發電機,起動馬達	GENERATOR,STARTING NOTOR
381-E08-BK	曲軸箱-黑	CRANKCASE
125-E09A-BK	起動機構(新起動桿)- 黑	STARTER (NEW)-BK
381-E10D	離合器(45KM)	CLUTCH
125-E11B	傳動機構(45KM)	TRANSSION
116-F01	空氣濾清器	AIR CLEANER
381-F02	排氣裝置(EPA)	EXHAUST
382-F03	車架	FRAME BODY
382-F03A	車架(EU2)	FRAME BODY
382-F04	導流板,前土除-德國TEL白車	COWING,FRONT FENDER
382-F05	車體蓋(後架)-德國TEL白車	BODY COVER(LUGGAGE CARRIER)
381-F06	油箱,機油箱	FUEL TANK,OIL TANK
381-F07	前叉	FRONT RIM
381-F08	座墊	SEAT
381-F09	前輪-鋁圈	FRONT WHEEL-ALUMINUM RIM
381-F09B	前輪-鋁圈(121-00B)	FRONT WHEEL-ALUMINUM RIM
381-F10	後輪-鋁圈	REAR WHEEL-ALUMINUM RIM
381-F10B	後輪-鋁圈(121-00B)	REAR WHEEL-ALUMINUM RIM
382-F11	手把,導線	HANDLE,CABLE
381-F12	腳踏板,主腳架(92/61)	FLOOR PANEL,MAIN STAND
382-F13	擋風板,前燈 - EU2德國TEL白車	FRONT COVER,HEAD LIGHT
382-F14	後視鏡	REAR VIEW MIRROR
382-F15	前方向燈,手把開關	FRONT SIGNAL,HANDLE SWITCH
381-F16	速度錶	SPEEDOMETER
381-F17	後燈(92/61)	TAIL LIGHT
381-F18	前剎車主缸	FRONT MASTER CYLINDER-SPCC RIM
381-F19	電裝品	ELECTRICAL EQUIPMENT
381-F20	電器部品	ELECTRICAL EQUIPMENT
382-A1	貼紙-德國TEL男生版	STICKER
382-A2	貼紙-德國TEL女生版	STICKER
381-AC	配件	ACCESSORY

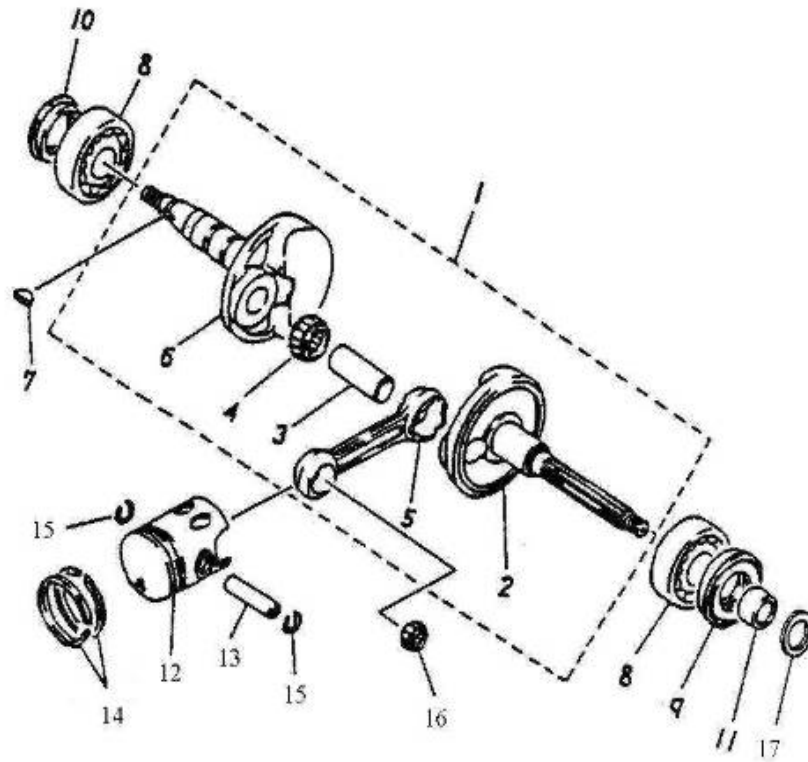
CYLINDER + CYLINDER HEAD



組件 編號：125-E01B 汽缸,汽缸蓋(92/61) CYLINDER , HEAD

Item No.	Parts No.	Unit Q'ty	Parts Name	
項次	部品番號	用量	零件名稱	
1	12201-116-000	1	CYLINDER HEAD	汽缸蓋(版2)(JT50)
2	12251-116-000	1	CYLINDER HEAD GASKET	汽缸蓋墊片
3	98076-101-00A	1	SPARK PLUG	抗電阻 火星塞(BPR7HS)
4	12101-116-000	1	CYLINDER	汽缸(版2 3YJ00)
5	12191-116-000	1	CYLINDER GASKET	汽缸墊片
6	91001-07110C	4	STUD BOLT	7*110 雙頭螺栓(五彩)
7	94050-07000C	4	HEX FLANGE NUT WITH SERRATI	六角緣面螺帽(五彩)
8	12301-116-000	1	CYLINDER COMP	汽缸組合

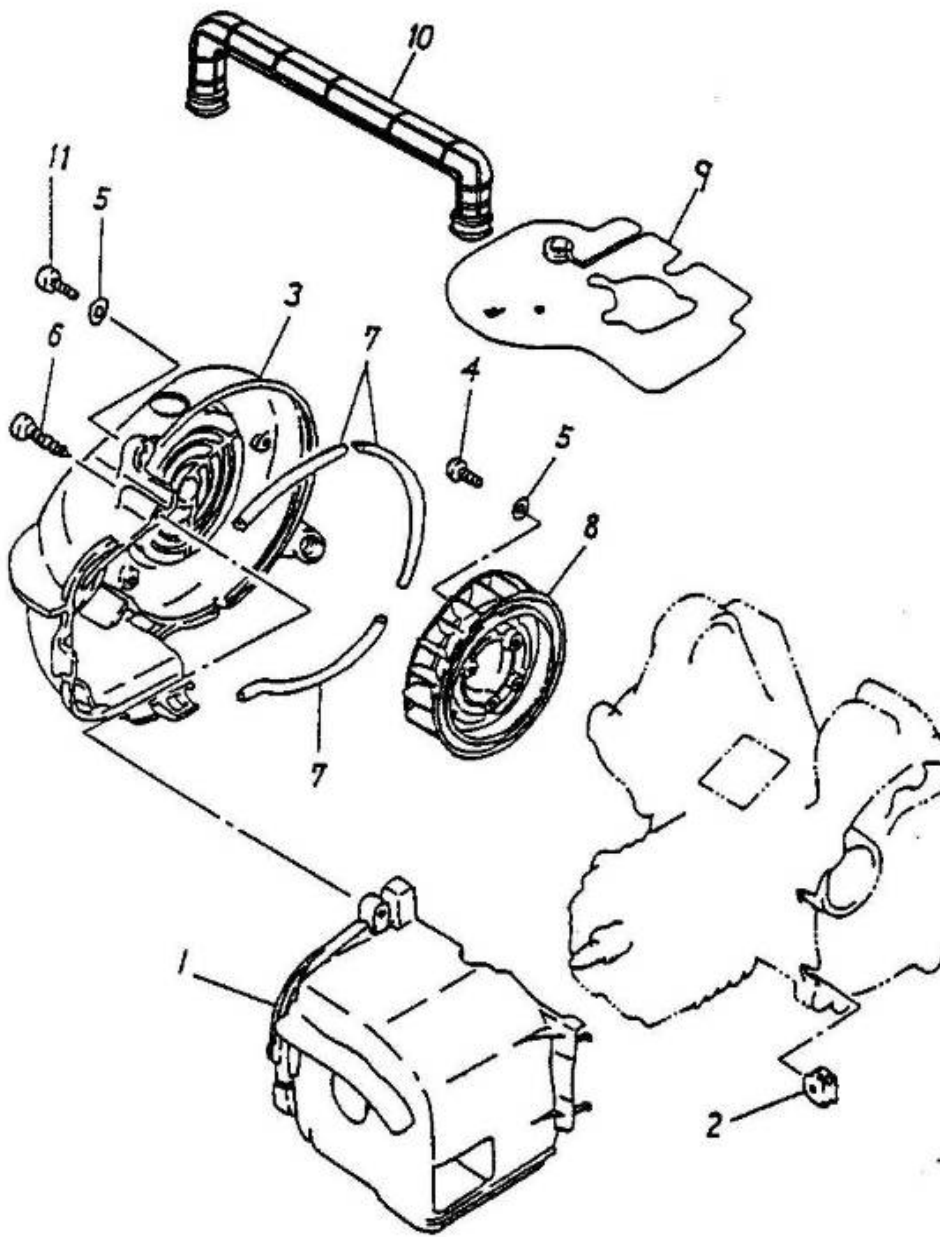
# CRANKSHAFT, PISTON



組件 編號：116-E02 曲軸,活塞 CRANKSHAFT,PISTON

Item No.	Parts No.	Unit Q'ty	Parts Name	
項次	部品番號	用量	零件名稱	
1	13000-116-000	1	CRANKSHAFT ASS'Y	曲軸總成
2	13321-116-000	1	LEFT CRANK	左曲軸
3	13381-104-000	1	CRANK PIN	曲柄梢
4	96200-162212	1	NEEDLE BEARING	16*22*12 滾針軸承(大端)
5	13201-104-000	1	CRANK CONNECTING ROD	曲軸連桿
6	13311-116-000	1	RIGHT CRANK	右曲軸
7	90471-104-000	1	SEMICYCLE KEY	3*13 半圓鍵 3*13
8	96100-62040	2	RADIAL BALL BEARING	6204C3 滾珠軸承
9	96500-20428	1	OIL SEAL	20*42/43*8/9 油封--左曲
10	96500-20306	1	OIL SEAL	20*30/33*6 油封 #6206
11	13316-116-000	1	LEFT CRANK COLLAR	15*20*12 左曲軸間隔環(版1)
12	13100-116-000	1	PISTON	標準 活塞
13	13111-104-000	1	PISTON PIN	7*10*33 活塞梢 7*10*33(版3)
14	13011-116-000	1	PISTON RING SET	STD 活塞環組
15	13115-104-000	2	PISTON PIN CLIP	1.0*12 活塞梢夾環(單勾)1.0*12
16	96200-101412	1	NEEDLE BEARING	10*14*12.5 滾針軸承(小端)
17	94101-1319005A	1	PLAIN WASHER	13*19*0.5 平面墊圈(防銹)

# FAN, AIR SHROUD



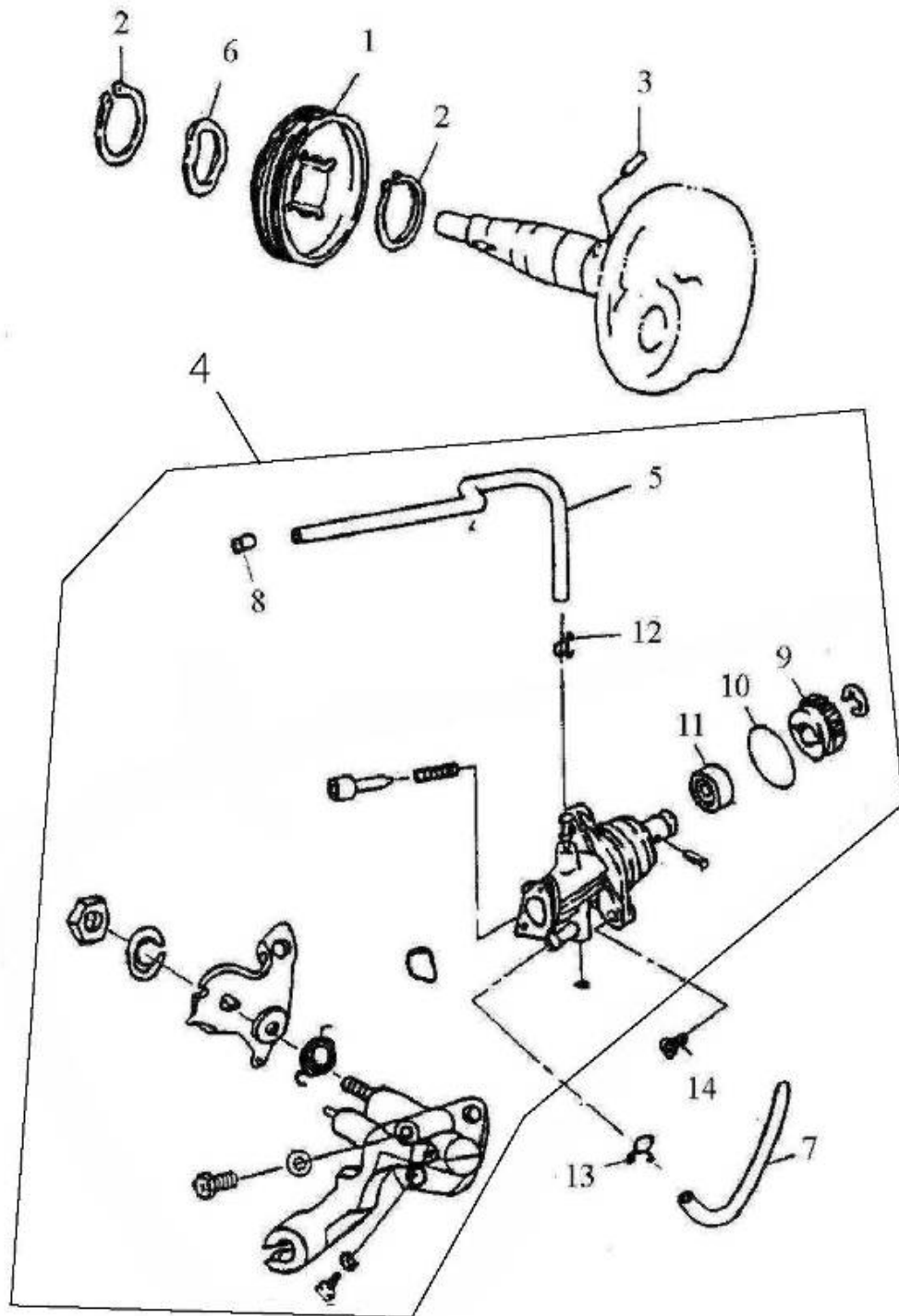
組件 編號：125-E03

風扇,汽缸護蓋 FAN,AIR SHROUD

Item No.	Parts No.	Unit Q'ty	Parts Name	
項次	部品番號	用量	零件名稱	
1	19620-116-000	1	CYLINDER AIR SHROUD	汽缸護罩
2	83552-116-000	2	GROMMET	索環
3	19610-116-001	1	GENERATOR COVER (HOLE)	#NAME? 電盤蓋(有孔)
4	91000-06015B	4	HEX SOCKET BOLT	6*15 六角承窩螺栓(白)
5	94101-0613010B	6	PLAIN WASHER	6*13*1 平面墊圈(白)
6	93903-05040K	1	TAPPING SCREW TRUSS HEAD PH.5*40	自攻螺絲(黑)
7	17632-116-000	2	DAMPER	防震墊
8	19510-116-000	1	FAN	風扇
9	55122-116-000	1	DEFLECTOR	轉折板
10	11211-116-000	1	TUBE BREATHER	通氣導管
11	91000-06020B	2	HEX SOCKET BOLT	6*20 六角承窩螺栓(白)



OIL PUMP

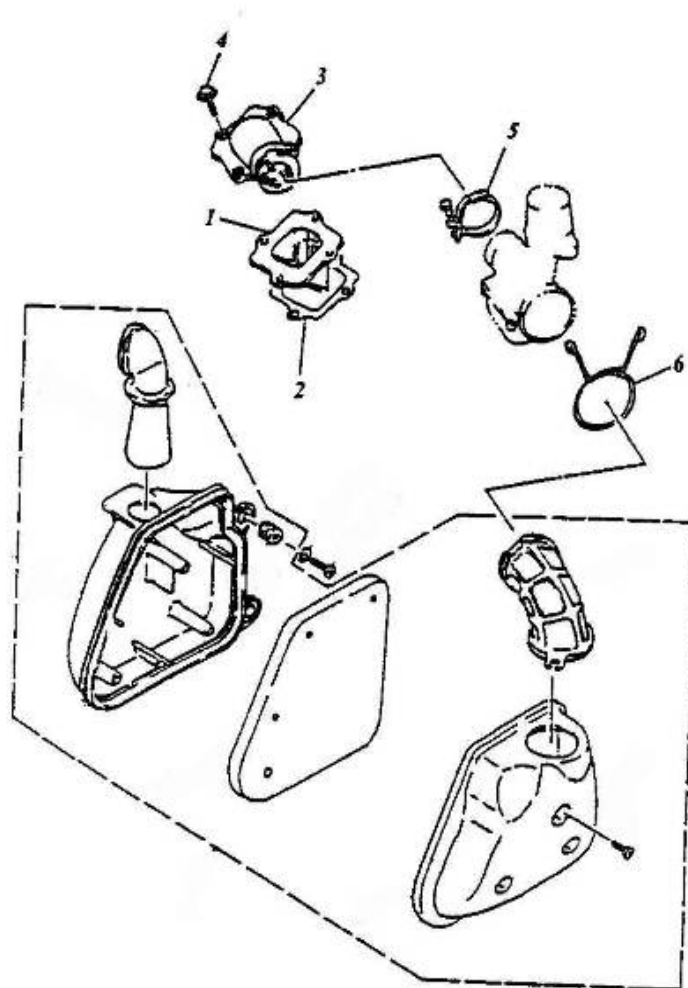


組件 編號：116-E04

潤滑油泵 OIL PUMP

Item No.	Parts No.	Unit Q'ty	Parts Name	
項次	部品番號	用量	零件名稱	
1	15150-104-000	1	PUMP DRIVE GEAR	油泵驅動齒輪(版3)
2	94511-1900S	2	EXTERNAL CIR CLIP	STW-19 外環夾 S-19
3	96300-030118	1	CRANK SHAFT PIN	3*11.8 滾針(版1)
4	15100-116-000	1	OIL PUMP	打印50 油泵總成
5	94400-0205250	1	OIL TUBE	2*5*250 油管
6	15151-104-000	1	WAVE WASHER	19.2*26*0.3 波形墊圈
7	94400-0408300	1	TUBE	4.8*8*300 汽油管
8	15101-116-000	1	STEEL RING	4 mm 鋼環
9	15136-110-000	1	OIL PUMP WORMWHEEL	40T 油泵蝸輪 40T
10	91319-110-000	1	OIL RING	19.3*1.6 機油泵油環
11	96500-09164	1	OIL SEAL	9.5*16*4 機油泵油封
12	94510-05000	2	CLIP	5*0.6 夾緊扣
13	94510-08000	2	CLIP	8*0.8 夾緊扣
14	93500-05016B	2	PAN PHILLIPS BOLT	M5*16 十字圓頭螺栓(白)

REED VALVE, AIR CLEANER



9

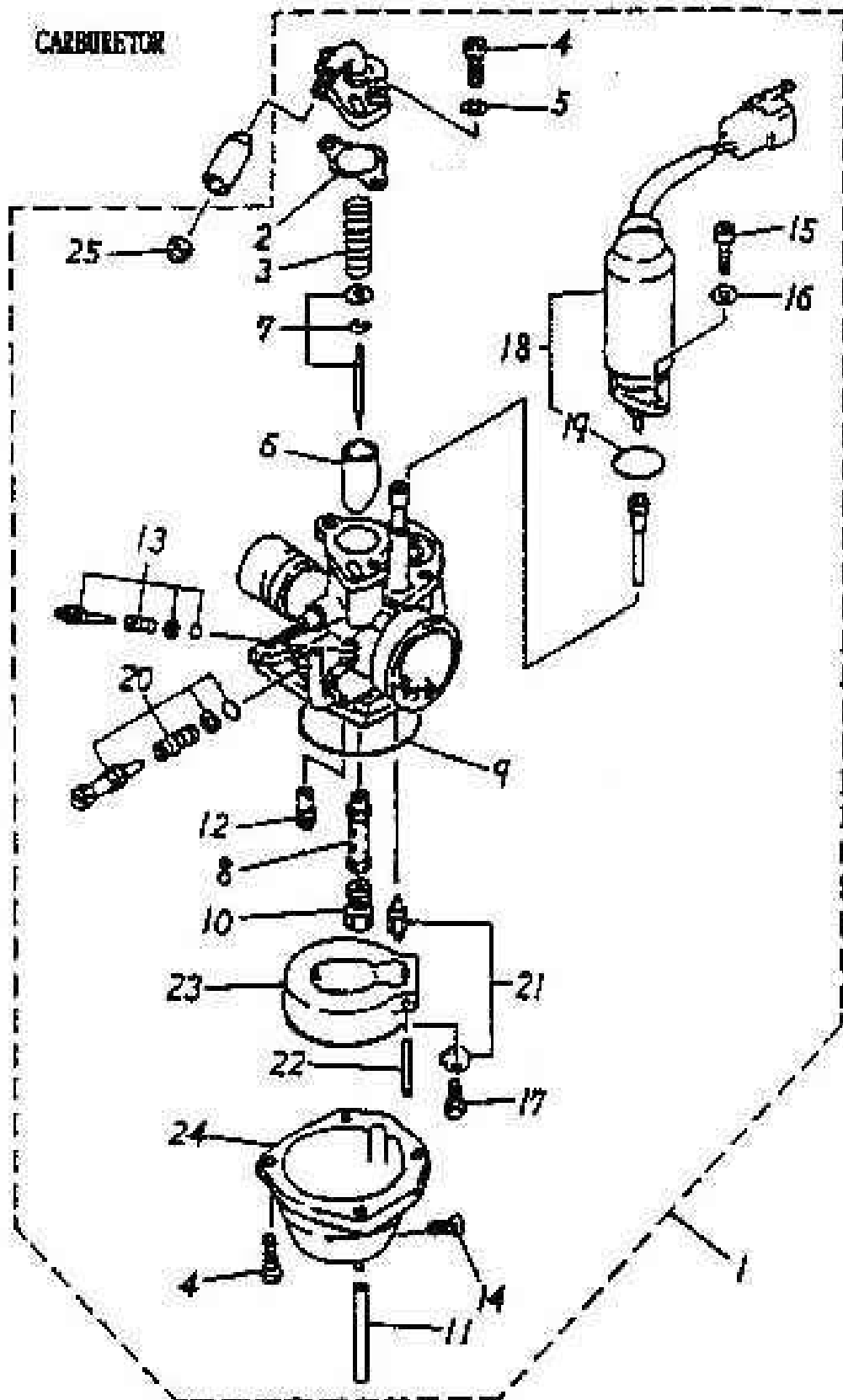
1

組件 編號：116-E05

逆止閥 REED VALVE

Item No.	Parts No.	Unit Q'ty	Parts Name	
項次	部品番號	用量	零件名稱	
1	14100-116-000	1	REED VALVE ASS'Y(REV.1) 逆止閥總成(版1)	
2	17111-116-000	1	REED VALVE GASKET 逆止閥墊片	
3	17100-116-000	1	INTAKE MANIFOLD(3XG) 進氣歧管(3XG)	
4	96000-06018-08C	4	HEX WASHER FACE BOLT 6*18	六角緣面螺栓(五彩)
5	14110-104-000	1	INTAKE MANIFOLD HOSE CLAMP 8mm 1.25	進氣歧管軟管夾(白鐵)
6	94510-40000	1	CLIP 40*2.3	夾緊扣(版1)

CARBURETOR

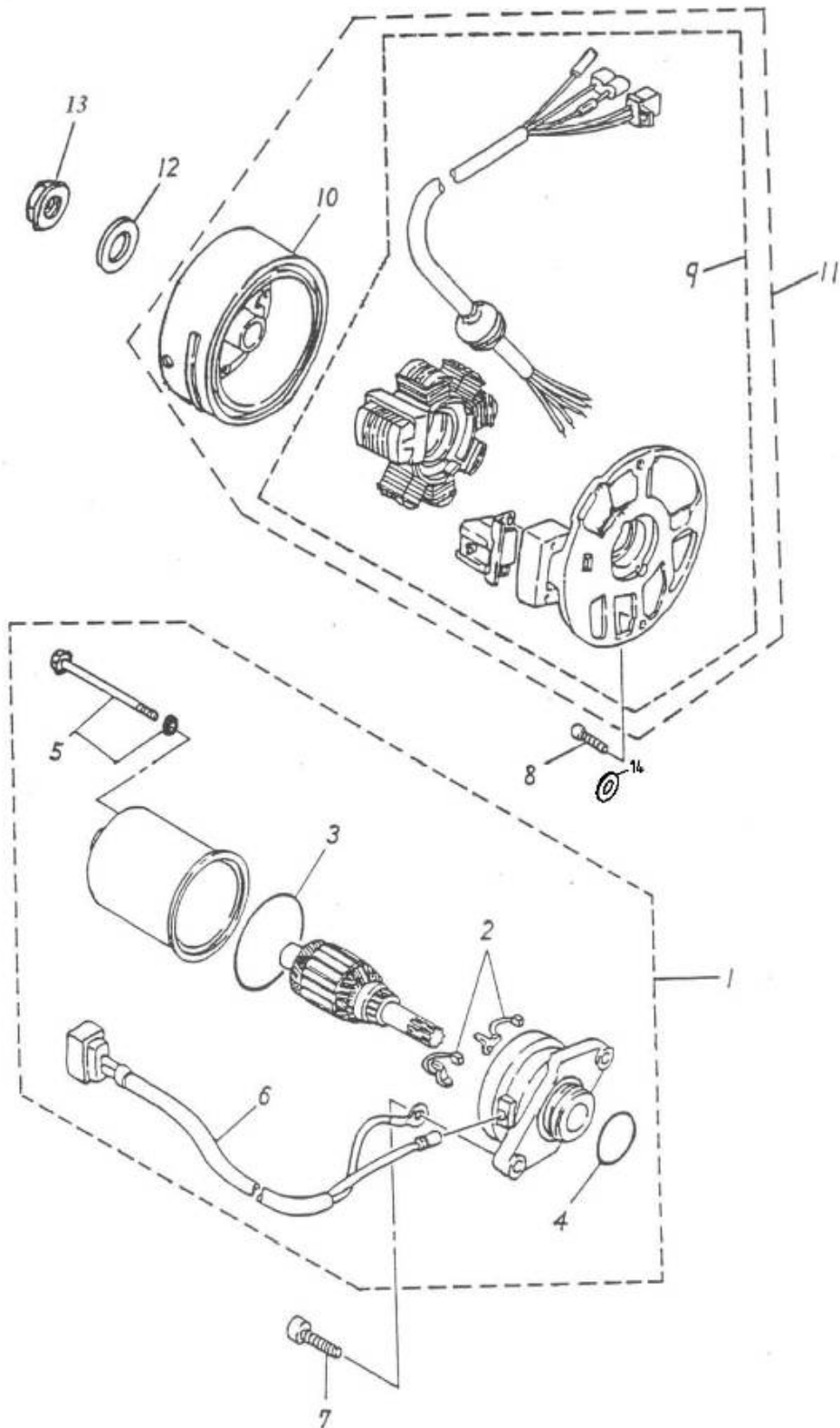


組件 編號：116-E06

化油器 CARBURETOR

Item No.	Parts No.	Unit Q'ty	Parts Name		
項次	部品番號	用量	零件名稱		
1	16100-116-0AA	1	CARBURETOR ASS'Y	#75	化油器組合(JT50)
2	16101-116-000	1	CARBURETOR GASKET		化油器墊片
3	16102-116-000	1	THROTTLE VALVE SPRING		節流閥彈簧
4	93500-04014	6	PAN PHILLIPS BOLT	4*14	十字圓頭螺栓
5	94111-0407010	2	SPRING WASHER	4*7*1	彈簧墊圈
6	16103-116-000	1	THROTTLE VALVE		節流閥
7	16104-116-000	1	NEEDLE SET		油針組
8	16105-116-000	1	NEEDLE NOZZLE	E-1	針噴嘴
9	16106-116-000	1	FLOAT CHAMBER SEAL		浮筒室密封圈
10	16108-116-000	1	MAIN NOZZLE	(#75)	主噴嘴
11	16109-116-000	1	OVER FLOW TUBE	4*7	溢流管
12	16110-116-000	1	PILOT JET	#17.5	引導噴口
13	16115-116-000	1	AIR ADJUST SCREW SET		空氣調整螺絲組(版1)
14	16111-116-000	1	DRAIN PLUG		排洩口塞
15	93500-04008C	2	PAN PHILLIPS BOLT	4*8	十字圓頭螺栓(五彩)
16	94111-0406510	2	SPRING WASHER	4*6.5*1	彈簧墊圈(含93500-04008螺栓)
17	93500-03008C	1	PAN PHILLIPS BOLT	3*8	十字圓頭螺栓(五彩)
18	17215-116-000	1	PLUNGER STARTER		起動阻塞
19	91314-116-000	1	OIL RING	14*1.5	油環
20	16114-116-000	1	THROTTLE SCREW SET		節流螺絲組
21	16117-116-00A	1	NEEDLE VALVE ASS'Y		針閥總成
22	16119-116-000	1	FLOAT PIN		浮筒梢
23	16118-116-0A0	1	FLOAT		浮筒-黑(大陸化油器)
24	16107-116-000	1	FLOAT CHAMBER		浮筒室
25	16113-116-000	1	CABLE ADJUST NUT		鋼索調整螺帽

GENERATOR, STARTING MOTOR



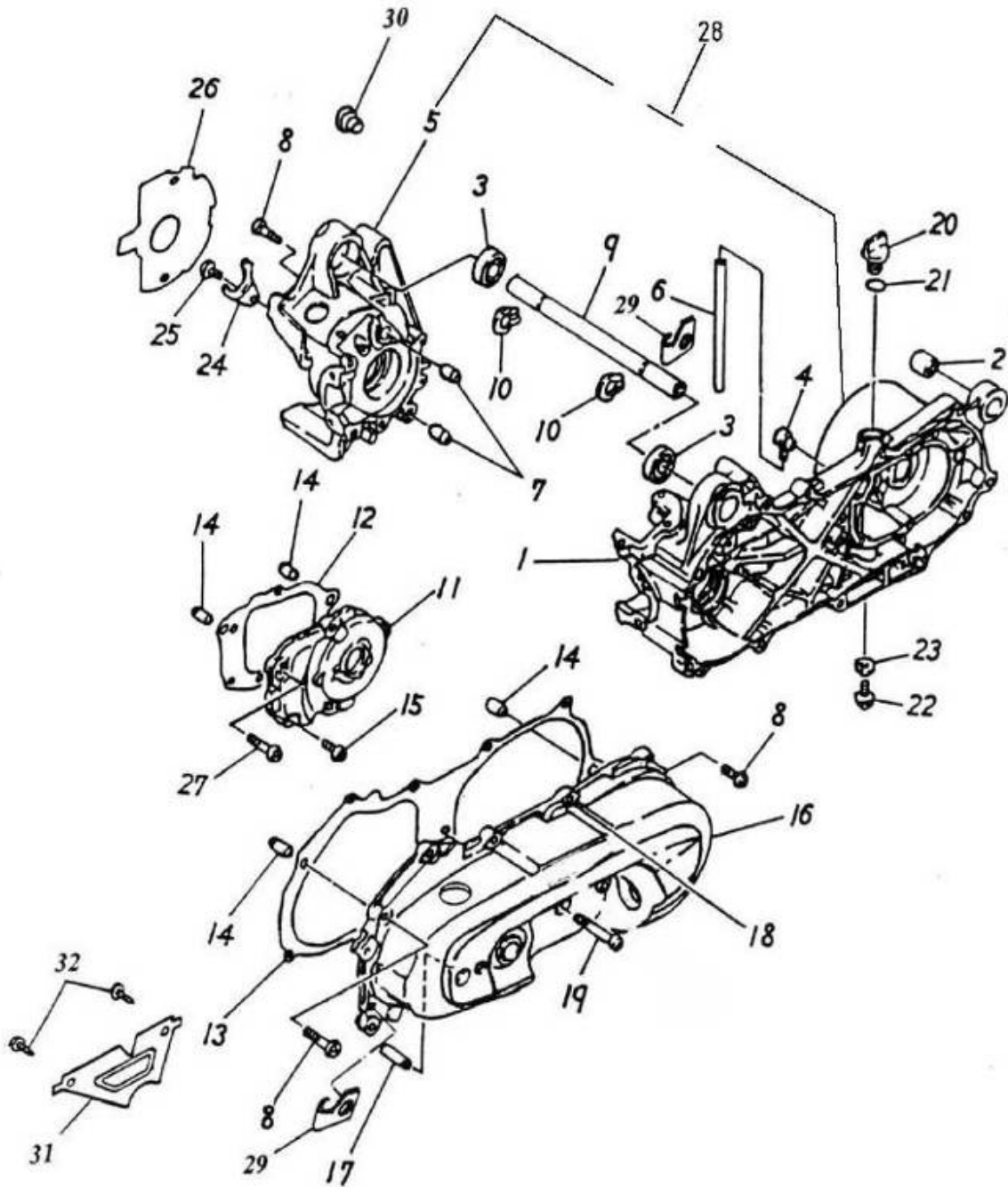
組件 編號：125-E07

發電機,起動馬達 GENERATOR,STARTING NOTOR

Item No.	Parts No.	Unit Q'ty	Parts Name		
項次	部品番號	用量	零件名稱		
1	31200-116-000	1	STARTING MOTOR ASS'Y		起動馬達總成
2	31201-116-000	1	BRUSH SET		電刷組
3	91342-104-000	1	OIL RING	42*1.5	油環
4	91323-104-000	1	OIL RING	23*2	油環 23*2
5	90115-116-000	2	BOLT SET		螺栓組
6	31202-116-000	1	CORD COMP.		導線總成
7	91000-06020B	2	HEX SOCKET BOLT	6*20	六角承窩螺栓(白)
8	91000-06015B	2	HEX SOCKET BOLT	6*15	六角承窩螺栓(白)
9	31120-116-000	1	STATOR COMP.		電盤整體
10	31110-116-000	1	GENERATOR FLYWHEEL		發電機飛輪
11	31100-116-000	1	GENERATOR ASS'Y		發電機總成(JT)
12	94101-1022015B	1	PLAIN WASHER	10*22*1.5	平面墊圈(白)
13	94050-10000C	1	HEX FLANGE NUT WITH SERRATI	10mm	六角緣面螺帽(五彩) 14邊
14	94101-0613010B	2	PLAIN WASHER	6*13*1	平面墊圈(白)



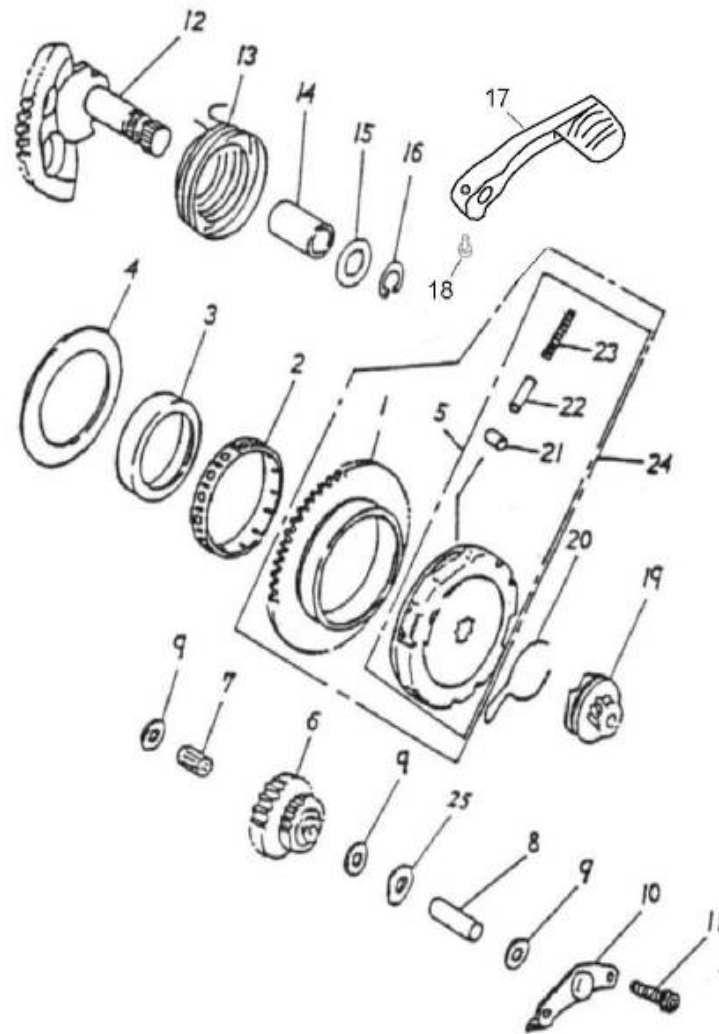
# CRANKCASE



組件 編號：381-E08-BK 曲軸箱-黑 CRANKCASE

Item No.	Parts No.	Unit Q'ty	Parts Name		
項次	部品番號	用量	零件名稱		
1	11201-116-000	1	LEFT CRANKCASE(REV.6)		左曲軸箱(JT)(版6)
2	96400-082020	1	RUBBER BUSHING	8*20*20	橡膠襯套(全興)
3	96100-6003U	2	RADIAL BALL BEARING	6003LLU	滾珠軸承
4	16610-104-000	1	BREATHER HOSE HEAD		通氣管接頭
5	11101-116-000	1	RIGHT CRANKCASE(REV.4)		右曲軸箱(版4)
6	16615-104-000	1	BREATHER HOSE		通氣管(L=130)
7	94301-12160	2	DOWEL PIN	8.5*12*16	定位梢
8	91000-06035B	8	HEX SOCKET BOLT	6*35	六角承窩螺栓(白)
9	11150-381-000	1	CRANKCASE FIX SHAFT	12.5*17*227	曲軸箱固定軸
10	94511-1700S	2	EXTERNAL CIRCLIP	STW-17	外環夾 S-17
11	21301-116-000	1	MISSION COVER	成品	變速箱蓋(版1)
12	21395-116-000	1	MISSION COVER GASKET		變速箱蓋墊片(版1)
13	11359-116-000	1	CRANKCASE COVER GASKET		機箱蓋墊片
14	94301-10140	4	DOWEL PIN	8*10*14	定位梢*
15	91000-06020C	3	HEX SOCKET BOLT	6*20	六角承窩螺栓(五彩)
16	11341-116-00CBK	1	LEFT CRANKCASE COVER (HOLE)		機箱蓋(有孔-ADLY字樣)
17	96300-080320	1	SHAFT IDLER	8*32	滾針(惰齒輪軸)(版1)
18	91000-06025B	9	HEX SOCKET BOLT	6*25	六角承窩螺栓(白)
19	91000-06060B	1	HEX SOCKET BOLT	6*60	六角承窩螺栓(白)
20	15650-201-000	1	OIL PLUG	M14*P1.5	機油塞
21	91312-104-000	1	OIL RING	11.8*2.6	油環
22	96000-08012-10C	1	HEX WASHER FACE BOLT	8*12	六角緣面螺栓(五彩)
23	94104-0816020	1	PLAIN WASHER	8*16*2	鋁平面墊圈
24	11111-104-000	1	OIL SEAL BRACKET		電盤油封固定片
25	91000-06010B	1	HEX SOCKET BOLT	6*10	六角承窩螺栓(白)
26	11121-116-000	1	GENERATOR GASKET		發電機墊片
27	91000-06030B	2	HEX SOCKET BOLT	6*30	六角承窩螺栓(白)
28	11100-116-000	1	LEFT/RIGHT CRANKCASE		左右曲軸箱組合
29	11351-104-000	2	CARBURETOR TUBE BRACKET		化油器洩油管固定片
30	11102-116-000	1	PROTECT SHROUD		防護塞(版1)
31	11342-116-000	1	PLATE L COVER		通氣導板
32	93903-04008K	2	TAPPING SCREW TRUSS HEAD PF 4*8		自攻螺絲

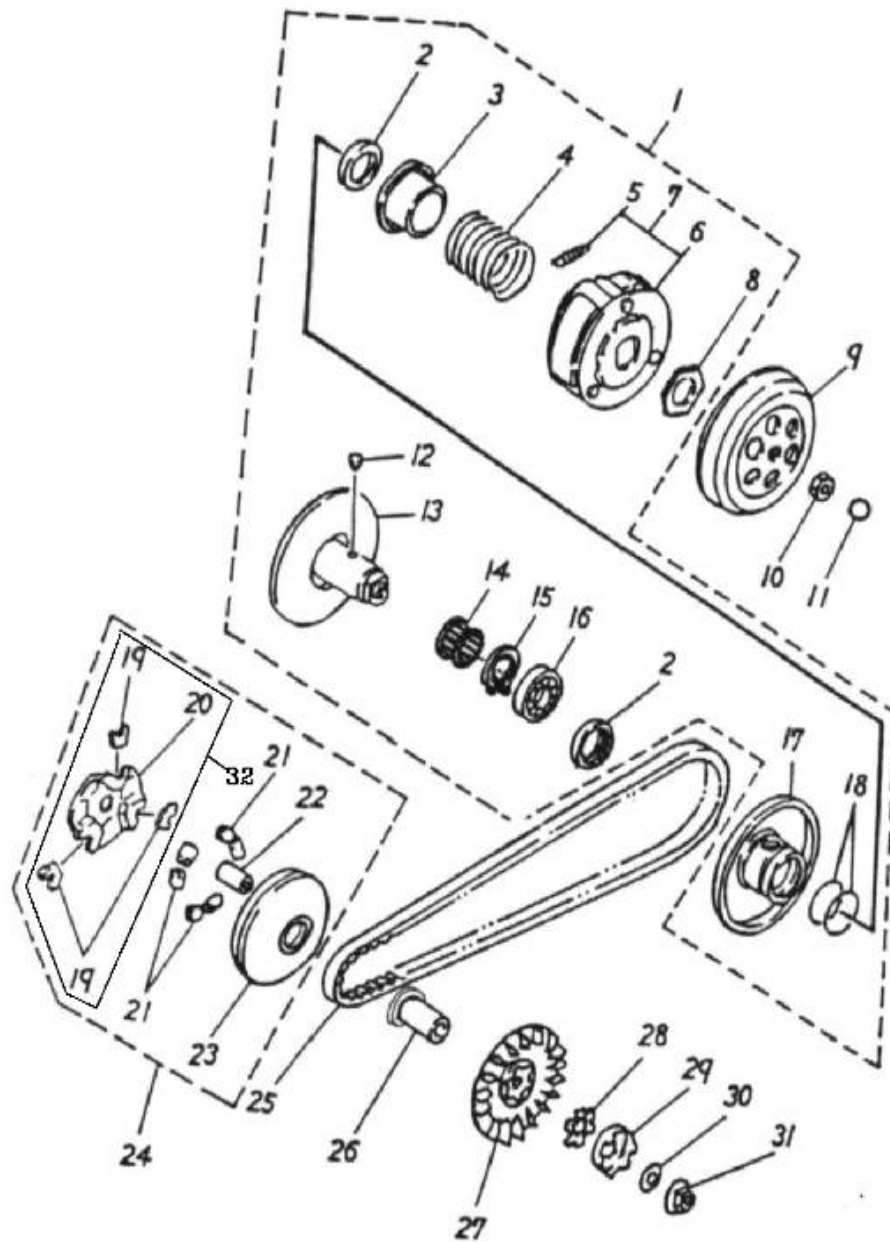
STARTER



組件 編號：125-E09A-BK 起動機構(新起動桿)-黑 STARTER (NEW)-BK

Item No.	Parts No.	Unit Q'ty	Parts Name	
項次	部品番號	用量	零件名稱	
1	28220-116-000	1	STARTER WHEEL	電動起動離合器齒輪
2	96200-555912	1	NEEDLE BEARING	55*59*12.8*:滾針軸承
3	96202-116-000	1	BOSS	齒輪殼(版1)
4	94101-5676006A	1	PLAIN WASHER	56*76*0.6 平面墊圈(防銹)
5	28410-116-001	1	ELECTRIC STARTER CLUTCH SET	電動起動離合器組
6	23422-116-000	1	IDLER GEAR	大二段齒輪
7	96200-081210	1	NEEDLE BEARING	8*12*10 滾針軸承 HK0810
8	96300-080320	1	SHAFT IDLER	8*32 滾針(惰齒輪軸)(版1)
9	94101-0818008A	2	PLAIN WASHER	8.2*18*0.8 平面墊圈(防銹)
10	11206-116-000	1	IDLER GEAR PLATE	惰齒輪板
11	91000-06010B	2	HEX SOCKET BOLT	6*10 六角承窩螺栓(白)
12	28250-116-000	1	STARTING SHAFT ASS'Y	起動軸總成(版2)
13	28281-110-000	1	STARTING SHAFT RESET SPRING	起動軸回位彈簧
14	96401-152030	1	BUSHING	15*20*30 襯套(起動軸)(版3)
15	94101-1528010K	1	PLAIN WASHER	15.2*28*1 平面墊圈(黑)
16	94511-1500S	1	EXTERNAL CIR CLIP	STW-15 外環夾 S-15
17	28300-116-000BK	1	KICK CRANK ASS'Y	起動桿組合
18	91000-06025K	1	HEX SOCKET BOLT	M6*25 六角承窩螺栓(黑)
19	28230-104-000	1	KICK PINION ASS'Y	腳踩小齒輪總成(版1)
20	28223-104-000	1	KICK PINION SPRING CLIP	腳踩小齒輪彈簧夾
21	28411-116-000	3	CLUTCH ROLLER	6*7 離合器滾珠
22	28412-116-000	3	CLUTCH GUIDER	離合器導筒
23	28413-116-000	3	CLUTCH SPRING	離合器彈簧
24	28400-116-001	1	ELECTRIC STARTER CLUTCH ASS'Y	電動起動離合器總成
25	92022-851618K	1	WAVE WASHER	8.5*16*1.8 波形墊圈

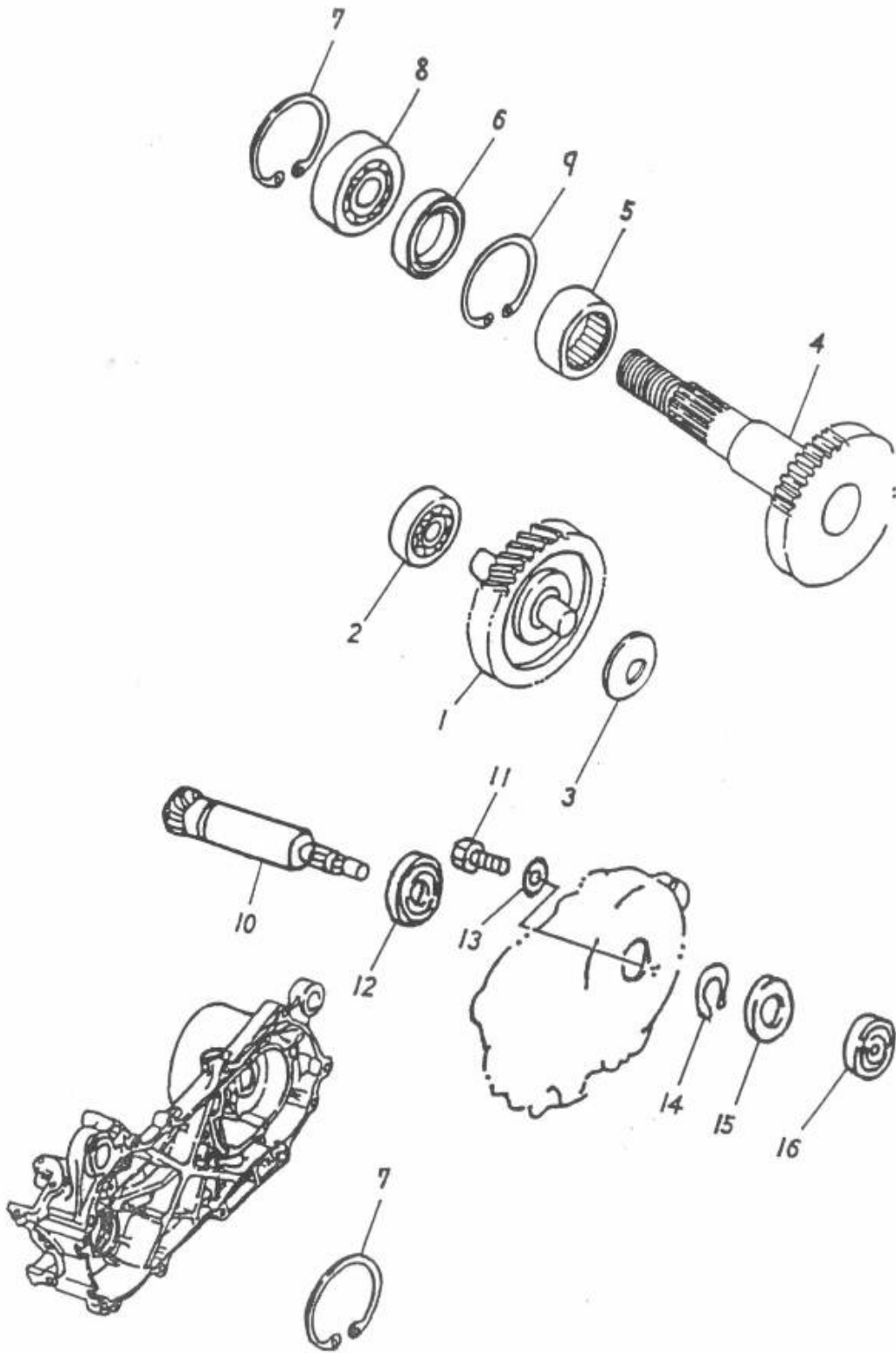
# CLUTCH



組件 編號：381-E10D 離合器(45KM) CLUTCH

Item No.	Parts No.	Unit Q'ty	Parts Name		
項次	部品番號	用量	零件名稱		
1	22000-117-000	1	DRIVE FACE ASS'Y (B)	B	傳動盤總成(L=92.5)(22000)
2	96500-33394	2	OIL SEAL	33*39*4	油封
3	23237-116-000	1	SECONDARY SPRING SEAT		副彈簧座
4	23233-117-000	1	COMPRESSION SPRING		壓力彈簧96mm
5	22401-116-000	3	CLUTCH WEIGHT SPRING		離合器重量彈簧
6	22350-116-000	1	CLUTCH CARRIER		離合器牽轉具
7	22535-116-000	1	CLUTCH WEIGHT SET		離合器片組
8	90202-116-000	1	NUT	28*38*4	六角螺帽
9	22100-116-000	1	CLUTCH COVER COMP		離合器外套
10	94001-10000B	1	RH. HEX JAM NUT	10MM	X*六角螺帽(白)
11	91313-104-000	1	OIL RING	12.5*3	油環 12.5*3
12	23225-116-000	2	GUIDE PIN		導梢
13	23200-116-000	1	SECONDARY FIX SLOT WHEEL		副固定槽輪整體
14	96200-172518	1	NEEDLE BEARING	HKS-17*25*	滾針軸承
15	94512-240IR	1	INTERNAL CIR CLIP	IRTW-24	內環夾
16	96100-6901U	1	RADIAL BALL BEARING	6901LU	滾珠軸承
17	23220-116-000	1	SECONDARY SLIDING SLOT WHEEL		副滑動槽輪整體
18	91336-104-000	2	OIL RING	36*2	油環 36*2
19	22132-104-000	3	CAM PLATE SLIDER		凸輪板滑件
20	22131-116-000	1	CAM PLATE		凸輪板(22131)
21	22121-116-00D	6	WEIGHT ROLLER		重錘滾子(4.0g)(1個)
22	96401-182322	1	BUSHING	18*23*22.5	銅襯套(離合器A)(版1)
23	22110-116-000	1	PRIMARY SLIDING SLOT WHEEL		主滑動槽輪
24	22103-116-00F	1	SLIDING DRIVE FACE ASS'Y	4g	滑動驅動盤總成
25	23100-116-000	1	V-BELT	862*16.5*28	皮帶 862*16.5*28
26	96401-131838D	1	BUSHING	13*18*38*6.1	襯套(離合器A)
27	22102-116-000	1	PRIMARY FIX SHEAVE		主固定滑輪
28	22150-110-000	1	LCAW WASHER		鉗墊圈
29	22140-110-000	1	ONEWAY CLUTCH		單向離合器(版2)
30	22145-104-000	1	CONE SPRING WASHER	10.2*24*2.6	錐形簧墊圈
31	94050-10000C	1	HEX FLANGE NUT WITH SERRATED	10mm	六角緣面螺帽(五彩) 14邊
32	22133-116-000	1	CAM PLATE ASS'Y		凸輪板總成

TRANSMISSION

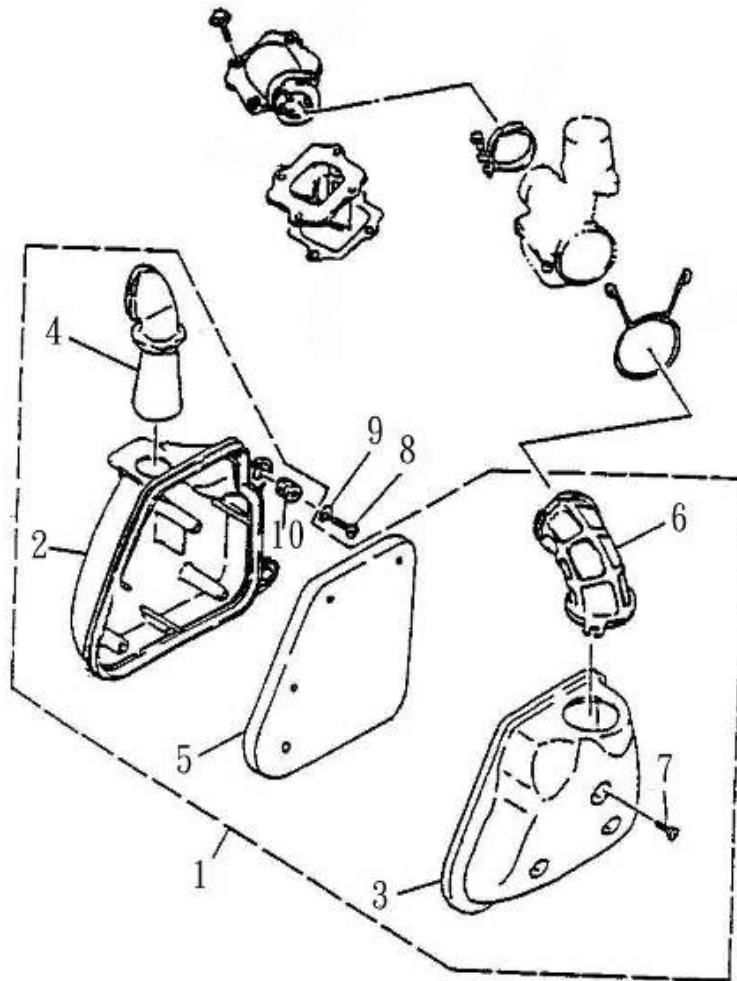


組件 編號：125-E11B 傳動機構(45KM) TRANSSION

Item No.	Parts No.	Unit Q'ty	Parts Name		
項次	部品番號	用量	零件名稱		
1	23420-116-0DG	1	MAIN AXLE COMP	50T/10T	惰齒輪組合(鍛造品)EU2控
2	96100-62010	1	RADIAL BALL BEARING	6201C3	滾珠軸承
3	94101-1229005A	1	PLAIN WASHER	12.3*29*0.5	平面墊圈(防銹)
4	23430-116-0DF	1	DRIVE AXLE	36T	傳動軸(鍛造品-EU2控)
5	96200-253315	1	NEEDLE BEARING	HMK2515	滾針軸承
6	96500-25356	1	OIL SEAL	25*35*6	油封
7	94512-4300R	2	INTERNAL CIR CLIP	RTW-43	內環夾
8	96100-6004U	1	RADIAL BALL BEARING	6004LLU	滾珠軸承
9	94512-3400R	1	INTERNAL CIR CLIP	RTW-34	內環夾
10	23411-116-0DD	1	PRIMARY DRIVE GEAR	12T	主動驅動齒輪(鍛造品)EU2控
11	92000-06010-10B	1	HEX BOLT	6*10	六角螺栓(白)
12	96100-60030	1	RADIAL BALL BEARING	6003CM/2AS	滾珠軸承
13	94101-0620005A	1	PLAIN WASHER	6*20*0.5	平面墊圈
14	94511-1700S	1	EXTERNAL CIRCLIP	STW-17	外環夾 S-17
15	96500-17285	1	OIL SEAL	17*28*5.5	油封 #6202 (主軸用)
16	96100-638RD	1	RADIAL BALL BEARING	638RD	滾珠軸承
17	94111-0612015B	1	SPRING WASHER	6*12*1.5	彈簧墊圈(白)



REED VALVE, AIR CLEANER

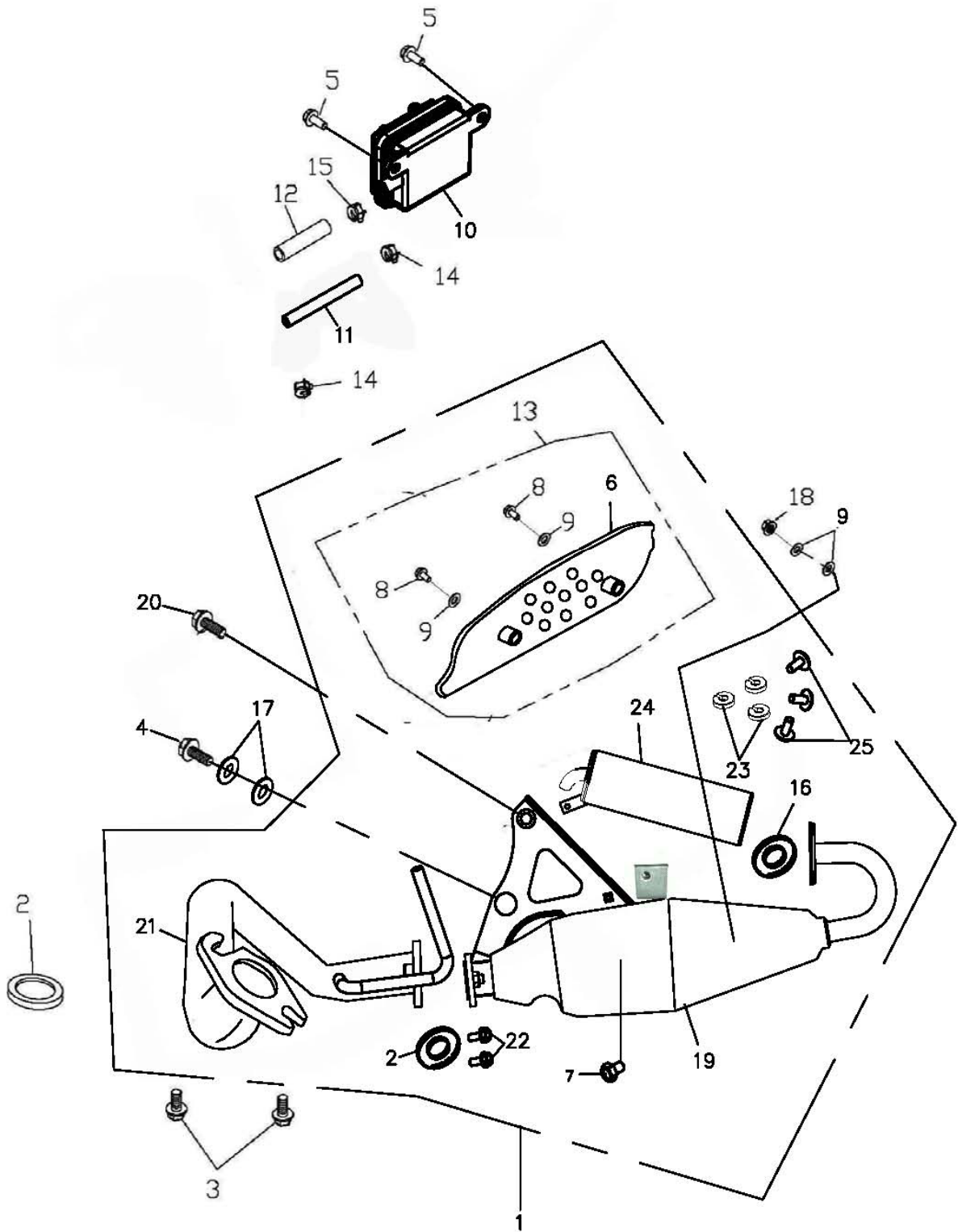


組件 編號：116-F01

空氣濾清器 AIR CLEANER

Item No.	Parts No.	Unit Q'ty	Parts Name		
項次	部品番號	用量	零件名稱		
1	17200-116-001	1	AIR CLEANER ASS'Y	ECO	空氣濾清器總成(3XG)
2	17206-116-000	1	AIR CLEANER BASE		空氣濾清器箱
3	17207-116-000	1	AIR CLEANER COVER		空氣濾清器箱蓋
4	17219-116-000	1	GUIDE PIPE		濾清器導管
5	17205-116-000	1	AIR CLEANER ELEMENT		空氣濾清器過濾蕊
6	17253-116-001	1	AIR CLEANER JOINT	ECO	空氣濾清器連接管
7	93903-05025G	3	TAPPING SCREW TRUSS HEAD PH.5*25		自攻螺絲(墨綠)
8	91000-06020B	2	HEX SOCKET BOLT	6*20	六角承窩螺栓(白)
9	94101-0613010B	2	PLAIN WASHER	6*13*1	平面墊圈(白)
10	96485-116-000	2	GROMMET		索環

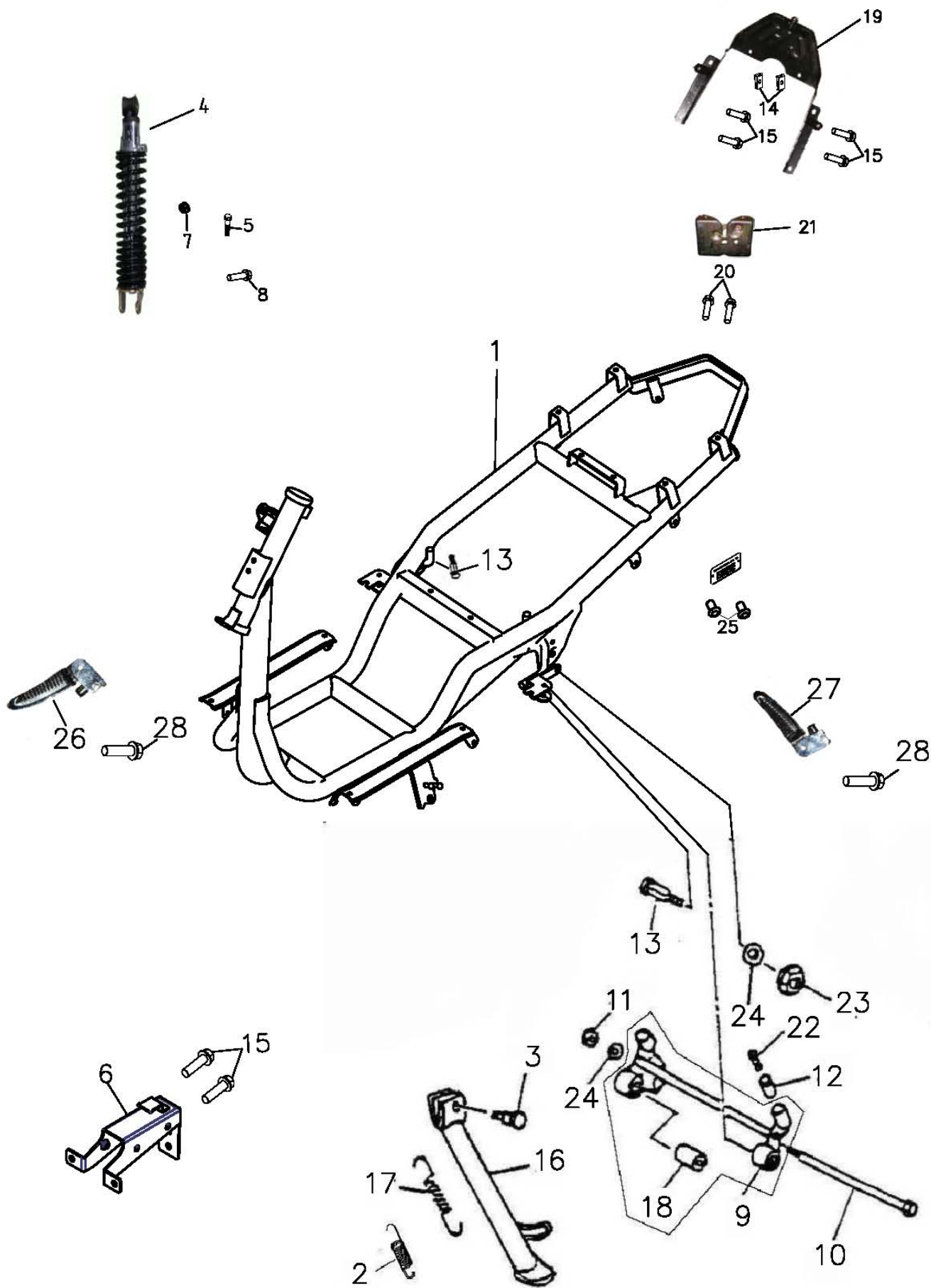
# 381-F02 EXHAUST



組件 編號：381-F02 排氣裝置(EPA) EXHAUST

Item 項次	No.I 部品番號	Parts No.IU 番號	Q 用量	'tyl Parts Name	零件名稱
1	18300-381-000		1	EXHAUST PIPE ASS"Y	排氣管總成
2	18291-116-000		2	EXHAUST PIPE GASKET	排氣管墊片
3	92001-06018-10B		2	HEX HEAD PHILLIPS BOLT	6*18 六角十字螺栓(白)
4	96000-08040-12G		1	HEX WASHER FACE BOLT	8*40 六角緣面螺栓(墨綠)
5	96000-06016-10G		2	HEX FLANGE BOLT	6*16 六角緣面螺栓(墨綠)
6	18301-381-000		1	MUFFLER PROTECTOR	排氣管護罩
7	91000-06012K		1	HEX SOCKET BOLT	6*12 六角承窩螺栓(黑)
8	93701-06012S		2	PAN FLAT HEAD PHILLIPS BOLT	6*12 十字扁圓平頭螺栓
9	94114-0716020		4	HEAT RESISTANT WASHER	7*16*2 石棉隔熱墊圈
10	17410-127-000		1	REED VALVE COMP	單向閥
11	17411-381-000		1	REED VALVE COMP IN. PIPE	11*17.5*450 單向閥進氣管
12	17412-250-000		1	REED VALVE COMP EX. PIPE	50mm 單向閥排氣管
13	18310-381-000		1	MUFFLER PROTECTOR COMP	排氣管護罩組(含螺絲)
14	94513-18000		2	SPRING CLAMP	18mm 彈扣
15	94513-16000		1	SPRING CLAMP	16mm 彈扣
16	18282-381-000		1	ASBESTOS GASKET	22*58*2 石棉墊片
17	94101-1022020G		2	PLAIN WASHER	10*22*2 X平面墊圈(墨綠)
18	94053-06000G		1	LOCK NUT	6mm 彈片螺帽
19	18313-381-000		1	EXHAUST PIPE,FRONT	排氣管本體(觸媒)
20	96000-08028-12G		1	HEX WASHER FACE BOLT	M8*28 X*六角緣面螺栓(墨綠)
21	18311-381-000		1	EXHAUST PIPE,FRONT	排氣管前段
22	96000-08020-12C		2	HEX WASHER FACE BOLT	8*20 X六角緣面螺栓
23	94111-0610001S		3	SPRING WASHER	6*10*1 彈簧墊圈(白鐵)
24	18321-381-000		1	EXHAUST PIPE,REAR	排氣管後段
25	91500-06016B		3	HEX SOCKET CONE BOLT	6*16 六角承窩圓錐螺栓(白鐵)

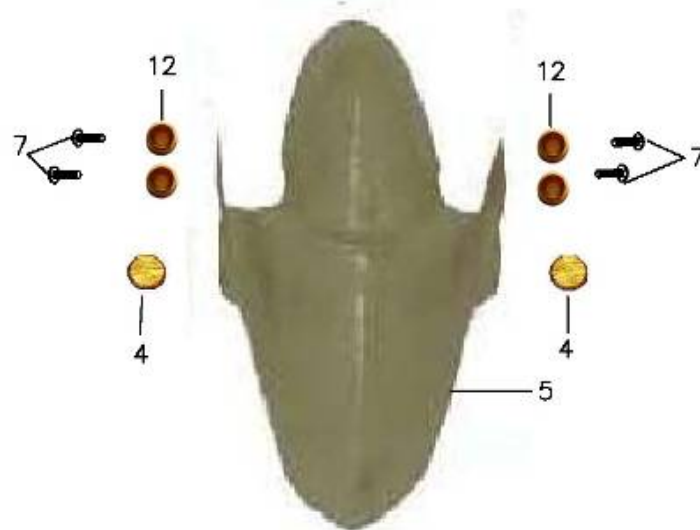
382-F03A FRAME BODY



組件 編號：382-F03A 車架(EU2) FRAME BODY

Item No.	Parts No.	Unit Q'ty	Parts Name	
項次	部品番號	用量	零件名稱	
1	50100-381-000	1	FRAME COMP	車架整體
2	95014-71404-0A	1	SIDE STAND RESET SPRING(SMALL)	側腳架回位小彈簧(德國用)
3	90108-116-000	1	HEX BOLT	8*25 六角螺栓(版3)
4	52400-381-00A	1	REAR CUSHION ASS'Y(5 POS)	後避震器組合(5段可調彈簧黑色)
5	92000-10040-14G	2	HEX BOLT	10*40 六角螺栓(墨綠)
6	64309-382-000	1	FRONT COVER FIXED POLE	前蓋固定桿
7	90350-16000C	1	NUT NYLON	16mm 止鬆螺帽(五彩)
8	96000-08030-12G	2	HEX WASHER FACE BOLT	M8*30 六角緣面螺栓(墨綠)
9	50350-116-000	1	ENGINE BRACKET ASS'Y	引擎吊架(版1)
10	92000-12250-21C	1	HEX WASHER FACE BOLT	12*250 六角緣面螺栓
11	90350-12000C	1	NYLON INSERT LOCK NUT	12mm 止鬆螺帽(五彩)
12	50352-104-000	2	BRACKET SNUBBER RUBBER	吊架緩衝橡皮
13	90103-116-000	2	ENGINE MOUNTING SQUARE BOI	10*50 引擎裝置四角螺栓
14	90344-06000	2	U PLATE NUT	6mm X*U型板螺帽 6mm
15	96000-06016-10G	6	HEX FLANGE BOLT	6*16 六角緣面螺栓(墨綠)
16	50530-381-000	1	SIDE STAND	側腳架
17	95014-71404	1	SIDE STAND RESET SPRING	側腳架回位彈簧(西德用黑中短型)
18	96400-103030	2	RUBBER BUSHING	10*30*30 橡膠襯套
19	81205-381-000	1	INNER CARRIER	後架內架
20	96000-06012-08G	2	HEX WASHER FACE BOLT	6*12 六角緣面螺栓(墨綠)
21	77232-381-000	1	SEAT LOCK BRACKET	座墊鎖座
22	50351-104-000	2	BRACKET SNUBBER SPRING	吊架緩衝彈簧
23	90350-10000C	2	NYLON NUT	10mm*1.25 止鬆螺帽(五彩)
24	94101-1022015B	2	PLAIN WASHER	10*22*1.5 平面墊圈(白)
25	90662-261-000	2	RIVET	#4-6 拉釘
26	50717-381-000	1	RIGHT KICK ROD	右腳踏桿
27	50718-381-000	1	LEFT KICK ROD	左腳踏桿
28	96000-06035-08C	2	HEX WASHER FACE BOLT	6*35 六角緣面螺栓(五彩)

382-F04 COWING, FRONT FENDER



組件 編號：382-F04

導流板,前土除-德國TEL白車 COW.DER

Item No.	Parts No.	Unit Q'ty	Parts Name		
項次	部品番號	用量	零件名稱		
1	50150-382-000	1	COWLING		導流板
2	92000-06020-10K	4	HEX BOLT	6*20	六角螺栓附墊圈(黑)
3	50156-381-000	1	UNDER FRAME FENDER		車架下泥板
4	33741-381-000YL	2	REFLECTOR	E9-02.1269	反射片圓-黃
5	61100-381-000JW	1	FRONT FENDER		前土除-珠白
6	93903-04816K	4	TAPPING SCREW TRUSS HEAD PH 4.8*16		自攻螺絲(黑)
7	91000-06012S	4	HEX SOCKET BOLT	6*12	六角承窩螺栓-白鐵
8	90344-04200K	4	U PLATE NUT	4.2mm	U型板螺帽(黑)
9	61103-381-000	1	L. BRACKET FOR FRONT FENDER		前土除左支架
10	61104-381-000	1	R. BRACKET FOR FRONT FENDER		前土除右支架-
11	93800-06012S	2	PAN PHILLIPS BOLT	6*12	十字扁圓頭螺栓附墊圈
12	96406-1014007	4	AL WASHER(GD)	10*14*7	鋁合金墊圈(金)



382-F05 BODY COVER(LUGGAGE CARRIER)-JW

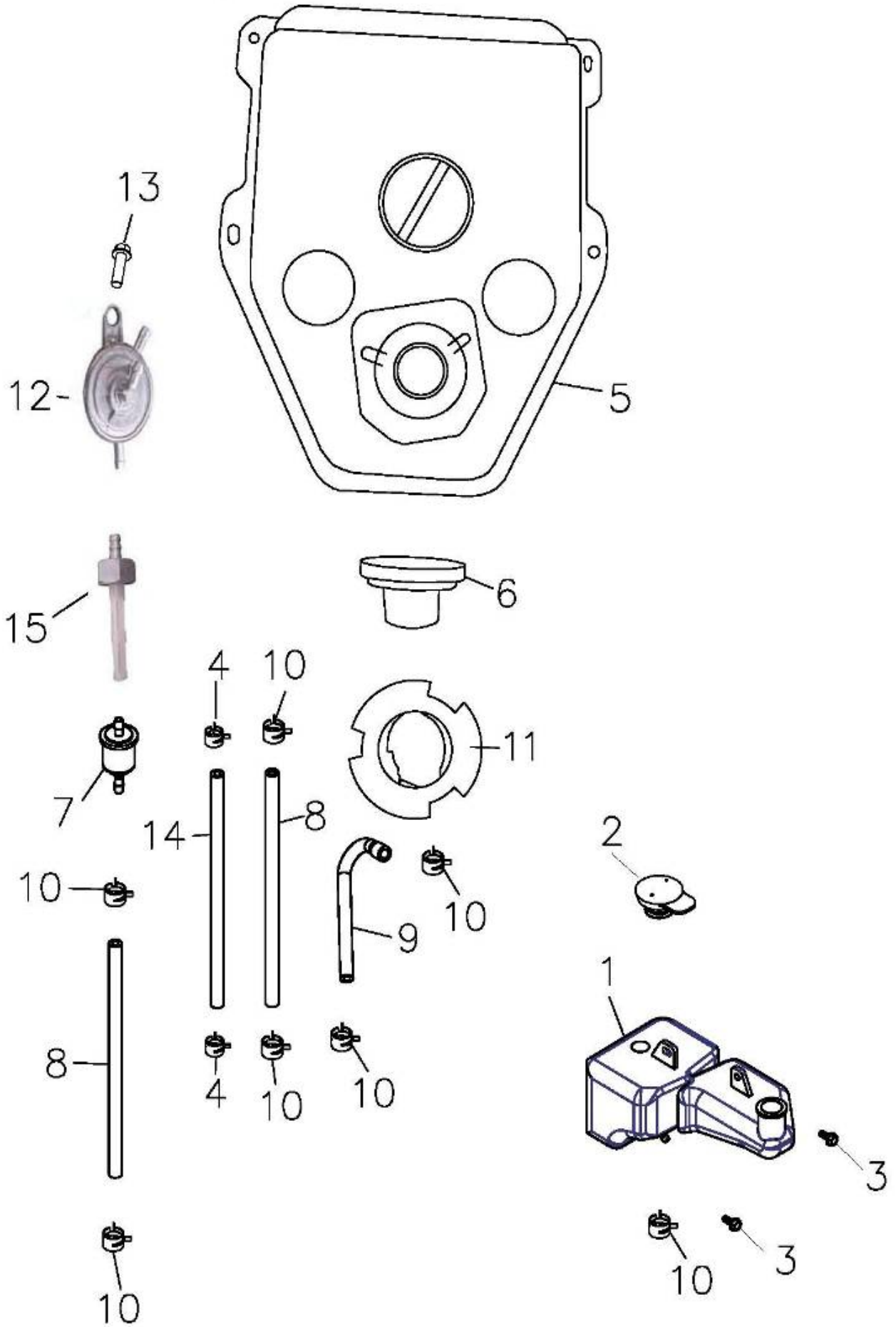


組件 編號：382-F05

車體蓋(後架)-德國TEL白車 BODY E CARRIER)

Item No.	Parts No.	Unit Q'ty	Parts Name	
項次	部品番號	用量	零件名稱	
1	83600-381-000BK	1	LEFT BODY COVER(BLACK)	左側蓋(黑)
2	83500-381-000BK	1	RIGHT BODY COVER(BLACK)	右側蓋(黑)
3	31506-381-000	1	COVER BATTERY BOX	電瓶箱盒
4	81301-381-000	1	FUEL TANK PROTECT COVER	油箱護蓋
5	83603-381-000JW	1	LEFT SIDE COVER(WHITE)	左飾條(珠白)
6	83503-381-000JW	1	RIGHT SIDE COVER(WHITE)	右飾條(珠白)
7	93903-04212K	19	TAPPING SCREW TRUSS HEAD PF 4.2*12	自攻螺絲(黑)
8	93903-04816K	10	TAPPING SCREW TRUSS HEAD PF 4.8*16	自攻螺絲(黑)
9	90344-04200K	24	U PLATE NUT 4.2mm	U型板螺帽(黑)
10	83604-381-000JW	1	BODY COVER TRIM(LH)(WHITE)	左側飾蓋(珠白)
11	83504-381-000JW	1	BODY COVER TRIM(RN)(WHITE)	右側飾蓋(珠白)
12	81200-381-000NK	1	LUGGAGE CARRIER SET	後架總成-磨砂黑
13	93701-06016G	2	PAN FLAT HEAD PHILLIPS BOLT 6*16	十字扁圓平頭螺栓(墨綠)
14	91000-08028K	3	HEX SOCKET BOLT 8*28	六角承窩螺栓(黑)
15	92000-06020-10K	10	HEX BOLT 6*20	六角螺栓附墊圈(黑)
16	64311-381-000	1	BATTERY COVER	電瓶蓋
17	83513-381-000JW	1	REAR COVER.L(WHITE)	左裝飾板(珠白)
18	83514-381-000JW	1	REAR COVER.R(WHITE)	右裝飾板(珠白)

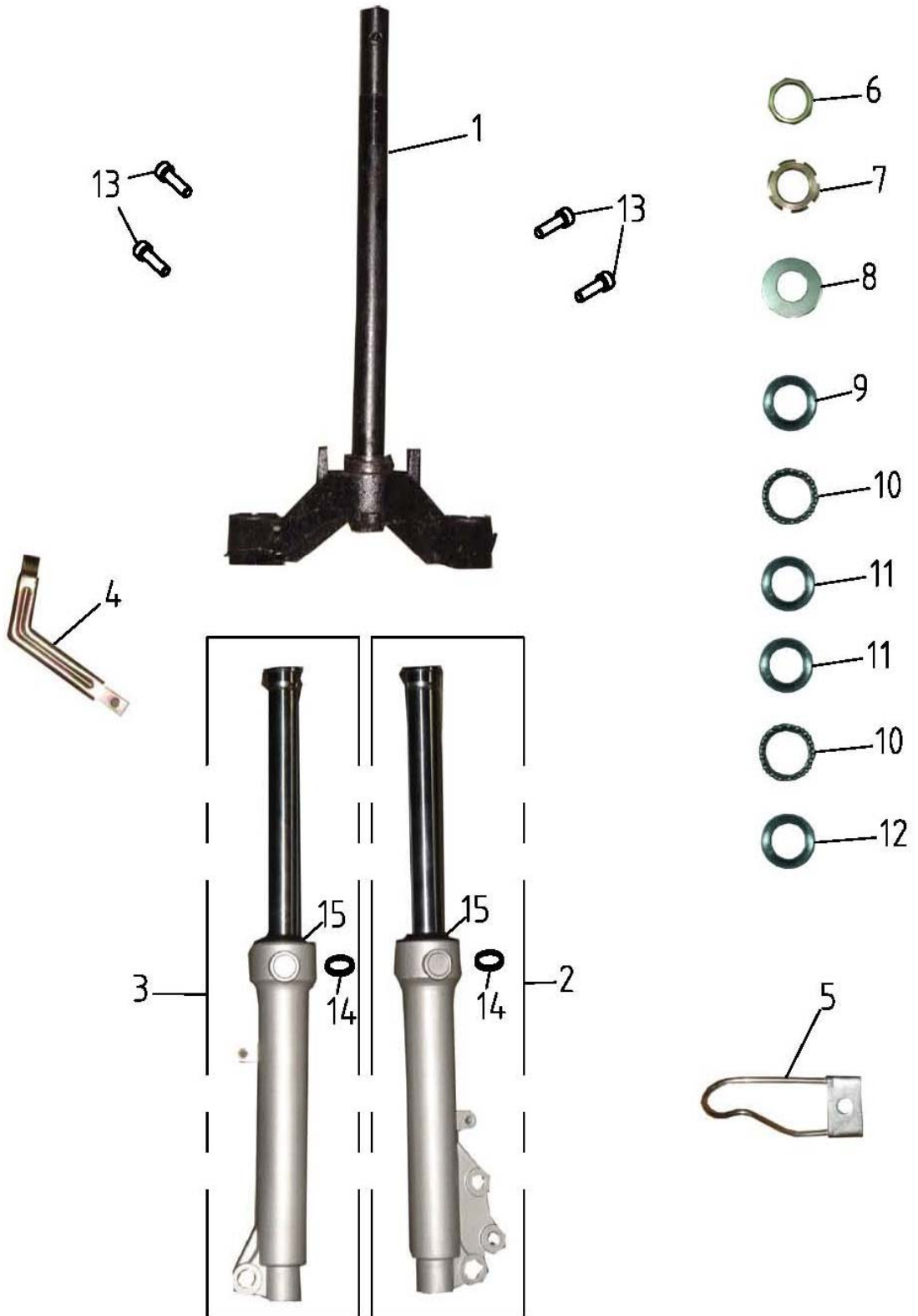
381-F06 FUEL TANK,OIL TANK



組件 編號：381-F06 油箱,機油箱 FUEL TANK,OIL TANK

Item No.	Parts No.	Unit Q'ty	Parts Name		
項次	部品番號	用量	零件名稱		
1	55100-381-000	1	OIL TANK		機油箱
2	55105-145-000	1	OIL TANK CAP		機油箱蓋
3	92006-06016-10G	2	HEX WASHER FACE BOLT	6*16	六角螺栓附墊圈(墨綠)
4	94510-06000	2	CLIP	6*0.8	夾緊扣
5	17500-381-000	1	FUEL TANK COMP		汽油箱
6	17620-381-000	1	FUEL TANK CAP		汽油箱蓋
7	16952-145-000	1	PETROL FILTER		汽油過濾杯
8	94400-0408050	2	TUBE	4.8*8*50	油管
9	17513-145-000	1	FUEL TUBE		汽油箱油管 L=100
10	94510-08000	7	CLIP	8*0.8	夾緊扣
11	37803-381-000	1	PLATE FUEL SENSOR UNIT		汽油箱蓋壓板
12	16950-381-000	1	FUEL CUP		汽油杯
13	96000-06016-10G	1	HEX FLANGE BOLT	6*16	六角緣面螺栓(墨綠)
14	94400-0408A300	1	TUBE	4.8*8*300	油管
15	17515-381-000	1	FUEL PETCOCK		汽油箱開關接頭

381-F07 FRONT RIM



組件 編號：381-F07 前叉 FRONT RIM

Item 項次	No.I 部品	Parts No.IU 番號	Q 用量	'tyl 零件名稱	Parts Name
1	51109-381-000		1	STEERING STEM COMP	前叉下三角組
2	53130-381-000		1	LEFT TUBE ASS,Y	左筒組(傳統式-單碟)
3	53030-381-000		1	RIGHT TUBE ASS,Y	右筒組(傳統式-單碟)
4	45451-381-000		1	BRAKE HOSE BRACKET	剎車軟管固定勾
5	44831-381-000		1	SPEEDOMETER CABLE BRACKET	速度錶導線固定勾
6	94072-25000C		1	NUT LOCK	25mm 鎖定螺帽
7	94073-25000C		1	SPANER NUT	25mm 環形螺帽
8	50301-381-000		1	STEER ING STEM DUST COVER	轉向桿防塵蓋
9	53212-381-000		1	LATE CONE STRG TOP #2	珠碗2號
10	96211-381-000		2	STEEL BALL	鋼珠巢
11	53213-381-000		2	LATHE STRG INNER #3	珠碗3號
12	53215-381-000		1	RACE,BALL #5	珠碗5號
13	92000-08045-12G		4	HEX BOLT	8*45 六角螺栓(墨綠)
14	96500-3143103		2	OIL SEAL	31*43*10.3 油封
15	51425-381-000		2	FRONT CUSHION DUST SEAL	前緩衝器塵封(31*43.5*5.5*12.6)

381-F08 SEAT-BK



組件 編號：381-F08

座墊 SEAT

Item No.	Parts No.	Unit	Q'ty	Parts Name	
項次	部品番號	用量		零件名稱	
1	77200-381-000BK	1		SEAT ASS'Y	座墊總成-黑色
	77200-381-000BR	1		SEAT ASS'Y	座墊總成-黑/紅
2	90344-04200K	4		U PLATE NUT	4.2mm U型板螺帽(黑)
3	77201-381-000	1		SEAT BRACKET	座墊固定片
4	94050-06000C	1		HEX FLANGE NUT	6mm 六角緣面螺帽(五彩)
5	77212-381-000	1		SEAT RELEASE CABLE	座墊拉線
6	77207-381-000	1		HELMET BOX	安全帽箱
7	93903-04212K	1		TAPPING SCREW TRUSS HEAD PH 4.2*12	自攻螺絲(黑)
8	92000-06020-10K	4		HEX BOLT	6*20 六角螺栓附墊圈(黑)
9	50120-101-000	1		TOOL BAG	工具包
10	77202-381-000	1		COVER,CARBURATETOR MAINTENANCE	化油器保養蓋
11	77203-381-000	1		SEAT FIX SHAFT	座墊固定軸



381-F09 FRONT WHEEL(ALUMINUM RIM)

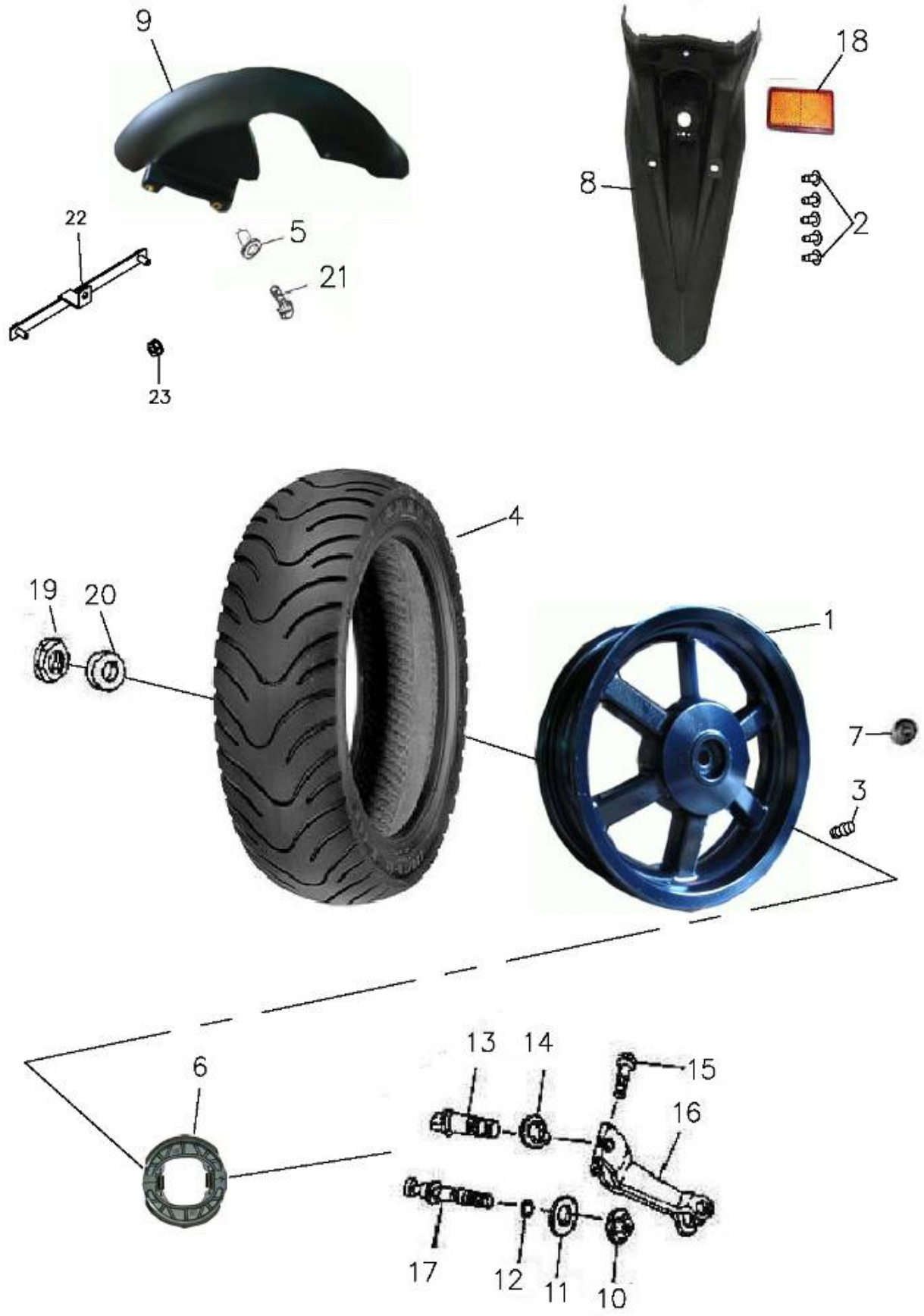


組件 編號：381-F09

前輪-鋁圈 FRONT WHEEL-ALUMINUM RIM

Item No.	Parts No.	Unit Q'ty	Parts Name		
項次	部品番號	用量	零件名稱		
1	42616-381-000	1	AIR NOZZLE		風嘴
2	42618-381-000	1	AIR NOZZLE CAP		風嘴蓋
3	42701-381-000MK	1	AL.FRONT RIM	12*3.5	前輪鋁圈(烤平光黑)
4	42711-381-000	1	FRONT/REAR TIRE	130*70-12 K	輪胎12吋
5	44311-381-000	1	FRONT COLLAR	12*21	前輪軸環-CT1221
6	44620-381-000	1	FRONT SPACER TUBE	12*20*76.5	前輪間隔管
7	44806-381-000	1	SPEEDOMETER GEAR ASS'Y		速度錶齒輪組
8	45015-381-000	1	FRONT BRAKE DISC		前剎車碟
9	45016-381-000	3	BRAKE DISC HEX SOCKET BOLT	8*30	剎車碟固定螺栓
10	96100-6201Z	2	RADIAL BALL BEARING	6201Z	滾珠軸承
11	96500-20326	1	OIL SEAL	20*32*6	油封20*32*6
12	96000-12225-14B	1	HEX WASHER FACE BOLT	12*225	六角緣面螺栓(前輪軸)
13	90350-12000G	1	NYLON INSERT LOCK NUT	M12	止鬆螺帽(墨綠)

381-F10 REAR WHEEL(ALUMINUM RIM)

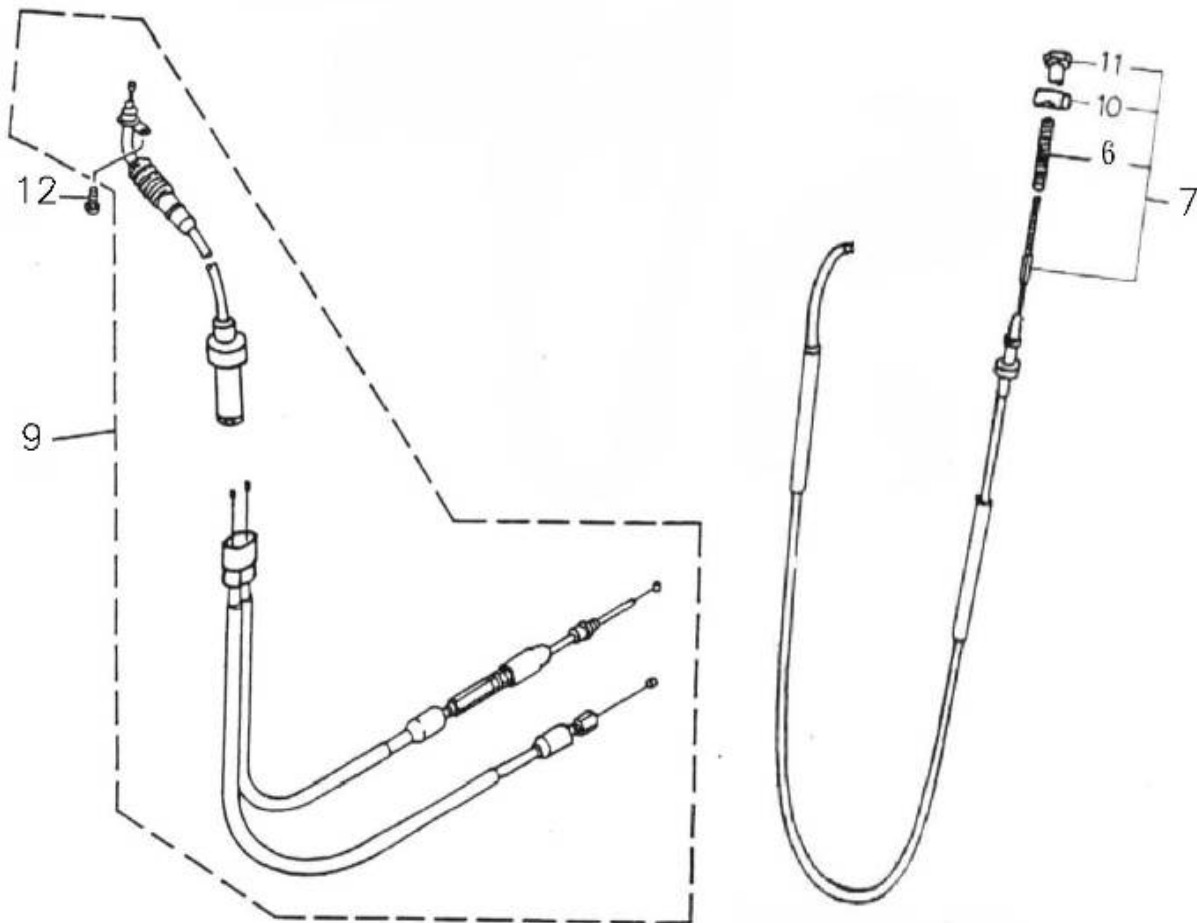


組件 編號：381-F10B

後輪-鋁圈(121-00B) REAR WHEEL-M

Item No.	Parts No.	Unit Q'ty	Parts Name		
項次	部品番號	用量	零件名稱		
1	42801-381-000MK	1	AL.REAR RIM	12*3.5	後輪鋁圈(烤平光黑)
2	93903-04816K	5	TAPPING SCREW TRUSS HEAD PH 4.8*16		自攻螺絲(黑)
3	42616-381-000	1	AIR NOZZLE		風嘴
4	42711-381-000	1	FRONT/REAR TIRE	130*70-12 K	輪胎12吋
5	94050-06000C	2	HEX FLANGE NUT	6mm	六角緣面螺帽(五彩)
6	43120-381-000	1	REAR BRAKE SHOE ASS'Y		後剎車塊組合
7	42618-381-000	1	AIR NOZZLE CAP		風嘴蓋
8	80118-381-000	1	REAR FENDER		牌照板
9	80115-154-001	1	REAR FENDER		後土除
10	94050-08000C	1	HEX FLANGE NUT WITH SERRATED	8mm	六角緣面螺帽(五彩)
11	94101-0815015C	1	PLAIN WASHER	8*15*1.5	平面墊圈
12	91307-101-000	1	OIL RING	7.5*1.5	油環 7.5*1.5
13	43141-101-001	1	BRAKE CAM SHAFT		後剎車凸輪軸
14	43145-104-000	1	INDICATOR PLATE		指示器平板
15	96000-06030-10C	1	HEX FLANGE BOLT	6*65	六角緣面螺栓(五彩)
16	43410-116-000	1	REAR BRAKE ARM		後剎車臂(版1)
17	45110-116-000	1	REAR BRAKE FIX SHAFT		後剎車固定軸(版2)
18	33741-381-000RD	1	REFLECTOR	E9-02.1269	反射片-紅
19	90350-14000K	1	NYLON NUT	14mm	止鬆螺帽(黑)
20	94105-1529030K	1	PLAIN WASHER	15*29*3	平面墊圈(黑)
21	91000-06035B	2	HEX SOCKET BOLT	6*35	六角承窩螺栓(白)
22	50309-381-000	1	REAR FENDER BRACKET(L)		後土除右固定架
23	94050-06000G	2	HEX FLANGE NUT WITH SERRATED	M6	六角緣面螺帽(墨綠)

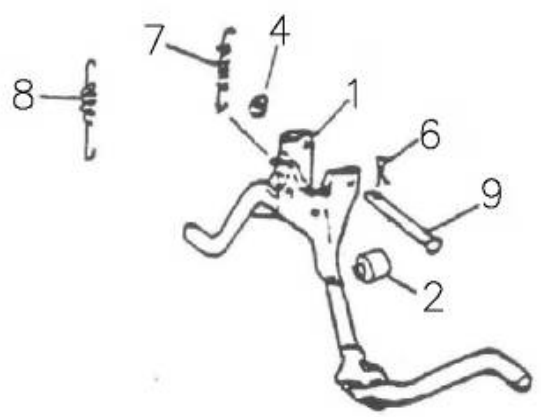
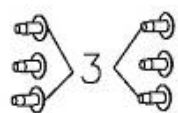
382-F11 HANDLE, CABLE



組件 編號：382-F11 手把,導線 HANDLE,CABLE

Item No.	Parts No.	Unit Q'ty	Parts Name	
項次	部品番號	用量	零件名稱	
1	53100-382-000	1	HANDLE BAR	手把整體
2	53166-381-000	1	L.HANDLE GRIP	左手把套
3	96000-10050-14G	1	HEX FLANGE BOLT	M10*50 六角緣面螺栓(墨綠)
4	94050-10000G	1	HEX FLANGE NUT WITH SERRATED	M10 六角緣面螺帽(墨綠)
5	53131-381-000	1	HANDLE PIPE HOLDER	方向把手固定座
6	43472-110-00A	1	RESET SPRING	140mm 後回位彈簧
7	43450-125-000	1	REAR BRAKE CABLE ASS'Y	後剎車導線總成(版2)
8	53165-381-000	1	R.HANDLE GRIP COMP	右手把套組
9	17910-116-000	1	THROTTLE CABLE	節流導線(版1)
10	95015-31001	1	REAR BRAKE FIXTURE	12*22 後剎車導線固定塊
11	95015-41000	1	REAR BRAKE ADJUST NUT	6mm 剎車調整螺帽
12	93500-05010C	1	PAN PHILLIPS BOLT	5*10 十字圓頭螺栓(五彩)

381-F12 FLOOR PANEL,MAIN STAND



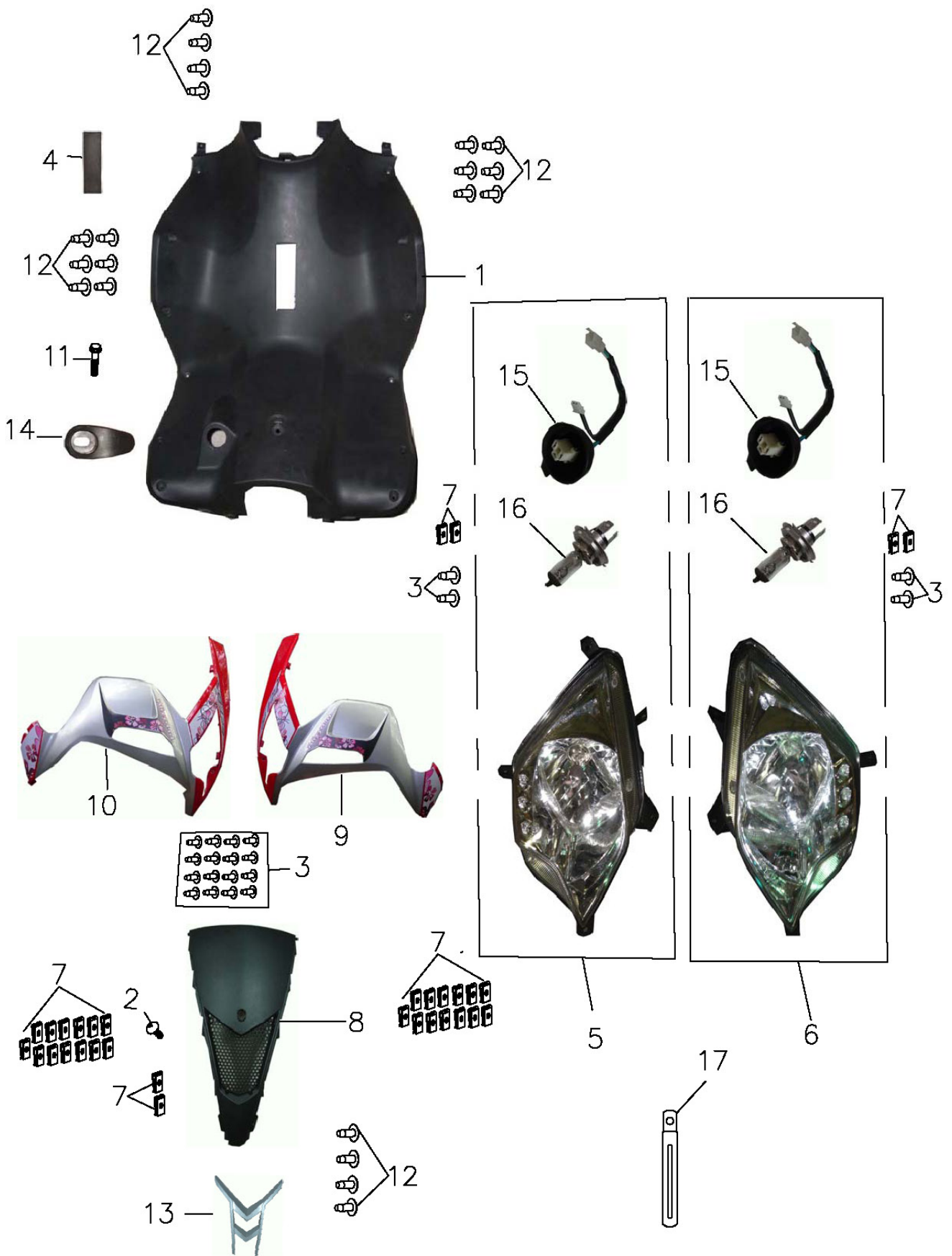
組件 編號：381-F12

腳踏板,主腳架(92/61) FLOOR PANE ND

Item No.	Parts No.	Unit Q'ty	Parts Name	
項次	部品番號	用量	零件名稱	
1	50500-116-00D	1	MAIN STAND COMP.(13"TIRES)	主腳架(13"輪胎用)
2	95011-101-000	1	RUBBER DAMPER	主腳架緩衝橡皮塊
3	93903-04212K	6	TAPPING SCREW TRUSS HEAD PH 4.2*12	自攻螺絲(黑)
4	94101-1018005A	1	PLAIN WASHER 10.5*18*0.5	平面墊圈(防銹)
5	64310-381-000	1	FLOOR PANEL	腳踏板
6	94201-20250B	1	COTTER PIN 2*25	開口梢
7	95014-71602	1	MAIN STAND RESET SPRING	主腳架回位彈簧(JET標準-黑大短)
8	95014-71602-0A	1	MAIN STAND RESET SMALL SPRING	主腳架回位小彈簧(德國用)
9	50503-116-000	1	MAIN STAND FIX SHAFT 10*76.8	主腳架固定軸(版2)



382-F13 FRONT COVER,HEAD LIGHT-JW



組件 編號：382-F13

擋風板,前燈 - EU2德國TEL白車 FREAD LIGHT

Item No.	Parts No.	Unit Q'ty	Parts Name	
項次	部品番號	用量	零件名稱	
1	81131-382-000	1	INNEX BOX	行李箱
2	93701-06012K	1	PAN FLAT HEAD PHILLIPS BOLT 6*12	十字扁圓平頭螺栓(黑)
3	93903-04812K	20	TAPPING SCREW TRUSS HEAD PF 4.8*12	自攻螺絲(黑)
4	81134-381-000	1	FRAME NUMBER COVER	車架號碼蓋
5	33100-382-000	1	R. HEAD LIGHT ASS'Y	E4-0013694 右前燈組-EU2
6	33200-382-000	1	L. HEAD LIGHT ASS'Y	E4-0013694 左前燈組-EU2
7	90344-04200K	32	U PLATE NUT	4.2mm U型板螺帽(黑)
8	64302-382-000BK	1	FRONT VISOR(BLACK)	前飾蓋(黑)
9	64325-382-000JW	1	LEFT LIGHT COVER(WHITE)	左燈罩(珠白)
10	64326-382-000JW	1	RIGHT LIGHT COVER(WHITE)	右燈罩(珠白)
11	92000-06025-10K	1	HEX BOLT	6*25 六角螺栓(黑)
12	93903-04212K	20	TAPPING SCREW TRUSS HEAD PF 4.2*12	自攻螺絲(黑)
13	64365-382-000SL	1	FRONT COVER DECORATION(SILVER)	前面板裝飾塊(銀)
14	31507-381-000	1	HOOK ASS'Y	行李吊鉤總成
15	34801-382-000	2	HEAD LIGHT WIRE	前燈線組
16	34901-190-00B	2	HEAD LIGHT BULB	12V35W35W 前燈泡(HS1)
17	45461-381-000	2	BRACKET	導線固定勾

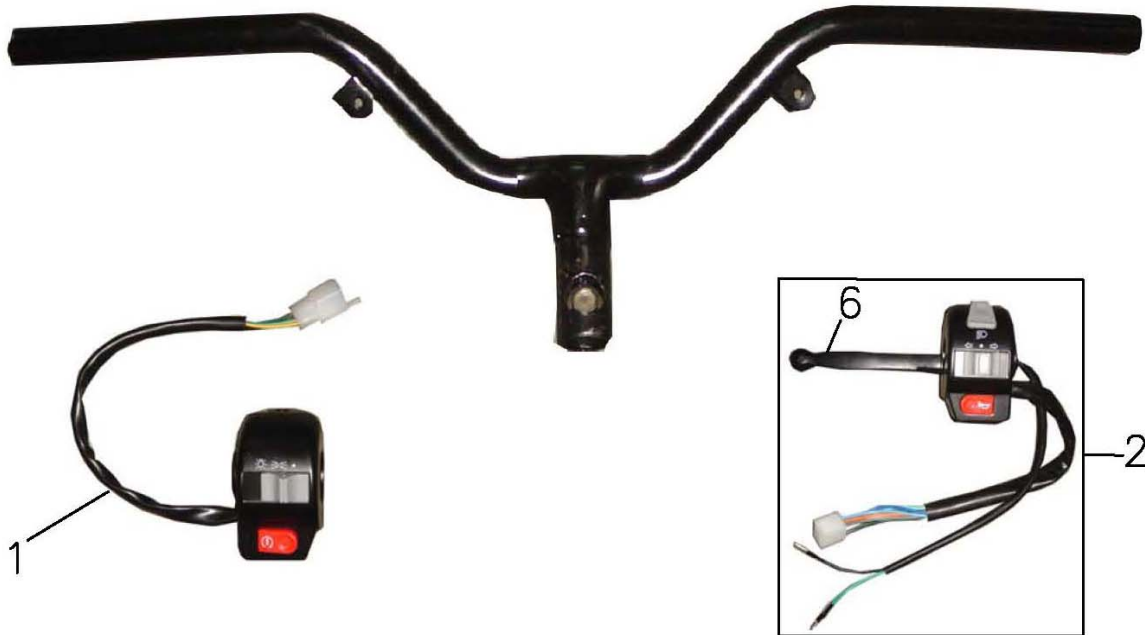
382-F14 REAR VIEW MIRROR



組件 編號：382-F14 後視鏡 REAR VIEW MIRROR

Item No.	Parts No.	Unit Q'ty	Parts Name	
項次	部品番號	用量	零件名稱	
1	64212-382-000BK	1	TRIM.SPEEDOMETER LID(BLACK)	碼錶飾蓋(黑)
2	53211-382-000BK	1	SPEEDOMETER UP LID(BLACK)	碼錶上蓋(黑)
3	53205-382-000JW	1	SPEEDOMETER DOWN LID(WHITE)	碼錶下蓋(珠白)
4	93500-05012B	1	PAN PHILLIPS BOLT	5*12 十字圓頭螺栓(白)
5	90344-04200K	4	U PLATE NUT	4.2mm U型板螺帽(黑)
6	88120-381-000	1	BACK VIEW MIRROR L/H	E7-000504 左後視鏡(橢圓)
7	88110-381-000	1	R.REAR VIEW MIRROR	E7-000504 右後視鏡(橢圓)
8	93903-04212K	8	TAPPING SCREW TRUSS HEAD PF 4.2*12	自攻螺絲(黑)
9	93903-04816K	4	TAPPING SCREW TRUSS HEAD PF 4.8*16	自攻螺絲(黑)

382-F15 FRONT SIGNAL,HANDLE SWITCH



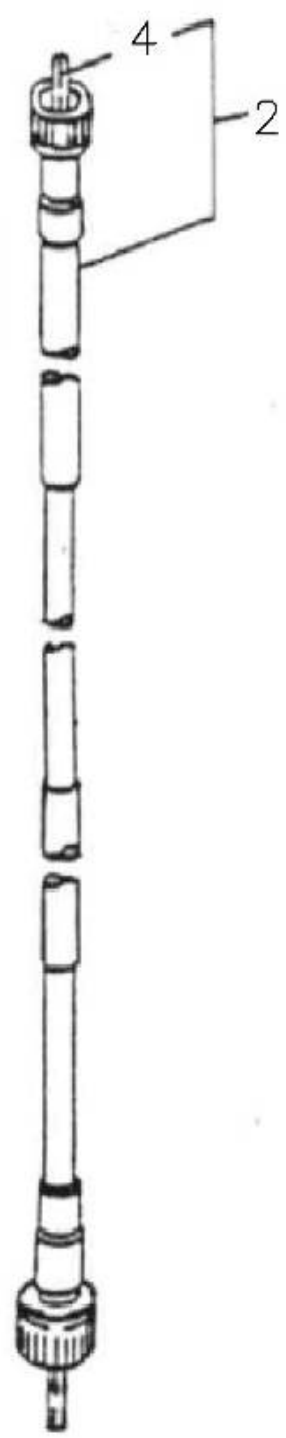
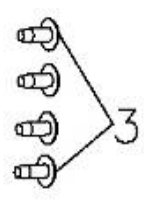
組件 編號：382-F15 前方向燈,手把開關 FRONT SIGNAL SWITCH

Item No.	Parts No.	Unit Qty	Parts Name	零件名稱
項次	部品番號	用量		
1	35150-381-000	1	R.HANDLE SWITCH ASS'Y	右開關組合
2	35200-381-000	1	L.HANDLE SWITCH ASS'Y	左開關組合
3	33400-382-000	1	R.SIGNAL ASS'Y	E4-50R-0013 前右方向燈組合
4	33450-382-000	1	L.SIGNAL ASS'Y	E4-50R-0013 前左方向燈組合
5	93903-04212K	6	TAPPING SCREW TRUSS HEAD PH 4.2*12	自攻螺絲(黑)
6	53178-381-000	1	LEFT LEVER	左拉桿

381-F16 SPEEDOMETER



1



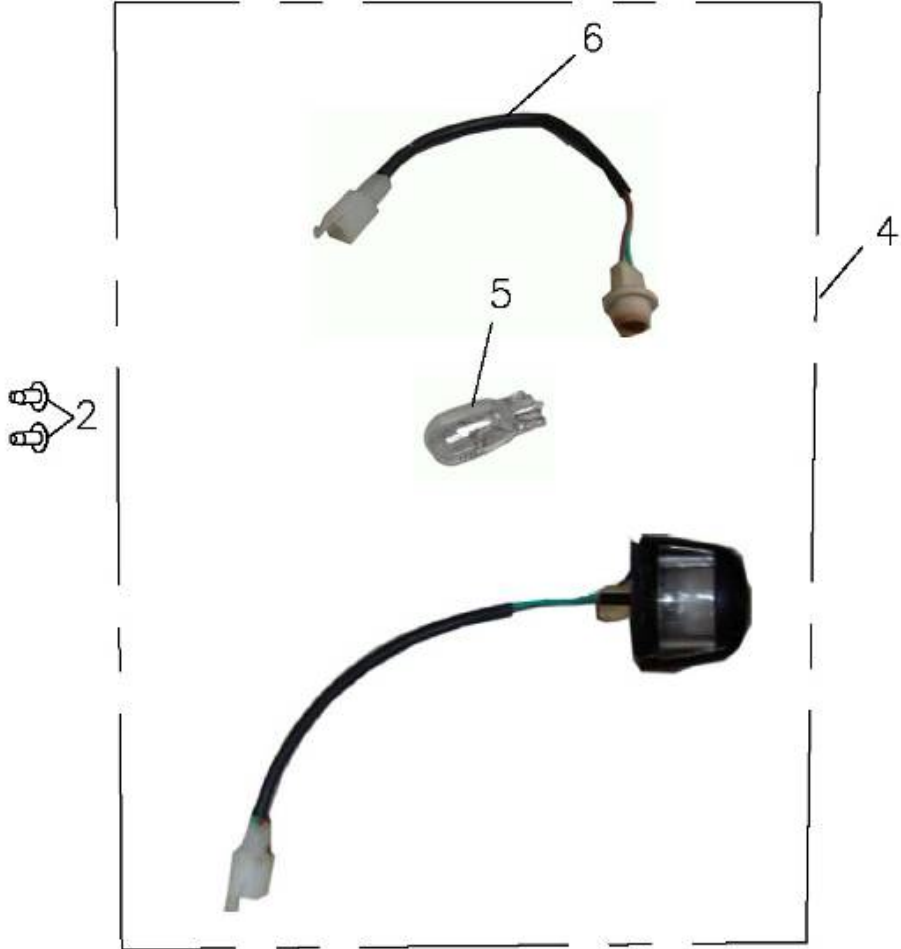
組件 編號：381-F16

速度錶 SPEEDOMETER

Item No.	Parts No.	Unit Q'ty	Parts Name	
項次	部品番號	用量	零件名稱	
1	37200-381-000	1	SPEEDOMETER ASS'Y-KPH R.P.M	速度錶組合(含機油燈+燈泡線組)
2	44830-125-000	1	SPEEDOMETER CABLE	速度錶導線(碟利用)
3	93903-04212K	4	TAPPING SCREW TRUSS HEAD PH 4.2*12	自攻螺絲(黑)
4	44840-125-000	1	SPEEDOMETER INNER CABLE	速度錶內導線
5	37250-381-000	1	SPEEDOMETER WIRE HARNESS	速度錶配線組合



381-F17 TAIL LIGHT



組件 編號：381-F17 後燈(92/61) TAIL LIGHT

Item No.	Parts No.	Unit Q'ty	Parts Name
項次	部品番號	用量	零件名稱
1	33700-381-000	1	TAIL LIGHT ASS'Y (E-MARK)(REVE4-50R-0013 後燈組合
2	93903-04212K	5	TAPPING SCREW TRUSS HEAD PF 4.2*12 自攻螺絲(黑)
3	94050-06000C	3	HEX FLANGE NUT 6mm 六角緣面螺帽(五彩)
4	33750-381-000	1	LICENSE PLATE LIGHT E4-50R-0082 牌照燈
5	34909-169-000	1	POSITION LAMP 12V5W 位置燈
6	33752-381-000	1	LICENSE PLATE SOCKET & WIRENESS 牌照燈線組

381-F18 FRONT MASTER CYLINDER-SPCC RIM



組件 編號：381-F18

前剎車主缸 FRONT MASTER CYLINDER-SPCC RIM

Item 項次	No.I 部品	Parts No.IU 番號	Q'ty 用量	Parts Name 零件名稱	
1	35340-381-000		1	R.BRAKE SWITCH WIRE	右剎車開關線
2	45450-381-000		1	BRAKE HOSE	剎車軟管
3	45510-381-000		1	MASTER CYLINDER SUB	剎車泵
4	53175-381-000		1	LEVER	拉桿
5	45452-197-000		1	BRAKE HOSE CLAMP	軟管固定夾(版1)
6	45000-381-000		1	FRONT BRAKE CALIPER ASS'Y	前剎車卡鉗總成
7	96000-08032-12K		2	HEX WASHER FACE BOLT	8*32 六角緣面螺栓(黑)
8	96000-06012-10G		1	HEX WASHER FACE BOLT	6*12 六角緣面螺栓(墨綠)
9	45120-381-000		1	BRAKE PAD	剎車片組

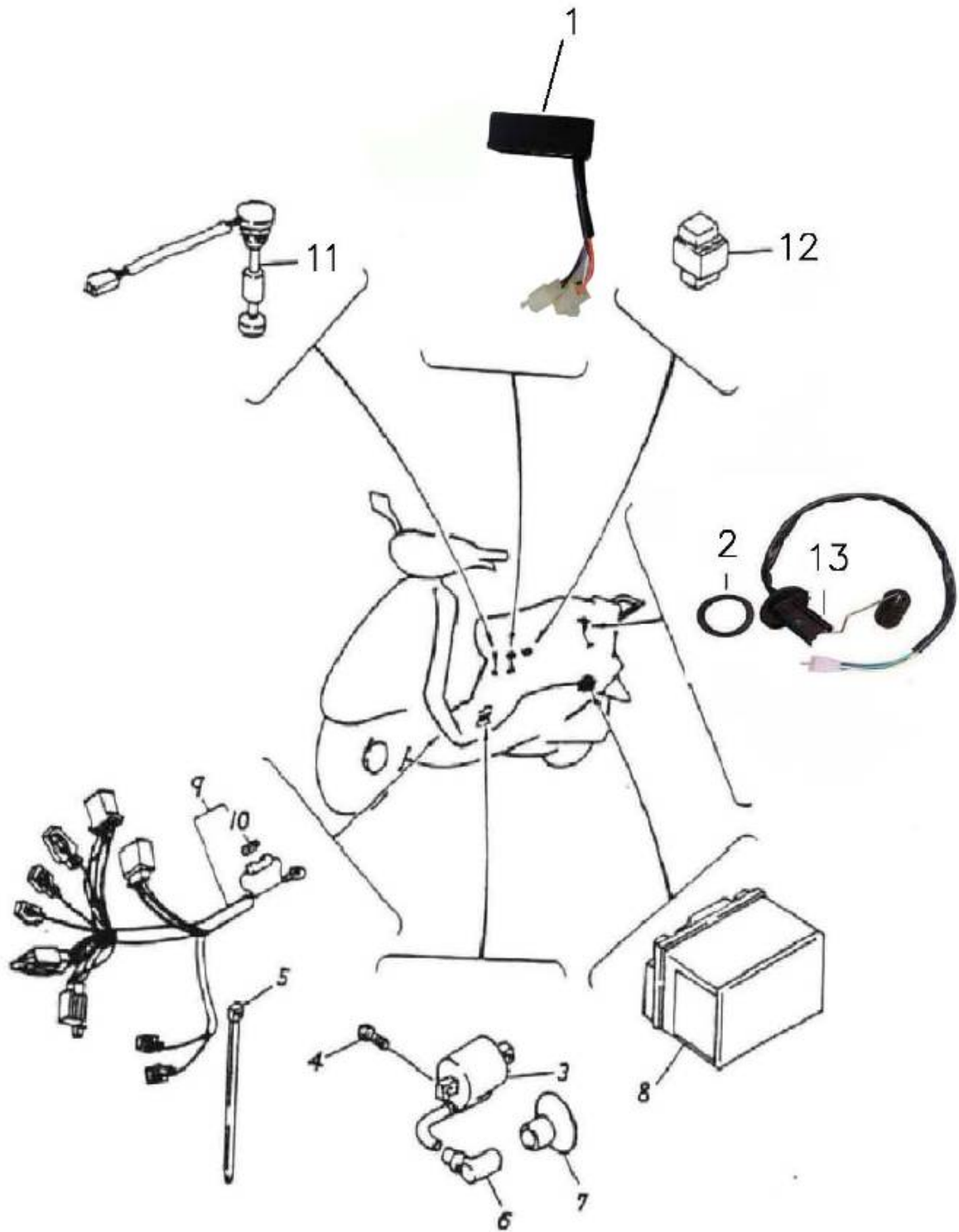


組件 編號：381-F19

電裝品 ELECTRICAL EQUIPMENT

Item No.	Parts No.	Unit Q'ty	Parts Name	
項次	部品番號	用量	零件名稱	
1	31600-110-000	1	REGULATOR RECTIFIER	整流穩壓器(版1)
2	93500-05012B	2	PAN PHILLIPS BOLT	5*12 十字圓頭螺栓(白)
3	35100-381-000	1	MAIN SWITCH ASS'Y	電源開關組合(主開關含帽)
4	77235-154-000	1	SEAT LOCK BRACKET	座墊鎖固定片
5	35111-381-000	1	SWITCH CAP	電源開關帽
6	38301-912-000	1	FLASHER RELAY	方向燈斷續器
7	77231-381-000	1	SEAT LOCK BRACKET	座墊鎖固定座
8	93500-06012B	1	PAN PHILLIPS BOLT	6*12 十字圓頭螺栓(白)
9	38110-101-001	1	HORN (E-MARK)	12V NO0037 喇叭(E-MARK)
10	94111-0612015B	1	SPRING WASHER	6*12*1.5 彈簧墊圈(白)
11	35101-381-000	2	KEY	鑰匙
12	77230-154-000	1	SEAT LOCK ASS'Y	座墊鎖總成
13	35010-381-000	1	KEY SET	鎖頭組總成(含主開關.座墊鎖)
14	90669-101-00A	1	CABLE TIE	4.8*250m/m 塑膠束帶(L=4.8*250mm)
15	92000-06018-10K	1	HEX BOLT	6*18(墊圈18 六角螺栓附墊圈(黑)大
16	94050-06000C	1	HEX FLANGE NUT	6mm 六角緣面螺帽(五彩)

# 381-F20 ELECTRICAL EQUIPMENT



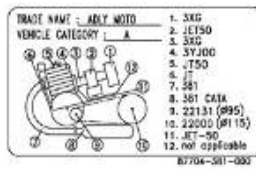
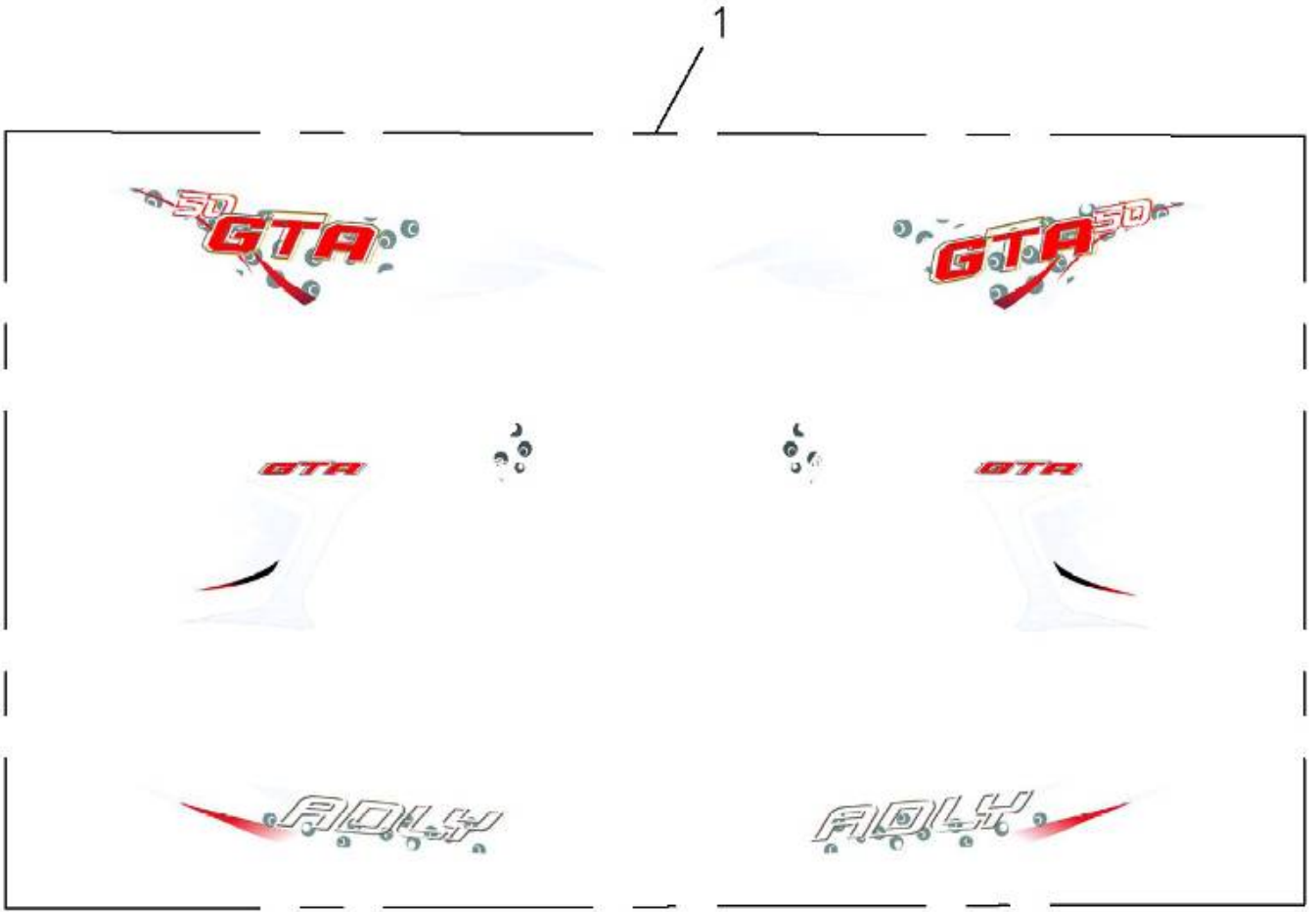
組件 編號：381-F20

電器部品 ELECTRICAL EQUIPMENT

Item 項次	No.IParts No.IU 部品番號	nit Q' 用量	tyl Parts Name	零件名稱
1	30410-125-00C	1	C.D.I UNIT	電子元件(限轉8200RPM)
2	37801-381-000	1	FUEL LEVER GAUGE GASKET	汽油計量器密合墊
3	30510-110-000	1	HIGH TENSION COIL	L=300 高壓線圈
4	96000-06020-10G	2	HEX FLANGE BOLT	M6*20 六角緣面螺栓(墨綠)
5	90669-101-000	4	CABLE TIE	4.8*200 m/m 塑膠束帶(4.8*200)
6	30700-101-001	1	SPARK PLUG CAP	10K Ω 火星塞帽蓋-長
7	30605-116-000	1	RUBBER CAP	火星塞橡皮套
8	31500-166-000	1	BATTERY	12V 電瓶 YTX5L-BS
9	32100-381-000	1	MAIN WIRE HARNESS	主配線
10	98200-106-000	1	FUSE	7A 保險絲
11	35410-116-000	1	OIL LEVEL GAUGE	機油計量器
12	38501-105-0A1	1	STARTING RELAY	起動電譯(防水)
13	37800-381-000	1	PETROL GAUGE ASS'Y	汽油計量器



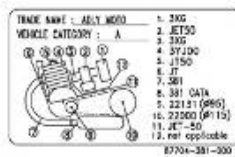
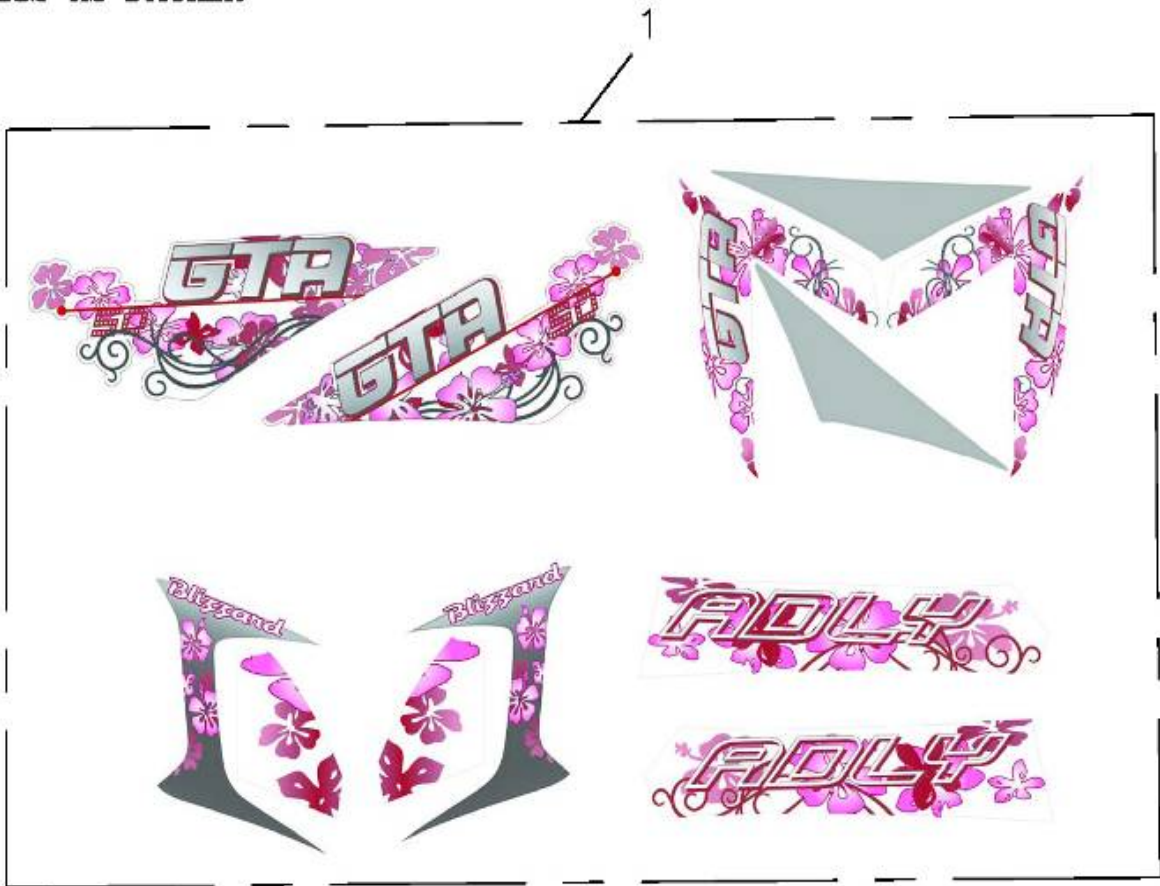
382-A1 STICKER



組件 編號：382-A1 貼紙-德國TEL男生版 STICKER

Item No.	Parts No.	Unit Q'ty	Parts Name
項次	部品番號	用量	零件名稱
1	87700-382-000	1	STICKER ASS'Y (STANDARD) 全台份貼紙-男生版
2	87700-888-00Z	1	ADLY POLY STICKER ADLY (波麗)
3	87704-381-000	1	ENG. IN STICKER 引擎貼紙(
4	50110-101-001	1	I.D PLATE 80*35 銘版

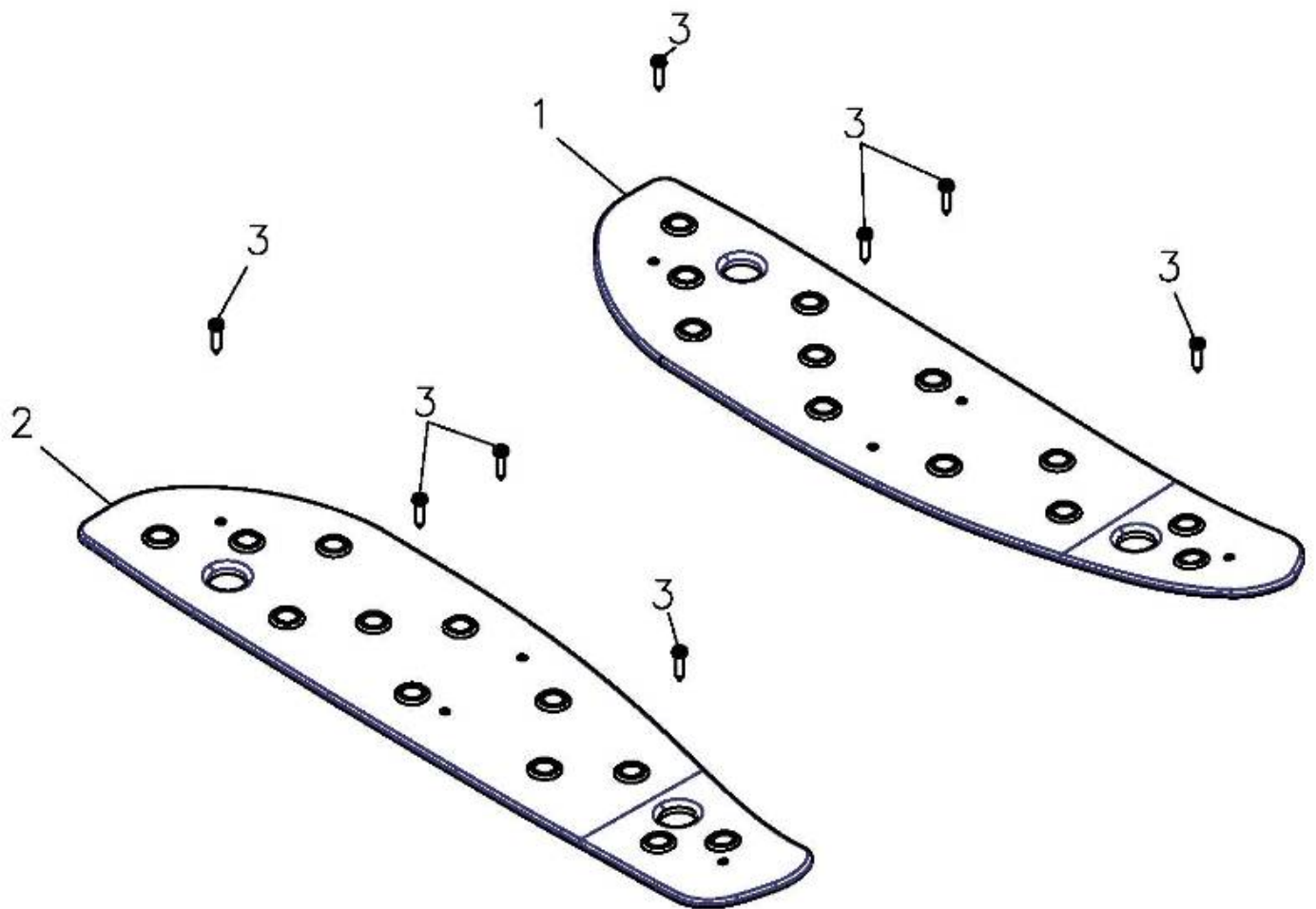
382-A2 STICKER



組件 編號：382-A2 貼紙-德國TEL女生版 STICKER

Item No.	Parts No.	Unit Q'ty	Parts Name
項次	部品番號	用量	零件名稱
1	87700-382-00A	1	STICKER ASS'Y (STANDARD) 全台份貼紙-女生版
2	87700-888-00Z	1	ADLY POLY STICKER ADLY (波麗)
3	87704-381-000	1	ENG. IN STICKER 引擎貼紙(
4	50110-101-001	1	I.D PLATE 80*35 銘版

381-AC ACCESSORY



組件 編號：381-AC

配件 ACCESSORY

Item No.	Parts No.	Unit Q'ty	Parts Name
項次	部品番號	用量	零件名稱
1	64312-381-000	1	RIGHT FLOOR PANEL 右鋁踏板
2	64313-381-000	1	LEFT FLOOR PANEL 左鋁踏板
3	93903-04012B	8	TAPPING SCREW TRUSS HEAD PF 4*12 自攻螺絲(白)