



»» SPIRIT OF SPEED »»



QUAD

- »» Hurricane
- »» Sport Interceptor
- »» SuperSonic

ATV

- »» Canyon
- »» SuperRCross

ADLY®



ATV's und Quads von Herkules-Motor bedeutet vor allem erstklassige **Qualität vom Fachhandel**. Nur der Fachhändler kann Ihnen mit Rat und seinem umfangreichen Erfahrungsschatz bei der Auswahl der richtigen Maschine zur Seite stehen.

Bei der Entwicklung und Herstellung unserer Fahrzeuge wird höchster Wert auf Sicherheit und Qualität gelegt. Ein Garant für hohe Wertstabilität und einen guten Wiederverkaufswert als Gebrauchsmaschine.

Überzeugen Sie sich von der hochwertigen Qualität unserer Produkte bei einer unverbindlichen Probefahrt. Profitieren Sie auch nach dem Kauf vom zertifizierten Herkules-Motor-Service Ihres Fachhändlers und seinem schnellen **Ersatzteil-service**.

Durch den Kauf beim Fachhändler sichern Sie sich neben der gesetzlichen Gewährleistung wertvolle **zusätzliche Garantieleistungen**. Wir stehen mit unserer Marke Herkules-Motor für hochwertige Produkte mit ausgereifter Technik.

Auch unsere Fachhändler und der rasant steigende Absatz der Maschinen bestätigen uns die Erstklassigkeit unserer Produkte.

Weitere Informationen zu unserer umfangreichen Produktpalette finden Sie auch auf unserer Website unter:
www.herkules-motor.de



+++ Top-Qualität für Ihre Sicherheit +++

+++ umfangreiche Garantie- und Serviceleistungen +++

+++ schnelle Ersatzteilbeschaffung +++

»» www.herkules-motor.de



powered by
ADLY®



1. Platz für Adly in der Händlerzufriedenheitsabfrage der Zeitschrift „bike und business“ im November 2013

Weitere Infos und eine komplette Produktübersicht finden Sie im Internet:
www.euromotor.de





Ihr Nachweis für die Herkules Herstellergarantie und Gewährleistung: **Herkules Checkheft**



Wer kennt sie nicht, die verlockenden Angebote aus dem Internet? Oft liegen die Preise für ein vermeintlich ähnliches Produkt deutlich unter denen des örtlichen Fachhändlers. Vor einer Kaufentscheidung sollten Sie jedoch folgende Ratschläge berücksichtigen:

Hoher Wertverlust

Wie aktuelle Zulassungsstatistiken für Besitzumschreibungen bei Quads und ATV's belegen, müssen Sie bei den vermeintlich „billigen“ Fahrzeugen aus dem Internet (China-Einweg-Quads) mit einem enormen Wertverlust rechnen. Viele unzufriedene Vorbesitzer nehmen schon nach kürzester Zeit nahezu jeden Preisverlust hin, um die Fahrzeuge wieder veräußern zu können.

Schlechte Verarbeitungsqualität und mangelhafte Gewährleistung

Der Grund für die schnellen Weiterverkäufe liegt in der zum Teil miserablen Verarbeitung (auch sicherheitsrelevanter Bauteile), der daraus resultierenden Unzufriedenheit und den verzweifelten Versuchen, Gewährleistungsansprüche gegenüber oft weit entfernt ansässigen Firmen geltend zu machen.

Fehlende Ersatzteilbeschaffung

Meist folgt die völlige Resignation bei dem Versuch, Ersatzteile auf eigene Kosten zu bestellen. Hierbei wird dann häufig festgestellt,

dass die Lieferanten dieser Fahrzeuge nur das schnelle Verkaufsgeschäft und keinerlei Service, wie Ersatzteilbevorratung u.ä., im Sinne haben. Es steht jedoch außer Frage, dass bei langjähriger Nutzung eines Quad oder ATV auch eine sichere und schnelle Ersatzteilbeschaffung unabdingbar ist.

Unser Tipp für Ihre Kaufentscheidung:

- 1.) Lassen Sie sich beim Verkäufer Ihrer Wahl eine Liste von Service-Partnern vor Ort schicken (für Gewährleistungs- und Servicearbeiten) und machen Sie ein paar Stichproben (telefonisch in Kontakt treten).
- 2.) Bestellen Sie sich zum Test ein paar Ersatzteile (Dichtung, Feder, Aufkleber, o.ä.) für einige Cent, um zu sehen, wie lange es dauert, bis diese Ersatzteile bei Ihnen eintreffen.

Allerdings sollten Sie sich nicht wundern, wenn Sie in der Regel mehrere Monate auf die Teile warten müssen oder im schlimmsten Fall überhaupt keine Beschaffung möglich ist. Berücksichtigen Sie diese Stillstandszeiten bei Billigprodukten, schließlich kauft man ein Quad oder ATV, weil man a) mobil sein möchte und b) bei schönem Wetter die frische Luft genießen will. Ihre Mobilität zu gewährleisten funktioniert nur mit einem zuverlässigen Lieferanten!



Fazit: Der Kauf beim Fachhandel lohnt sich auch preislich gesehen langfristig immer:

- Sie werden vor dem Kauf umfassend über verschiedene Modellvarianten beraten
- Sie erhalten geprüfte Fachhandelsqualität, für die ein Händler in Ihrer Nähe die Gewährleistung übernimmt
- das Fahrzeug wird Ihnen betriebsfertig, inkl. Grundinspektion übergeben
- für Service und Wartung ist gesorgt
- hohen Werterhalt garantiert Ihnen das Checkheft mit Nachweis aller Inspektionen
- kurzfristige Ersatzteilbeschaffung garantiert Ihnen dauerhafte Mobilität



+++ Fachhandelsqualität oder Billigware? +++

+++ der Vergleich lohnt sich +++

+++ beim Fachhändler zählen Sicherheit und Service +++

+++ die richtige Entscheidung zahlt sich aus +++



Abbildung:
Canyon 320
inkl. Alufelgen

- +++ C.V.T.-Automatik +++
- +++ Canyon 320 inkl. Alufelgen +++
- +++ Getriebeuntersetzung +++
- +++ Top-Handling im Gelände +++



Cockpit mit Tankanzeige,
Drehzahlmesser und Uhr



leuchtstarke und form-
schöne Halogenscheinwerfer



Geländeuntersetzung High-
Low-Gear mit Rückwärtsgang



Einzelradbremse mit Stahl-
flexbremsleitungen



griffige Bereifung auf mo-
dernen Alufelgen



ausreichend Stauraum auf
zwei Gepäckträgern



ADLY Canyon 320 **liquid cooled**

Motor: wassergekühlter 4-Takt Vierventil SOHC
Leistung: 15 KW (20,4 PS)
Starter: E-Start + Handstart
Getriebe: C.V.T. Automatik mit Rückwärtsgang sowie Getriebeuntersetzung mit zwei Fahrstufen
Bremsen: Scheibenbremsen v+h mit dreifachem Bremssystem und Stahlflex-Bremsleitungen (Vorder- rad-, Hinterrad- und Integralbremshebel separat und mechanische Parkbremse)
Fahrwerk: doppelte A-Arme mit 5-fach progressiv einstellbaren Stoßdämpfern vorn und stufenlos ein- stellbarem Crosslink Federbein hinten
Gepäckträger: vorn und hinten serienmäßig
Scheinwerfer: Halogen, LED-Rücklicht
12V-Anschluss: serienmäßig
LxBxH: 1.980 x 1.150 x 1.170 mm
Räder: 25x8-12 (v) und 25x10-12 (h)
Zubehör (optional): Abdeckplane, Heizgriffe, Anhängerkupplung
Lieferumfang: Alufelgen, Gepäckträger vorn und hinten, Frontbumper
Farben: schwarz, grün, weiß

C.V.T. Automatik



C.V.T. Automatik

ADLY Canyon 320 SE **liquid cooled**

NEU

Motor: wassergekühlter 4-Takt Vierventil SOHC
Leistung: 15 KW (20,4 PS)
Starter: E-Start + Handstart
Getriebe: C.V.T. Automatik mit Rückwärtsgang sowie Getriebeuntersetzung mit zwei Fahrstufen
Bremsen: Scheibenbremsen v+h mit dreifachem Bremssystem und Stahlflex-Bremsleitungen (Vorder- rad-, Hinterrad- und Integralbremshebel separat und mechanische Parkbremse)
Fahrwerk: doppelte A-Arme mit 5-fach progressiv einstellbaren Stoßdämpfern vorn und stufenlos ein- stellbarem Crosslink Federbein hinten
Gepäckträger: vorn und hinten serienmäßig
Scheinwerfer: Halogen, LED-Rücklicht
12V-Anschluss: serienmäßig
LxBxH: 1.980 x 1.150 x 1.170 mm
Räder: 25x8-12 (v) und 25x10-12 (h)
Zubehör (optional): Abdeckplane, Heizgriffe, Anhängerkupplung, Alufelgen
Lieferumfang: Gepäckträger vorn und hinten, Frontbumper
Farbe: blau

powered by
ADLY

Abbildung:
Canyon 320 SE



Die Canyon Modelle sind die perfekten Einsteiger in der gehobenen Mittelklasse. Sie kommen ab Werk mit CVT-Automatik, Geländeuntersetzung und bis zu vollen 15 kW Motorleistung in den Handel. Die extragroßen Stollenreifen der Canyon ermöglichen in Kombination mit dem einstellbaren Fahrwerk ein komfortables Fahren auf der Straße ebenso wie im leichten Offroad Gelände. Der geschlossene Fußraum schützt den Piloten vor Nässe und Matsch. Ein volldigitaler Tacho, zusätzlicher Stauraum und ein 12V-Anschluss sind nur einige Features, die das ATV seinem stolzen Besitzer serienmäßig bietet. Die starke Verzögerung wird durch das getrennte Einzelrad- und Zentralbremssystem gewährleistet und ist durch die Stahlflexleitungen stets perfekt dosierbar. Das Geheimnis seiner konkurrenzlosen Agilität und Standfestigkeit liegt in der Vierventil-Technik und dem nigasilsbeschichteten Zylinder. Lassen Sie sich begeistern und testen Sie die Canyon Fahrzeuge bei einer ausführlichen Probefahrt.



- +++ super Sportausstattung +++
- +++ inkl. Alu-Nerfbars +++
- +++ Antrieb mit Moto-Cross-Technik +++
- +++ rassige Motorisierung +++



getrennte Bremsen für Vorderrad und Integralbremse



bequeme und große Sitzbank - Platz für 2 Personen



serienmäßig inklusive Alu-Nerfbars



Stahlflex-Bremsleitungen für ideale Dosierbarkeit



verstellbares Cross-Link Federbein hinten



doppelte A-Arme vorn

ADLY Sport 300 Interceptor

Motor: luftgekühlter 4-Takt Vierventil SOHC
Leistung: 14 KW (19 PS)
Starter: E-Start
Getriebe: Schaltung mit 5 Vor- und einem Rückwärtsgang
Bremsen: Scheibenbremsen v+h mit zweifachem Bremssystem und Stahlflex-Bremsleitungen (Vorderrad- und Integralbremshebel separat und mechanische Parkbremse)
Fahrwerk: doppelte A-Arme mit 5-fach progressiv einstellbaren Stoßdämpfern vorn und stufenlos einstellbarem Crosslink Federbein hinten
Rahmen: silber
LxBxH: 1.740 x 1.060 x 1.080 mm
Räder: 21 x 7-10 (v), 21 x 10-8 (h)
Führerschein: Klasse B oder 3
Zulassung: Europa, 2 Personen
Zubehör (optional): Abdeckplane, Heizgriffe, Alufelgen, Anhängerkupplung, Gepäckträger
Farbe: blau/weiss

5-GANG
Schaltung



powered by
ADLY



Mit seinem luftgekühlten 1-Zylinder Cross-Motor und der 5-Gang-Fußschaltung vereint die Interceptor 300 Agilität mit puristischem Fahrspaß. Dabei überzeugt das dynamische Gesamtpaket vor allem durch einen unschlagbaren Anschaffungspreis. Der Besitzer kann sich zudem noch an den bereits serienmäßig verbauten Alu-Nerfbars erfreuen. Auch beim Bremssystem wird auf höchste Sicherheit Wert gelegt. Die Verzögerung durch die Scheibenbremsen wird über Stahlflex-Bremsleitungen exakt dosiert. Die serienmäßigen Stollenreifen und einstellbaren Federbeine sorgen für beste Fahreigenschaften im Gelände. Auch optisch ist die Interceptor 300 ein echtes Highlight. Die deutliche Farbsprache der sportlichen Bi-Color Verkleidung zieht sich konsequent bis in die aufwendig verarbeiteten Applikationen der Sitzbank. Wie alle Fahrzeuge von Herkules Motor hat auch die Interceptor zwei Jahre Garantie ab Werk.



- +++ kraftvolle Motorisierung +++
- +++ einstellbares Fahrwerk +++
- +++ sportliche Fußschaltung +++
- +++ Exklusivausstattung +++

Abbildung:
Hurricane 400 XS
inkl. Nerfbars



Einzelradbremse mit
Stahlflexleitungen



sportliche Alu-Nerfbars
inklusive



getrenntes Bremssystem,
zusätzliche Parkbremse



Cockpit mit Tankanzeige,
Drehzahlmesser und Uhr



modernste, wartungsfreie
LED-Rückleuchte



große, bequeme Sitzbank
für 2 Personen

ADLY Hurricane 300 XS

Motor: 4-Takt Vierventil SOHC
Leistung: 14 KW (19 PS)
Starter: E-Start
Getriebe: Schaltung mit 5 Vor- und 1 Rückwärtsgang
Bremsen: Scheibenbremsen v+h mit zweifachem Bremssystem und Stahlflex-Bremsleitungen (Vorderrad- und Integralbremshebel separat und mechanische Parkbremse)
Fahrwerk: doppelte A-Arme mit 5-fach progressiv einstellbaren Stoßdämpfern vorn und stufenlos einstellbarem Federbein hinten
Scheinwerfer: Halogen, LED-Rücklicht
12V-Anschluss: serienmäßig
LxBxH: 1.830 x 1.160 x 1.180 mm
Räder: 21 x 7-10 (v), 20 x 11-9 (h)
Führerschein: Klasse B oder 3
Zulassung: Europa, 2 Personen
Zubehör (optional): Anhängerkupplung, Heizgriffe, Abdeckplane, Gepäckträger
Farbe: orange ■

5-GANG
Schaltung



ADLY Hurricane 400 XS

Motor: 4-Takt Vierventil SOHC
Leistung: 15 KW (20,4 PS)
Starter: E-Start
Getriebe: Schaltung mit 5 Vor- und 1 Rückwärtsgang
Bremsen: Scheibenbremsen v+h mit zweifachem Bremssystem und Stahlflex-Bremsleitungen (Vorderrad- und Integralbremshebel separat und mechanische Parkbremse)
Fahrwerk: doppelte A-Arme mit 5-fach progressiv einstellbaren Stoßdämpfern vorn und stufenlos einstellbarem Federbein hinten
Scheinwerfer: Halogen, LED-Rücklicht
12V-Anschluss: serienmäßig
LxBxH: 1.830 x 1.160 x 1.180 mm
Räder: 21 x 7-10 (v), 20 x 11-9 (h)
Führerschein: Klasse B oder 3
Zulassung: Europa, 2 Personen
Zubehör (optional): Anhängerkupplung, Heizgriffe, Abdeckplane, Gepäckträger
Farben: orange, weiß ■ ■

5-GANG
Schaltung



powered by
ADLY®



Abbildung:
Hurricane 300 XS



Die Hurricane XS ermöglicht durch ihre 5-Gang Fußschaltung eine besonders sportliche Fahrweise. Dabei sorgt das individuell einstellbare Fahrwerk auch bei wechselndem Untergrund stets für optimale Bodenhaftung.

Die komfortable Ausstattung der Hurricane XS lässt kaum Wünsche offen. Elektrotauchlackierter Rahmen, 12-V Anschluss, abschließbare Gepäckbox, volldigitaler Tacho, Halogenscheinwerfer, LED-Technik sowie ein perfekt dosierbares Bremssystem mit Scheibenbremsen & Stahlflexleitungen sind nur einige Punkte der üppigen Ausstattung. Die an der Hurricane XS serienmäßig ebenfalls verbauten Alu-Nerfbars sehen schick aus und schützen die Beine.



- ++ kompakte Supermoto ++
- ++ optimale Straßenlage ++
- ++ für echtes Rennfeeling ++
- ++ perfektes Kurvenverhalten ++



Wave-Scheibenbremse hinten



Straßenbereifung auf Aluminiumfelgen



voll einstellbares, staubgeschütztes Fahrwerk



große, bequeme Sitzbank für 2 Personen



Scheibenbremsen mit Stahlflexbremsleitungen



modernes Design auf den Kotflügeln



ADLY Hurricane 400 XS Supermoto

Motor: 4-Takt Vierventil SOHC
Leistung: 15 KW (20,4 PS)
Starter: E-Start
Getriebe: Schaltung mit 5 Vor- und 1 Rückwärtsgang
Bremsen: Scheibenbremsen v+h mit zweifachem Bremssystem und Stahlflex-Bremsleitungen (Vorderrad- und Integralbremshebel separat und mechanische Parkbremse)
Fahrwerk: doppelte A-Arme mit 5-fach progressiv einstellbaren Stoßdämpfern vorn und stufenlos einstellbarem Federbein hinten
Scheinwerfer: Halogen, LED-Rücklicht
12V-Anschluss: serienmäßig
LxBxH: 1.850 x 1.280 x 1.030 mm
Räder: 195/50-10 (v), 255/40-10 (h)
Führerschein: Klasse B oder 3
Zulassung: Europa, 2 Personen
Zubehör (optional): Anhängerkupplung, Heizgriffe, Abdeckplane, Gepäckträger
Farbe: weiß, schwarz ■ ■

5-GANG Schaltung



powered by
ADLY®



Mit der Adly Hurricane 400 XS Supermoto wird jede Fahrt auf Asphalt zum reinen Fahrerlebnis. Der luftgekühlte Viertaktmotor mit einem Ölkühler hat einen leistungsstarken Hubraum von 372 ccm. Neben einem Rückwärtsgang stehen fünf Vorwärtsgänge zur Verfügung. Serienmäßig ausgestattet ist die Hurricane Supermoto mit einer kompakten Straßenbereifung, einem verbreiteten Radstand sowie einem extrem niedrigen Schwerpunkt für eine perfekt ausbalancierte Straßenlage. Die sportlichen Alu-Nerfbars, das LED Rücklicht sowie die Alufelgen sorgen für einen starken Auftritt.

Neben diesen ganzen Features wurde auf Komfort genauso viel Wert gelegt: Die Hurricane Supermoto verfügt über ein bedienerfreundliches Digitaldisplay mit Drehzahlmesser und viele abschließbare Staufächer.



- +++ kraftvolle Motorisierung +++
- +++ einstellbares Fahrwerk +++
- +++ Geländeuntersetzung +++
- +++ Exklusivausstattung +++



Abbildung:
Hurricane 320
inkl. Alufelgen



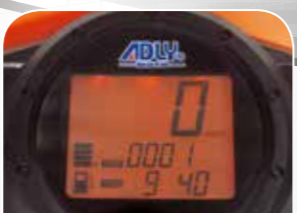
Einzelradbremse mit
Stahlflexleitungen



Wasserkühlung



drei Staufächer für nütz-
liche Utensilien



Cockpit mit Tankanzeige,
Drehzahlmesser und Uhr



modernste, wartungsfreie
LED-Rückleuchte



stufenlos verstellbares
Cross-Link Federbein hinten

»» www.herkules-motor.de



ADLY Hurricane 320



Motor: wassergekühlter 4-Takt Vierventil SOHC
Leistung: 15 KW (20,4 PS)
Starter: E-Start + Handstart
Getriebe: C.V.T. Automatik mit Rückwärtsgang sowie Getriebeuntersetzung mit zwei Fahrstufen
Bremsen: Scheibenbremsen v+h mit dreifachem Bremssystem und Stahlflex-Bremsleitungen (Vorder- rad-, Hinterrad- und Integralbremshebel separat und mechanische Parkbremse)
Fahrwerk: doppelte A-Arme mit 5-fach progressiv einstellbaren Stoßdämpfern vorn und stufenlos einstellbarem Crosslink Federbein hinten
Scheinwerfer: Halogen, LED-Rücklicht
12V-Anschluss: serienmäßig
LxBxH: 1.850 x 1.155 x 1.110 mm
Räder: 22 x 7-10 (v), 20 x 11-9 (h)
Führerschein: Klasse B oder 3
Zulassung: Europa, 2 Personen
Zubehör(optional): Anhängerkupplung, Nerfbars, Heizgriffe, Abdeckplane, Gepäckträger
Farben: orange, weiss



ADLY Hurricane 320 SE



Motor: wassergekühlter 4-Takt Vierventil SOHC
Leistung: 15 KW (20,4 PS)
Starter: E-Start + Handstart
Getriebe: C.V.T. Automatik mit Rückwärtsgang sowie Getriebeuntersetzung mit zwei Fahrstufen
Bremsen: Scheibenbremsen v+h mit dreifachem Bremssystem und Stahlflex-Bremsleitungen (Vorder- rad-, Hinterrad- und Integralbremshebel separat und mechanische Parkbremse)
Fahrwerk: doppelte A-Arme mit 5-fach progressiv einstellbaren Stoßdämpfern vorn und stufenlos einstellbarem Crosslink Federbein hinten
Scheinwerfer: Halogen, LED-Rücklicht
12V-Anschluss: serienmäßig
LxBxH: 1.850 x 1.155 x 1.110 mm
Räder: 22 x 7-10 (v), 20 x 11-9 (h)
Führerschein: Klasse B oder 3
Zulassung: Europa, 2 Personen
Zubehör(optional): Anhängerkupplung, Nerfbars, Heizgriffe, Abdeckplane, Alufelgen, Gepäckträger
Farbe: orange



powered by
ADLY



Abbildung:
Hurricane 320 SE



Die Hurricane ist das perfekte Sportquad für die anspruchsvolle Mittelklasse. Es kommt ab Werk mit Geländeuntersetzung, CVT-Automatik-Getriebe und bis zu vollen 15 kW Motorleistung auf die Straße. Der geschlossene Fußraum schützt den Piloten auch im Offroad-Einsatz vor Nässe und Matsch. Ein volldigitaler Tacho, zusätzlicher Stauraum und ein 12V-Anschluss sind nur einige Features, welche die Hurricane seinem stolzen Besitzer serienmäßig bietet. Eine starke Verzögerung wird durch das getrennte Einzelrad- und Zentralbremssystem gewährleistet und ist durch die Stahlflexleitungen stets perfekt dosierbar. Neben diesen ganzen Features bieten Ihnen die mehrfach prämierten Hurricane-Modelle ein unverwechselbares Design, das Ihren Puls spürbar höher schlagen lässt. Die einzigartige, sportliche Optik wird durch viel Liebe zum Detail vollendet. Entdecken Sie die konkurrenzlose Qualität der Hurricane Modelle bei einer ausführlichen Probefahrt, die Sie sofort überzeugen wird.



++ das Spitzenmodell ++
++ 34 KW mit offener Leistung ++
++ voll einstellbares Sportfahrwerk ++
++ Subaru-Motor ++



Scheibenbremse mit
Stahlflexleitungen



sportliche Alu-Nerfbars
inklusive



in Zug- und Druckstufe
verstellbare Federung



Cockpit mit Tankanzeige,
Drehzahlmesser und Uhr



modernste, wartungsfreie
LED-Rückleuchte



Schalthebel für Parkbremse
und Rückwärtsgang



ADLY Hurricane 500 S / LOF



Motor: wassergekühlter 4-Takt Vierventil mit Ausgleichswelle
Leistung: 15 kW (VKP), 34 kW bei 8.250 U/min (LOF)
Getriebe: 5-Gang mit Rückwärtsgang
Bremsen: hydraulische Scheibenbremsen v+h mit zweifachem Bremssystem, Stahlflex-Bremsleitungen und mechanischer Parkbremse
Fahrwerk: doppelte A-Arme vorn, Sturz verstellbar, Crosslink Federbein hinten mit Zug- und Druckstufe, Vorspannung und Federweg verstellbaren Federbeinen' inklusive Ausgleichsbehälter
Rahmen: ED-Coating und schwarze Lackierung
Rücklicht: wartungsfreie LED's
Scheinwerfer: Halogen
LxBxH: 1.900 x 1.270 x 1.140 mm
Räder: 22 x 7-10 (v), 20 x 11-9 (h)
Führerschein: Klasse B oder 3
Zulassung: Europa, 2 Personen, LOF Zulassung
Lieferumfang: inklusive Alu-Nerfbars, abschließbarer Tankdeckel, abschließbare Staufächer (für Deutschland: mit vormontiertem LOF-Kit und kostenpflichtiger Zulassungsbescheinigung)
Zubehör (optional): Anhängerkupplung, Heizgriffe, Abdeckplane, Gepäckträger
Farbe: orange



powered by
ADLY



Die Hurricane 500 S ist das Topmodell von Adly und bietet dem ambitionierten Piloten Fahrspaß und Leistung satt. Das besondere Augenmerk lag bei der Konstruktion des Sportquads auf der perfekten Straßen- und Geländelage in jeder Fahrsituation. Mit einem Fahrwerk der Spitzenklasse bietet es unzählige Einstellmöglichkeiten für beste Performance. Zug- und Druckstufen aller Federbeine sind ebenso einstellbar wie der Sturz der Vorderräder. Befeuert wird das Adrenalinkraftwerk von einem 34 kW starken 499ccm - Motor vom japanischen Premium Produzenten SUBARU. Als kompletter Allrounder ist die Hurricane 500 S mit Top-Technik aus dem kompletten Erfahrungsschatz der Adly Entwicklungsingenieure vollgepackt. Elektrotauchlackierter Rahmen, sportliche Alu-Nerfbars und informatives Digitaldisplay um nur einige Features zu nennen. Abschließbare Gepäckbox & Tankdeckel, formschöne Halogenscheinwerfer & LED-Lichttechnik lassen keine Wünsche mehr offen. Die Hurricane 500 S bietet Ihnen absolute Vollausstattung zu einem erstaunlichen Preis-Leistungs-Verhältnis!

++ die sportlichen Touring Quads ++
 ++ 34 KW mit offener Leistung ++
 ++ perfekte Straßenausstattung ++
 ++ Subaru-Motor ++



verstellbarer Sportlenker mit Einstellskala



sportliche Straßenbereifung auf Alufelgen



Handgriffe mit Tribal-Design



Scheibenbremsen und Stahlflex-Bremsleitungen



Cockpit mit Tankanzeige, Drehzahlmesser und Uhr



Hurricane 500s LOF Flat inkl. vormontiertem LOF Kit

ADLY Hurricane 500 S Flat / LOF



Motor: wassergekühlter 4-Takt Vierventil
Hubraum: 499 c.c.
Leistung: 15 kW (VKP), 34 kW bei 8.250 U/min (LOF)
Getriebe: 5-Gang mit Rückwärtsgang
Bremsen: hydraulische Scheibenbremsen v+h mit 2-fach Bremssystem, Stahlflex-Bremsleitungen und mechanischer Parkbremse
Aufhängung vorne: doppelte A-Arme, Sturz verstellbar, Zug- und Druckstufe sowie Vorspannung der Federbeine verstellbar. Inkl. Ausgleichsbehälter
Aufhängung hinten: Crosslink-Federbein, Zug- und Druckstufe sowie Vorspannung des Federbeins verstellbar. Inkl. Ausgleichsbehälter
Rahmen: ED-Coating und schwarze Lackierung
LxBxH: 1.900 x 1.270 x 1.040 mm
Räder: 185-55 R14 (v), 185-55 R14 (h)
Zulassung: Europa, 2 Personen, LOF Zulassung
Lieferumfang: Alu-Nerfbars, schwarze Alufelgen, Alu-Lenker, Straßenbereifung (für Deutschland: mit vormontiertem LOF-Kit und kostenpfl. Zulassungsbescheinigung)
Zubehör (optional): Abdeckplane, Heizgriffe
Farbe: schwarz ■



ADLY Hurricane 320 S Flat



Motor: wassergekühlter 4-Takt Vierventil SOHC
Leistung: 15 kW (20,4 PS)
Starter: E-Start + Handstart
Getriebe: C.V.T. Automatik mit Rückwärtsgang sowie Getriebeuntersetzung mit zwei Fahrstufen
Bremsen: Scheibenbremsen v+h mit dreifachem Bremssystem und Stahlflex-Bremsleitungen (Vorder- rad-, Hinterrad- und Integralbremshebel separat und mechanische Parkbremse)
Fahrwerk: doppelte A-Arme mit 5-fach progressiv einstellbaren Stoßdämpfern vorn und stufenlos einstellbarem Crosslink Federbein hinten
Scheinwerfer: Halogen, LED-Rücklicht
12V-Anschluss: serienmäßig
LxBxH: 1.850 x 1.155 x 1.040 mm
Räder: 185-55 R14 (v), 185-55 R14 (h)
Zulassung: Europa, 2 Personen
Lieferumfang: schwarze Alufelgen, Straßenbereifung, Alu-Nerfbars
Zubehör (optional): Abdeckplane, Heizgriffe, Anhängerkupplung, Gepäckträger
Farbe: schwarz ■



powered by
ADLY®

Abbildung: Hurricane 500 S Flat



Die Hurricane Flat Modelle – die sportlichen Touring-Quads übertreffen jegliche Erwartungen in Bezug auf Fahrspaß und Leistung! Straßenbreitreifen, ein verbreiteter Radstand und ein extrem niedriger Schwerpunkt sichern eine besonders stabile Straßenlage auf Asphalt. Alle Komponenten des Quads sind für die sportliche Fahrweise auf der Straße ausgelegt. Der moderne wassergekühlte Vierventil-Motor ist das Geheimnis der konkurrenzlosen Agilität und Standfestigkeit der Sport-Quads. Das einstellbare Fahrwerk erlaubt die Abstimmung der Maschine auf Ihre persönlichen Wünsche. Mit serienmäßigen 14-Zoll-Alufelgen bekommen Sie den optischen Feinschliff eines echten Sport-Tourers. Von den sportlichen Alu-Nerfbars über das komfortable Digitaldisplay mit Drehzahlmesser, Tank- & Temperaturanzeige sowie einer Uhr bis hin zum leuchtstarken Halogenscheinwerfer fehlt nichts an einer perfekten Ausstattung. Neben diesen ganzen Features bieten die Hurricane Flat Modelle ein atemberaubendes Design, das Ihren Puls spürbar höher schlagen lässt. Die sportliche Optik wird durch viel Liebe zum Detail vollendet. Lassen Sie sich von diesen Kurven verführen!



Abb. 500 Supermoto LOF

++ Supermoto der Spitzenklasse ++
++ perfekte Straßenabstimmung ++
++ für echtes Rennfeeling ++
++ atemberaubendes Kurvenverhalten ++



Abb. 320 Supermoto



Wave-Scheibenbremse hinten



Straßenbereifung auf Aluminiumfelgen



voll einstellbares, staubgeschütztes Fahrwerk



große, bequeme Sitzbank für 2 Personen



Scheibenbremsen mit Stahlflexbremsleitungen



modernes Design auf den Kotflügeln

»» www.herkules-motor.de



ADLY Hurricane 500 Supermoto LOF



Motor: wassergekühlter 4-Takt Vierventil
Hubraum: 499 c.c.
Leistung: 15 kW (VKP), 34 kW bei 8.250 U/min (LOF)
Getriebe: 5-Gang mit Rückwärtsgang
Bremsen: hydraulische Scheibenbremsen v+h mit 2-fach Bremssystem, Stahlflex-Bremsleitungen und mechanischer Parkbremse
Fahrwerk: doppelte A-Arme mit 5-fach progressiv einstellbaren Stoßdämpfern vorn und stufenlos einstellbarem Crosslink Federbein hinten
Scheinwerfer: Halogen, LED-Rücklicht
12V-Anschluss: serienmäßig
LxBxH: 1.900 x 1.280 x 1.040 mm
Räder: 195x50-10 (v), 255x40-10 (h)
Führerschein: Klasse B oder 3
Zulassung: Europa, 2 Personen, LOF Zulassung
Lieferumfang: Alufelgen, Straßenbereifung, Alu-Nerfbars, Alu-Lenker
Zubehör (optional): Abdeckplane, Heizgriffe, Anhängerkupplung, Gepäckträger
Farbe: weiss, schwarz, orange

5-GANG Schaltung



ADLY Hurricane 320 Supermoto



Motor: wassergekühlter 4-Takt Vierventil SOHC
Hubraum: 272 c.c.
Leistung: 15 KW (20,4 PS)
Getriebe: C.V.T. Automatik mit Rückwärtsgang sowie Getriebeuntersetzung mit zwei Fahrstufen
Bremsen: Scheibenbremsen v+h mit dreifachem Bremssystem und Stahlflex-Bremsleitungen (Vorderrad-, Hinterrad- und Integratbrmshebel separat und mechanische Parkbremse)
Fahrwerk: doppelte A-Arme mit 5-fach progressiv einstellbaren Stoßdämpfern vorn und stufenlos einstellbarem Crosslink Federbein hinten
Scheinwerfer: Halogen, LED-Rücklicht
12V-Anschluss: serienmäßig
LxBxH: 1.820 x 1.280 x 980 mm
Räder: 195x50-10 (v), 255x40-10 (h)
Führerschein: Klasse B oder 3
Zulassung: Europa, 2 Personen
Lieferumfang: Alufelgen, Straßenbereifung, Alu-Nerfbars, Alu-Lenker
Zubehör (optional): Abdeckplane, Heizgriffe, Anhängerkupplung, Gepäckträger
Farbe: weiss, schwarz

C.V.T. Automatik



powered by ADLY



Mit der Adly Hurricane Supermoto wird jede Fahrt auf Asphalt zum reinen Fahrerlebnis. Höchste Effizienz bei maximalem Spaßfaktor: die kompakten Straßenreifen, ein verbreiteter Radstand und ein extrem niedriger Schwerpunkt ermöglichen Ihnen eine perfekt ausbalancierte Straßenlage. Das einstellbare Fahrwerk erlaubt die Abstimmung der Maschine auf Ihre persönlichen Wünsche.

Das außergewöhnliche Design wird durch sportliche Alu-Nerfbars, schicke Alufelgen und LED Rücklichter abgerundet. Neben diesen ganzen Features wurde auf Komfort genauso viel Wert gelegt: Die Hurricane Supermoto verfügt über ein bedienerfreundliches Digitaldisplay mit Drehzahlmesser und viele abschließbare Staufächer.





Quad of the Year 2013
1. Platz
 in der Klasse „Quad FSK AM“



+++ Führerschein Klasse AM +++
+++ Fahrspaß ab 16 Jahren +++
+++ höchste Fahrsicherheit +++



Abb. Interceptor 50 XXL



höchste Sicherheit durch Scheibenbremsen rundum



sicherstes Fahren durch einstellbare Federbeine



große Sitzbank - ideal für 2 Erwachsene



doppelte A-Arme für sicherste Straßenlage



Cockpit mit Beleuchtung und Fahrstufenanzeige



stabiler Rammschutz im Frontbereich

powered by **ADLY**®



ADLY SuperSonic 50 XXL

Motor: 2-Takt, luftgekühlt
Hubraum: 50 c.c.
Leistung: 2,65 KW bei 7.250 U/min
Höchstgeschwindigkeit: 45 km/h
Räder: 21 x 7 - 10
Starter: E-Start
Getriebe: 2-Gang C.V.T. Automatik mit Rückwärtsgang
Bremsen: Scheibenbremsen v + h
LxBxH: 1.680 x 1.050 x 1.043 mm
Fahrwerk: doppelte A-Arme mit 5-fach progressiv einstellbaren Stoßdämpfern
Sitzhöhe: 820 mm
Führerschein: Klasse AM ab 2013, S, B oder 3
Gewicht: 155 kg
Zubehör (optional): Abdeckplane, Heizgriffe, Alufelgen, Nerfbars, Gepäckträger
Farbe: blau/weiss



ADLY SuperSonic 50 LC (XXL)



Motor: 2-Takt, wassergekühlt
Hubraum: 50 c.c.
Leistung: 4,23 KW bei 8.750 U/min
Höchstgeschwindigkeit: 45 km/h
Räder: 21 x 7 - 10
Starter: E-Start
Getriebe: 2-Gang C.V.T. Automatik mit Rückwärtsgang
Bremsen: Scheibenbremsen v + h
LxBxH: 1.680 x 1.050 x 1.043 mm
Fahrwerk: doppelte A-Arme mit 5-fach progressiv einstellbaren Stoßdämpfern
Sitzhöhe: 820 mm
Führerschein: Klasse AM ab 2013, S, B oder 3
Gewicht: 155 kg
Zubehör (optional): Abdeckplane, Heizgriffe, Alufelgen, Nerfbars, Gepäckträger
Farbe: blau/weiss



+++ steuer- und zulassungsfrei +++



Seit dem 19.01.2013 können Jugendliche ab 16 Jahren in Deutschland mit dem Führerschein der Klasse AM auch Quads bis 50 ccm fahren. Die Klasse AM ist als neue Klasse für Kleinkrafträder eingeführt worden. Sie umfasst zwei- und dreirädrige Kleinkrafträder sowie vierrädrige Leichtkraftfahrzeuge jeweils mit einer Höchstgeschwindigkeit von bis zu 45 km/h und 50 ccm Hubraum Leistung. Diese Fahrzeuge fielen bisher in die Fahrerlaubnisklassen M und S. Diese derzeit größten 50 c.c. Quads überzeugen gerade bei Fahranfängern durch ein besonders hohes Sicherheitsniveau. Der komplette Rahmenaufbau stammt von den größeren Modellen und bietet in dieser Klasse einzigartigen Komfort und Fahrstabilität. Das Modell SuperSonic 50 XXL ist jetzt mit kraftvollem wassergekühltem Motor erhältlich. Der extragroße Rahmen mit großer Sitzbank bietet Platz für 2 Erwachsene. Viel Sicherheit durch Scheibenbremsen rundum und doppelte A-Arme, Komfort durch griffige Bereifung und einstellbare Federbeine. Der kraftvolle Motor mit Wasserkühlung zeigt Durchzugstärke und mehr Drehmoment.



+++ derzeit größte 50 c.c. Quads +++
 +++ Führerschein Klasse AM ab 2013 +++
 +++ Fahrspaß ab 16 Jahren +++
 +++ höchste Fahrsicherheit +++



höchste Sicherheit durch Scheibenbremsen rundum



Klarglasblinker rundum



Übersichtliche Cockpitinstrumente



robuster Rahmen aus stabilem Vierkantmaterial



solide Gepäckträger vorn und hinten



verstellbare Federbeine vorn und hinten



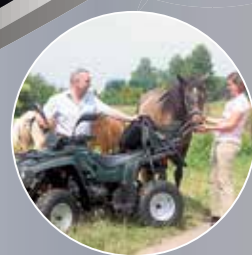
ADLY SuperRCross LC 50 XXL



Motor: 2-Takt, inklusive Elektrostart
Hubraum: 50 c.c.
Leistung: 4,23 KW bei 8.750 U/min
Höchstgeschwindigkeit: 45 km/h
Räder: 21 x 7 - 10
Starter: E-Start
Getriebe: 2-Gang C.V.T. Automatik mit Rückwärtsgang
Bremsen: Scheibenbremsen v + h
LxBxH: 1.843 x 1.076 x 1.060 mm
Fahrwerk: doppelte A-Arme mit 5-fach progressiv einstellbaren Stoßdämpfern
Sitzhöhe: 820 mm
Führerschein: Klasse AM ab 2013, S, B oder 3
Gewicht: 155 kg
Zubehör (optional): Abdeckplane, Heizgriffe, Alufelgen
Farbe: tarngrün



+++ steuer- und zulassungsfrei +++



powered by
ADLY



Für noch mehr Nutzen gibt es das derzeit größte 50 c.c. Quad nun auch in ATV-Ausführung. Mit zwei stabilen Gepäckträgern und großer Sitzbank bietet es ausreichend Platz für 2 Personen und zusätzliches Gepäck.

Auch hier gilt: seit Januar 2013 können Jugendliche mit der Führerscheinklasse AM dieses Fahrzeug ab 16 Jahren fahren. Durch den großen Rahmen bietet das ATV höchstmögliche Sicherheit im Gelände und auf der Straße.



+++ besonders kompakt +++
 +++ Führerschein Klasse AM ab 2013 +++
 +++ Fahrspaß ab 16 Jahren +++
 +++ steuer- und zulassungsfrei +++



+++ steuer- und
 zulassungsfrei +++



EU-Straßenzulassung



Bequeme Sitzbank mit
 Stauraum



Leuchtstarke und form-
 schöne Scheinwerfer



Solider Rammschutz im
 Frontbereich



Leicht erreichbare
 Bedienelemente



Gut ablesbare
 Instrumente

»»» www.herkules-motor.de

ADLY ATV 50 VG

Motor: 2-Takt
 inklusive Elektrostart
Leistung: 2,78 KW bei 7.000 U/min
Hubraum: 50 c.c.
Höchstgeschwindigkeit: 45 km/h
Räder: 19x7-8
Getriebe: C.V.T. Automatik
Bremsen: Trommelbremsen v + h
LxBxH: 1.350 x 845 x 835 mm
Radstand: 960 mm
Sitzhöhe: 700 mm
Stoßdämpfer: einstellbar
Führerschein: Klasse AM ab 2013, S, B oder 3
Gewicht: 108 kg
Zubehör (optional): Gepäckträger,
 Abdeckplane, Heizgriffe

Farbe: gelb



powered by
ADLY®



Mit kompakter Rundumverkleidung machen die kleinsten Modelle von Herkules Motor eine besonders gute Figur. Serienmäßiges Stollenprofil sorgt für perfekten Grip auch im Gelände. Durch ihren kurzen Radstand sind sie besonders wendig und extrem agil.

Die Quads sind seit Januar 2013 auch mit der Führerscheinklasse AM für Fahrer ab 16 Jahren zugelassen. Außerdem sind diese Modelle steuer- und zulassungsfrei.



»» SPIRIT OF SPEED »»



Herkules Motor
Händler in Ihrer Nähe:

Alle Fahrzeuge unterliegen einer strengen Sicherheitsprüfung und entsprechen dem neuesten technischen Stand. Durch ständige Weiterentwicklung behalten wir uns Änderungen des Lieferumfangs in Form, Farbe, Technik und Ausstattung vor. Aus Angaben und Abbildungen des Kataloges können deshalb keine Ansprüche abgeleitet werden. Solange der Vorrat reicht, ansonsten kurzfristige Beschaffung.

Wir empfehlen bei der Benutzung unserer Fahrzeuge aus Sicherheitsgründen in jedem Fall das Tragen von geeigneter Schutzkleidung. Die abgebildeten Aktionen sind mit professionellen Stuntfahrern entstanden und nicht zur Nachahmung empfohlen.

Art.-Nr. X-1492

Zubehör finden Sie in der
aktuellen Preisliste

»» www.herkules-motor.de