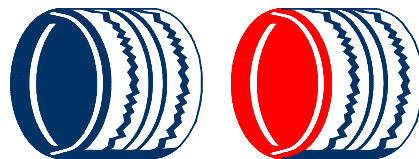


PARTS BOOK



2009

ATV-50RS(I) LC (318)



HER CHEE

WORLDWIDE BRAND

FASHION IN EUROPE

MOTOCYCLES

SCOOTERS

EXPOPTER/MANUFACTURER

零件目錄

LIBRO DE LAS PIEZAS

部品手冊

CATALGO PARTI DI RICAMBIO

CATALOGUE PIECES DE RECHANGE

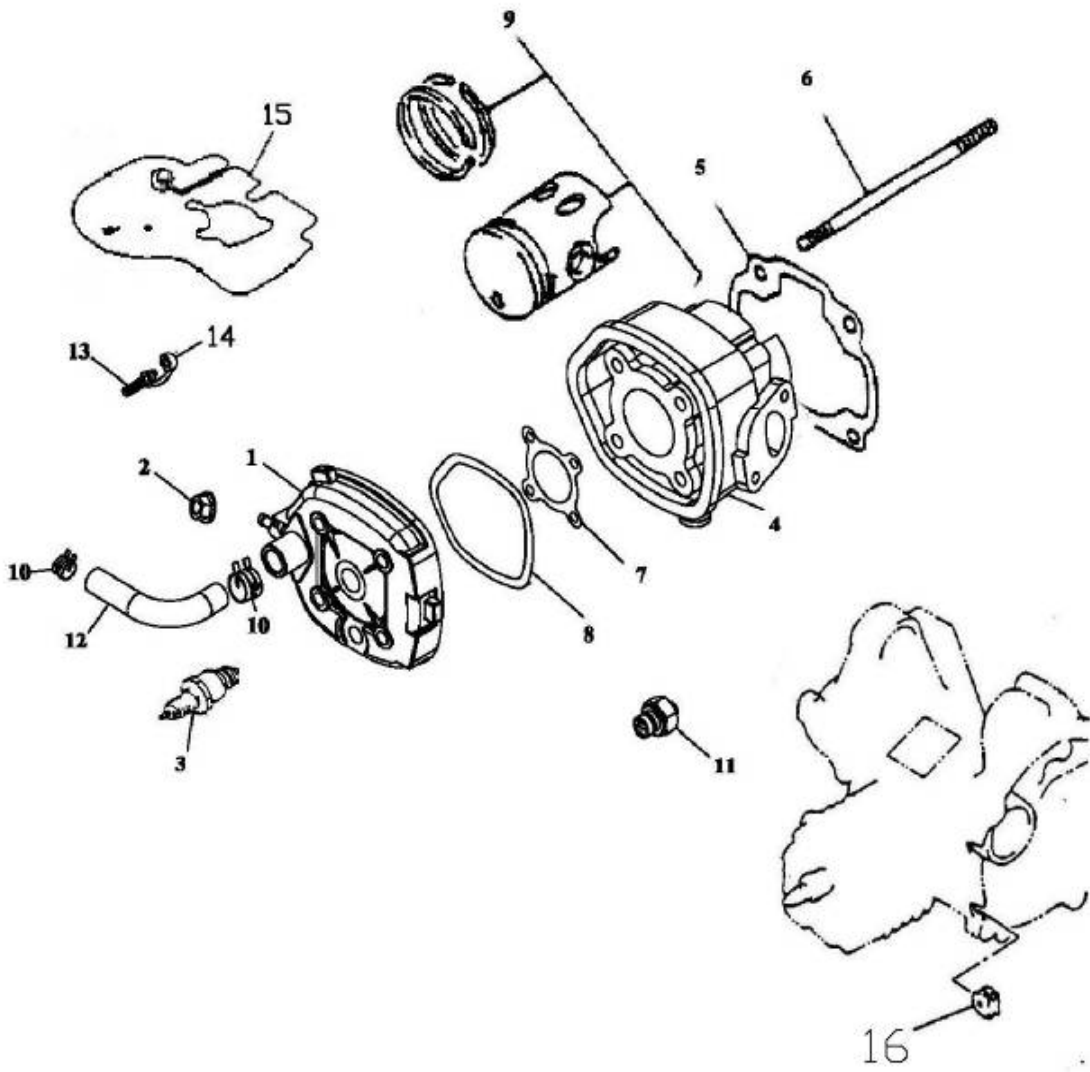


MOTO

OCT 09

High Power Engine

CYLINDER, CYLINDER HEAD

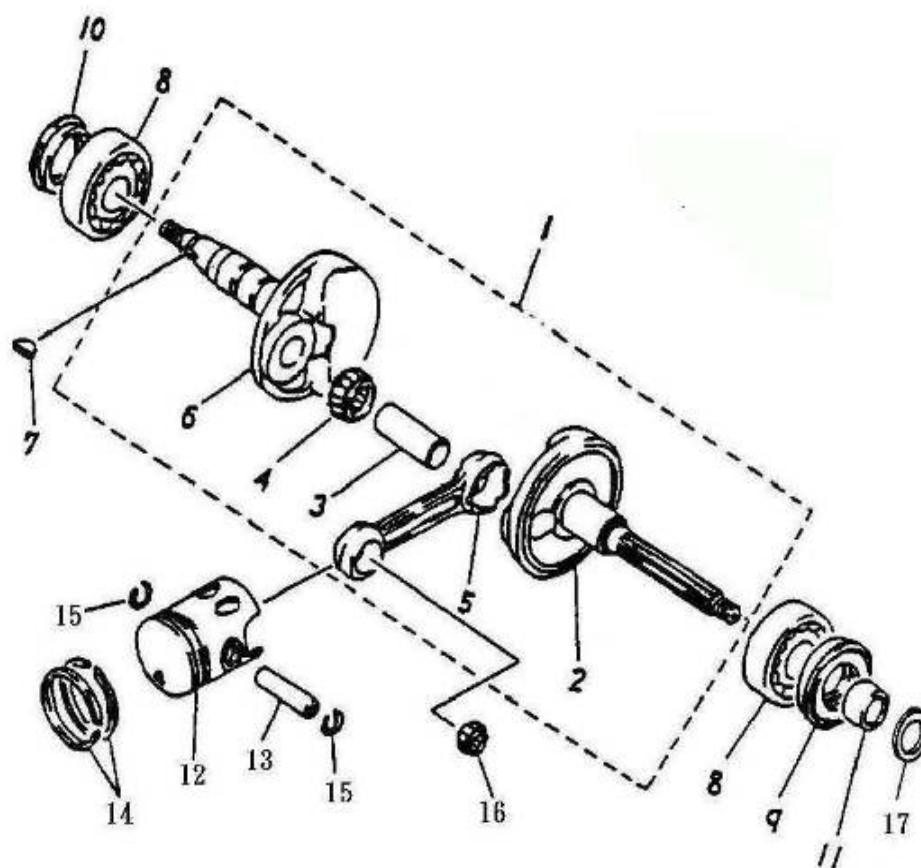


組件 編號：308-E01A

汽缸,汽缸蓋 CYLINDER,CYLINDER HEAD

Item No.	Parts No.	Qty	Parts Name	
項次	部品番號	用量	零件名稱	
1	12201-308-000	1	CYLINDER HEAD	汽缸頭
2	94050-07000C	4	HEX FLANGE NUT WITH SERRATION 7MM	六角緣面螺帽(五彩)
3	98076-101-00A	1	SPARK PLUG	抗電阻 火星塞(BPR7HS)
4	12101-308-000	1	CYLINDER	汽缸
5	12191-116-000	1	CYLINDER GASKET	汽缸墊片
6	91001-07110C	4	STUD BOLT	7*110 雙頭螺栓(五彩)
7	12392-308-000	1	CYLINDER HEAD GASKET(INNER)	汽缸頭蓋墊圈(內)
8	12391-308-000	1	CYLINDER HEAD GASKET(OUTTER)	汽缸頭蓋墊圈(外)
9	12301-308-000	1	CYLINDER COMP	汽缸組合
10	94513-21000	2	SPRING CLAMP	21.7mm 彈扣(B00040-07)
11	35500-179-000	1	TEMP. SWITCH	M10*1 恆溫器風扇開關
12	15822-308-001	1	CYLINDER HEAD OUTLET HOSE	缸頭出水管
13	45031-197-000	1	BREED SCREW KIT	放氣螺絲
14	45033-197-000	1	BREED SCREW KIT RUBBER SHROUD	放氣帽
15	55122-116-000	1	DEFLECTOR	轉折板
16	83552-116-000	2	GROMMET	索環

CRANKSHAFT, PISTON

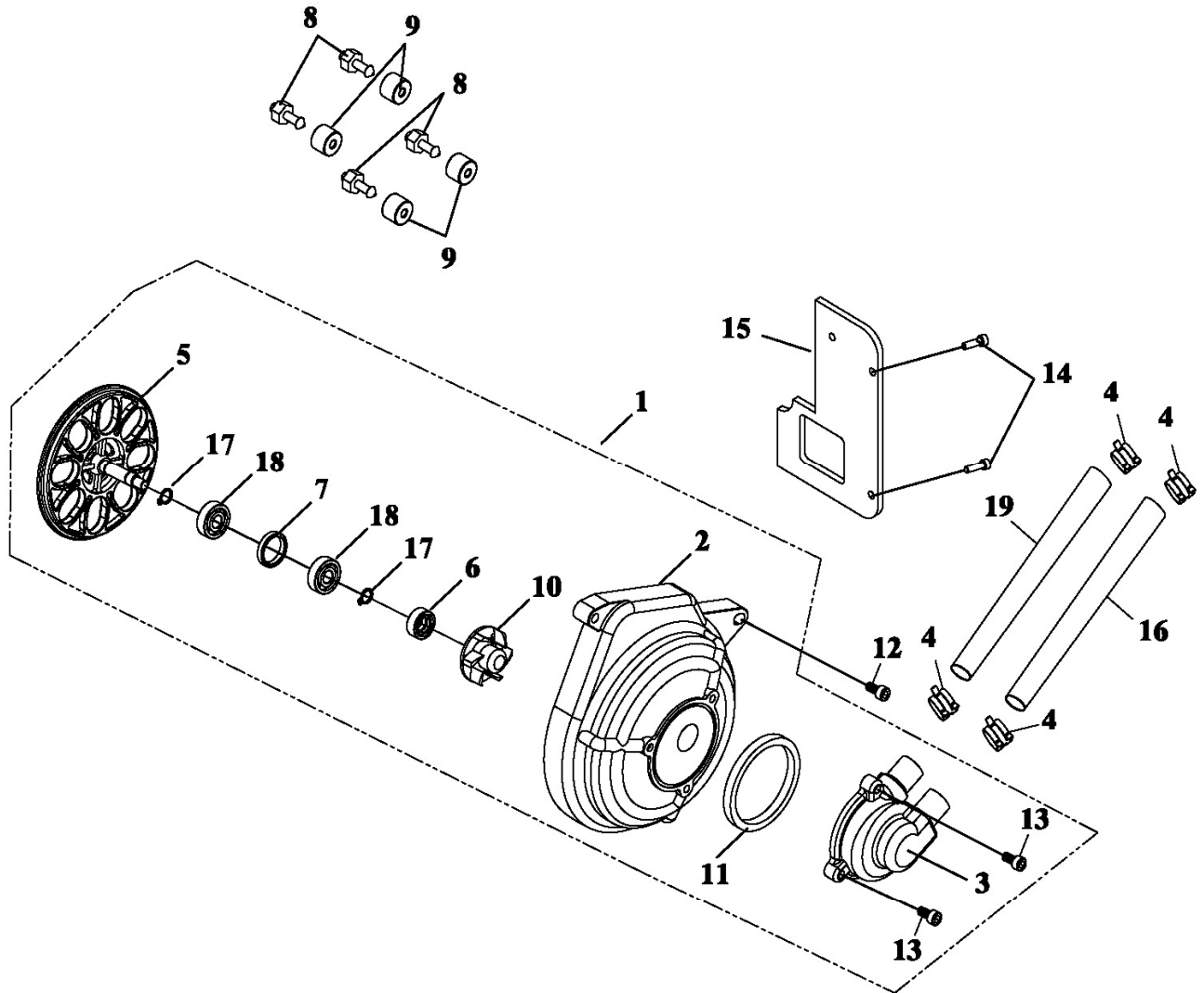


組件 編號：116-E02

曲軸,活塞 CRANKSHAFT,PISTON

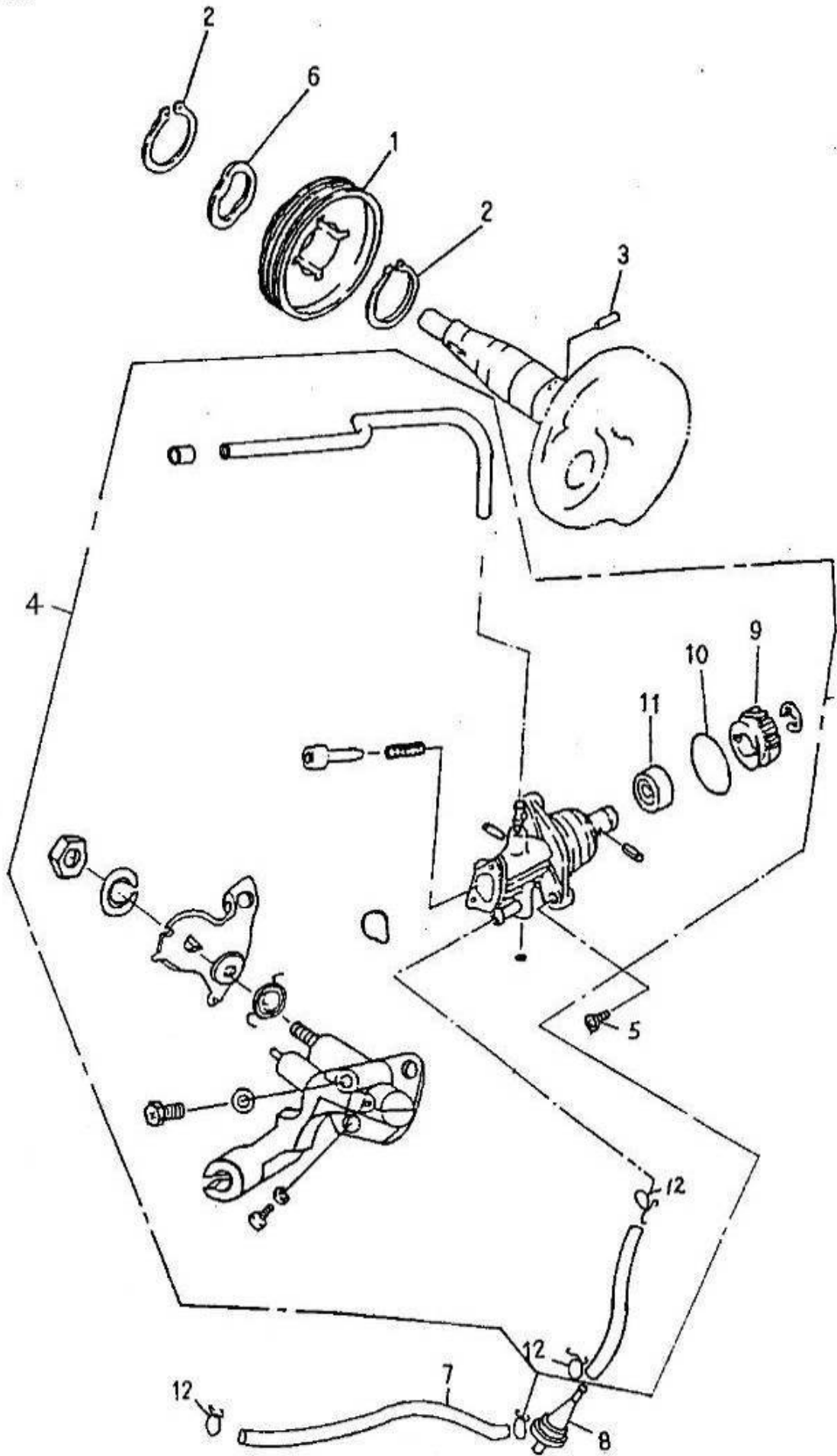
Item No.	Parts No.	Q'ty	Parts Name		
項次	部品番號	用量	零件名稱		
1	13000-116-000	1	CRANKSHAFT ASS'Y		曲軸總成
2	13321-116-000	1	LEFT CRANK		左曲軸
3	13381-104-000	1	CRANK PIN		曲柄梢
4	96200-162212	1	NEEDLE BEARING	16*22*12	滾針軸承(大端)
5	13201-104-000	1	CRANK CONNECTING ROD		曲軸連桿
6	13311-116-000	1	RIGHT CRANK		右曲軸
7	90471-104-000	1	SEMICYCLE KEY	3*13	半圓鍵 3*13
8	96100-62040	2	RADIAL BALL BEARING	6204C3	滾珠軸承
9	96500-20428	1	OIL SEAL	20*42/43*8/9	油封--左曲
10	96500-20306	1	OIL SEAL	20*30/33*6	油封 #6206
11	13316-116-000	1	LEFT CRANK COLLAR	15*20*12	左曲軸間隔環(版1)
12	13100-116-000	1	PISTON	標準	活塞
13	13111-104-000	1	PISTON PIN	7*10*33	活塞梢 7*10*33(版3)
14	13011-116-000	1	PISTON RING SET	STD	活塞環組
15	13115-104-000	2	PISTON PIN CLIP	1.0*12	活塞梢夾環(單勾)1.0*12
16	96200-101412	1	NEEDLE BEARING	10*14*12.5	滾針軸承(小端)
17	94101-1319005A	1	PLAIN WASHER	13*19*0.5	平面墊圈(防銹)

WATER PUMP



Item No.	Parts No.	Qty	Parts Name	零件名稱
項次	部品番號	用量		
1	11331-308-001BK	1	WATER PUMP ASS'Y	水泵總成(霧面黑)
2	15813-308-001BK	1	WATER PUMP BASE	水泵座(霧面黑)
3	15820-308-001BK	1	WATER PUMP COVER	水泵外蓋(霧面)-黑
4	94513-21000	2	SPRING CLAMP	21.7mm 彈扣(B00040-07)
5	15810-308-001	1	WATER PUMP DRIVE WHEEL	水泵驅動輪
6	15805-308-000	1	WATER PUMP OIL SEAL	8*18*5 水泵油封
7	15807-308-000	1	SPACER	軸承間隔管
8	15811-308-000	4	DRIVE SHAFT	驅動軸
9	15812-308-000	4	GROMMET	橡皮輪
10	15803-308-000	1	WATER PUMP IMPELLER	水泵葉片
11	15826-308-000	1	O-RING	水泵外蓋墊圈
12	91000-06025B	2	HEX SOCKET BOLT	6*25 六角承窩螺栓(白)
13	91000-05016B	3	HEX SOCKET BOLT	5*16 六角承窩螺栓(白)
14	93500-05012B	2	PAN PHILLIPS BOLT	5*12 十字圓頭螺栓(白)
15	15825-308-000	1	DUST COVER PAD	防塵側蓋橡膠墊
16	96100-608LB	2	BALL BEARING	608LB 滾珠軸承
17	15831-318-000	1	OUTLET TUBE - WATER PUMP	水泵出水管
18	94511-0800C	2	EXTERNAL CIRCLIP	CTW-31 外環夾

OIL PUMP

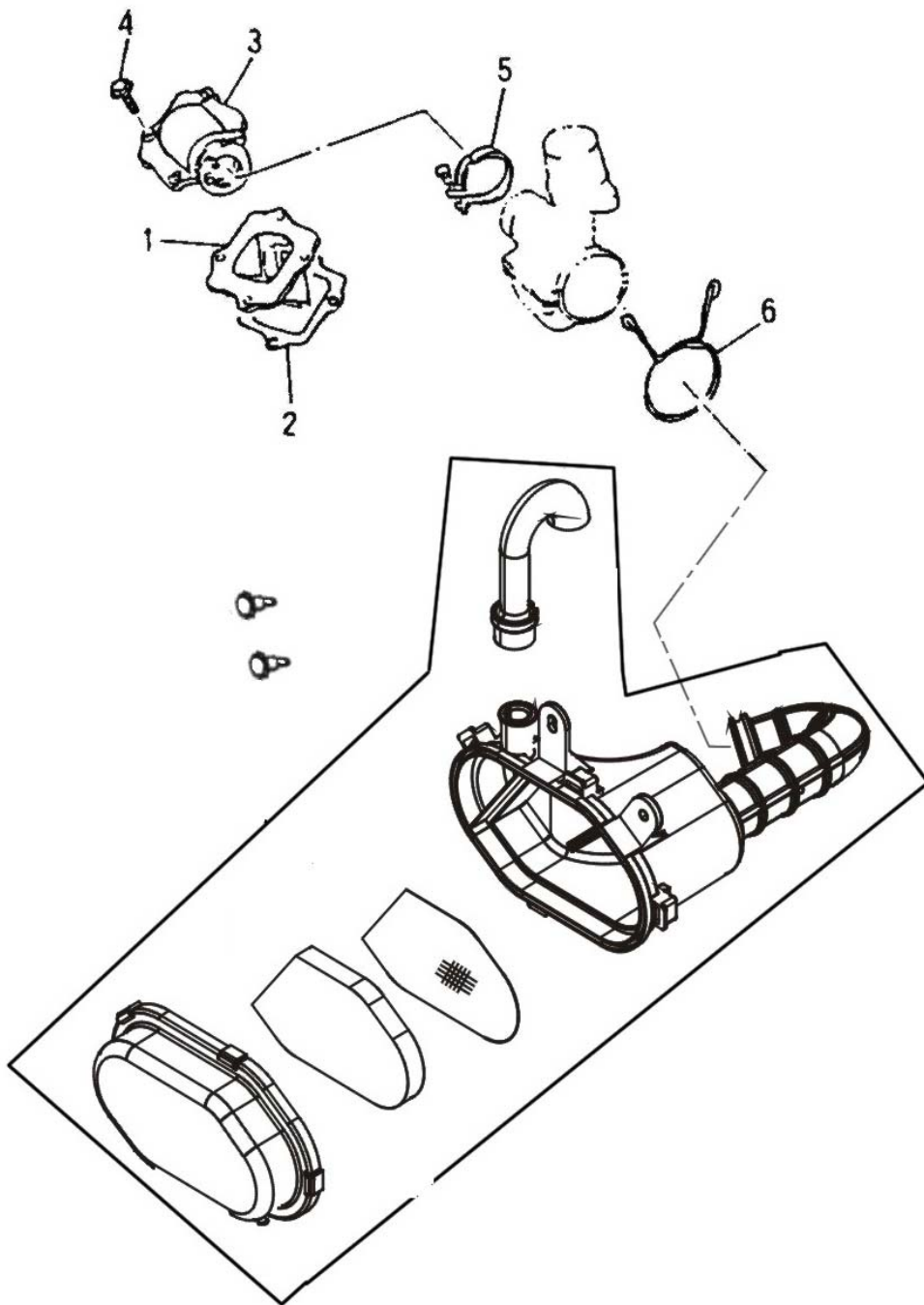


組件 編號：231-E04

潤滑油泵 OIL PUMP

Item No.	Parts No.	Unit	Qty	Parts Name	
項次	部品番號		用量	零件名稱	
1	15150-104-000	1		PUMP DRIVE GEAR	油泵驅動齒輪(版3)
2	94511-1900S	2		EXTERNAL CIR CLIP	STW-19 外環夾 S-19
3	96300-030118	1		CRANK SHAFT PIN	3*11.8 滾針(版1)
4	15100-116-000	1		OIL PUMP	打印50 油泵總成
5	93500-05016B	2		PAN PHILLIPS BOLT	M5*16 十字圓頭螺栓(白)
6	15151-104-000	1		WAVE WASHER	19.2*26*0.3 波形墊圈
7	94400-0408930	1		TUBE	4.8*8*930 油管
8	17502-101-000	1		OIL FILTER CUP	*機油過濾杯
9	15136-110-000	1		OIL PUMP WORMWHEEL	40T 油泵蝸輪 40T
10	91319-110-000	1		OIL RING	19.3*1.6 機油泵油環
11	96500-09164	1		OIL SEAL	9.5*16*4 機油泵油封
12	94510-08000	4		CLIP	8*0.8 夾緊扣
13	94402-1012400	2		TUBE COVER	10*12*400 油管護套

REED VALVE, AIR CLEANER

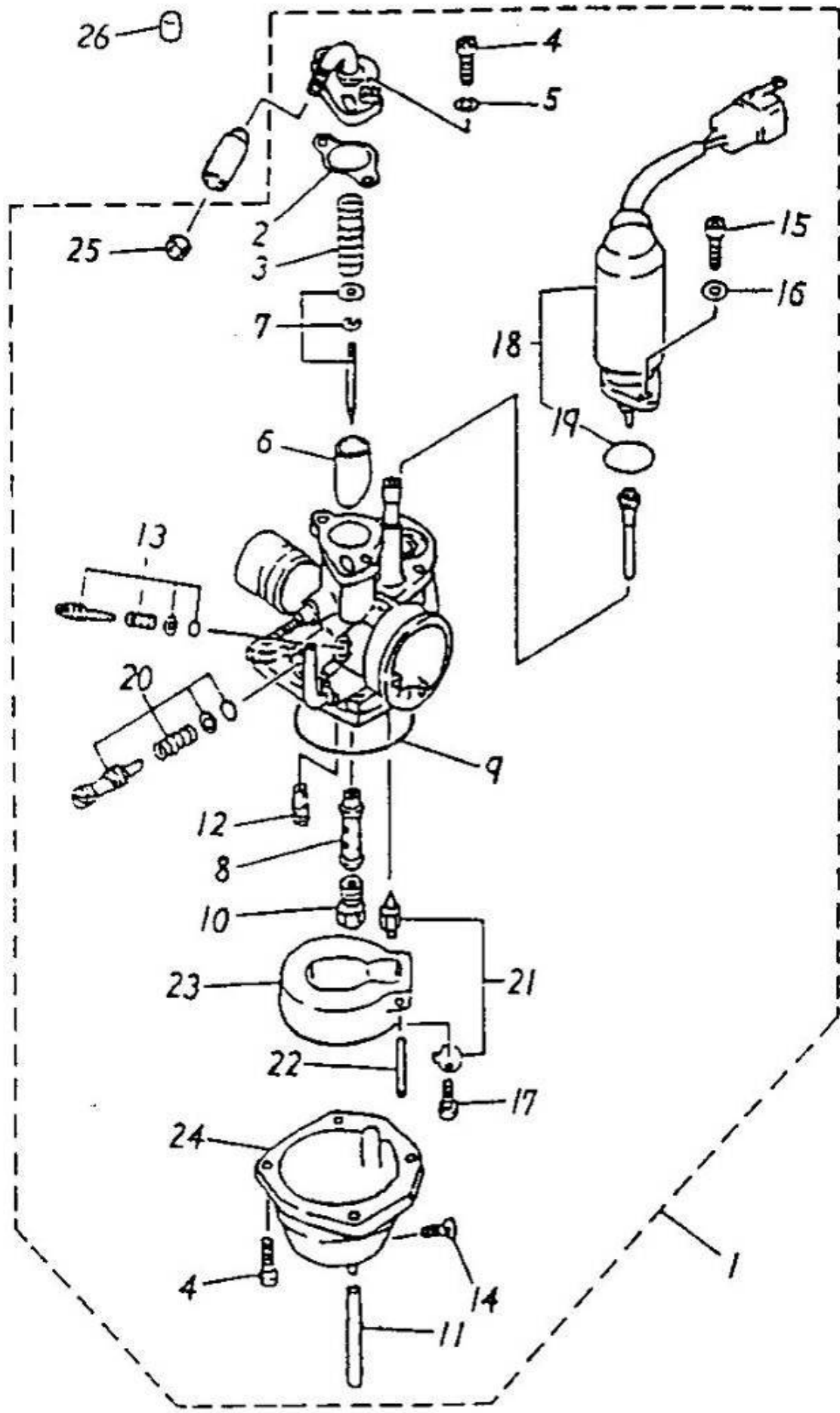


組件 編號：231-E05

逆止閥 REED VALVE

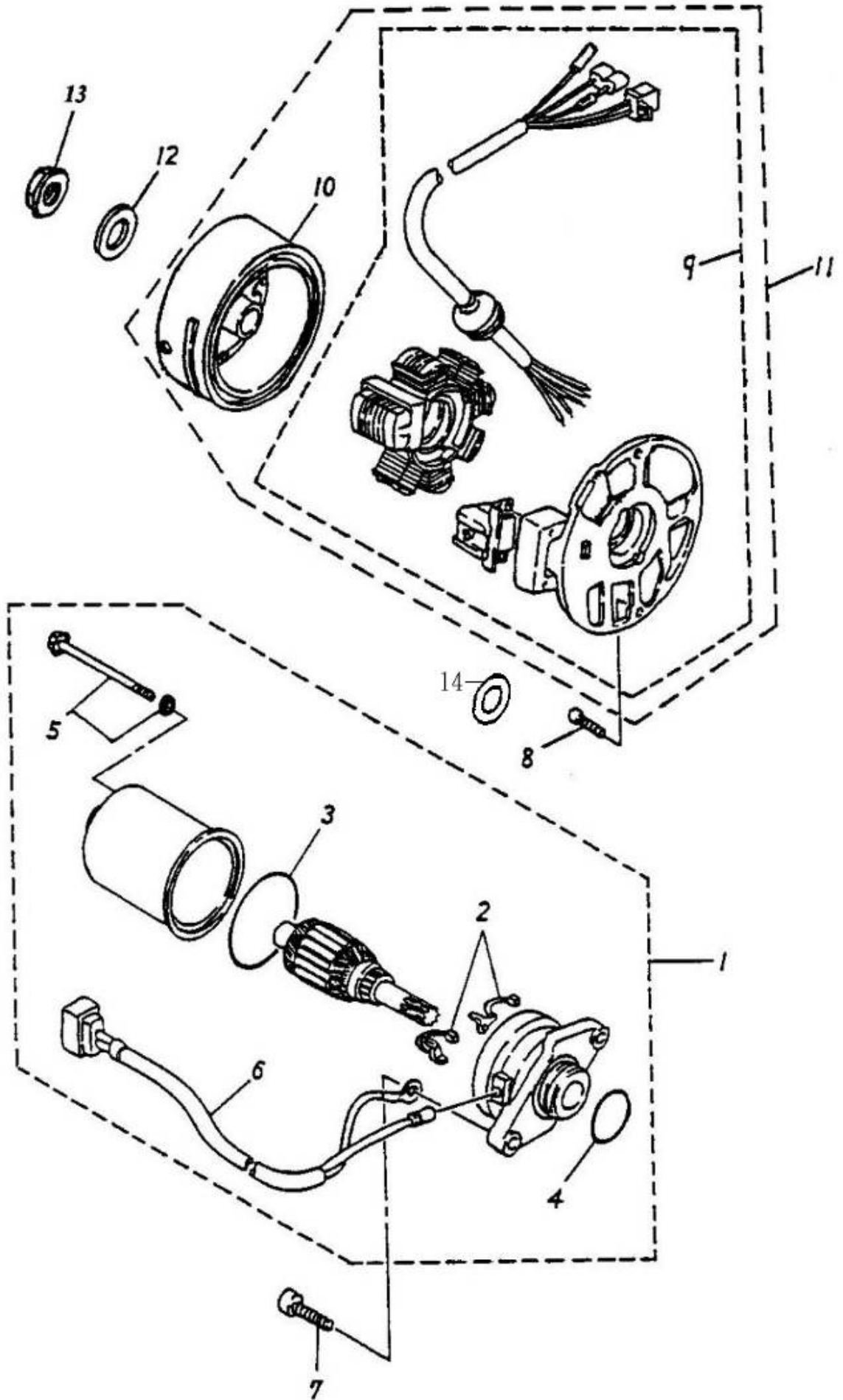
Item No.	Parts No.	Unit	Qty	Parts Name	
項次	部品番號		用量	零件名稱	
1	14100-116-000	1		REED VALVE ASS'Y(REV.1)	逆止閥總成(版1)
2	17111-116-000	1		REED VALVE GASKET	逆止閥墊片
3	17100-116-000	1		INTAKE MANIFOLD(3XG)	進氣歧管(3XG)
4	96000-06018-08C	4		HEX WASHER FACE BOLT	六角緣面螺栓(五彩)
			6*18		
5	14110-104-000	1		INTAKE MANIFOLD HOSE CLAMP	進氣歧管軟管夾(白鐵)
			8mm 1.25		
6	94510-40000	1		CLIP	夾緊扣(版1)
			40*2.3		

CARBURETOR



Item No.	Parts No.	Qty	Parts Name		
項次	部品番號	用量	零件名稱		
1	16100-116-0AA	1	CARBURETOR ASS'Y	#75	化油器組合(JT50)
2	16101-116-000	1	CARBURETOR GASKET		化油器墊片
3	16102-116-000	1	THROTTLE VALVE SPRING		節流閥彈簧
4	93500-04014	6	PAN PHILLIPS BOLT	4*14	十字圓頭螺栓
5	94111-0407010	2	SPRING WASHER	4*7*1	彈簧墊圈
6	16103-116-000	1	THROTTLE VALVE		節流閥
7	16104-116-000	1	NEEDLE SET		油針組
8	16105-116-000	1	NEEDLE NOZZLE	E-1	針噴嘴
9	16106-116-000	1	FLOAT CHAMBER SEAL		浮筒室封圈
10	16108-116-000	1	MAIN NOZZLE	(#75)	主噴嘴
11	16109-116-000	1	OVER FLOW TUBE	4*7	溢流管
12	16110-116-000	1	PILOT JET	#17.5	引導噴口
13	16115-116-000	1	AIR ADJUST SCREW SET		空氣調整螺絲組(版1)
14	16111-116-000	1	DRAIN PLUG		排洩口塞
15	93500-04008C	2	PAN PHILLIPS BOLT	4*8	十字圓頭螺栓(五彩)
16	94111-0406510	2	SPRING WASHER	4*6.5*1	彈簧墊圈(含93500-04008螺栓)
17	93500-03008	1	PAN PHILLIPS BOLT	3*8	十字圓頭螺栓
18	17215-116-000	1	PLUNGER STARTER		起動阻塞
19	91314-116-000	1	OIL RING	14*1.5	油環
20	16114-116-000	1	THROTTLE SCREW SET		節流螺絲組
21	16117-116-00A	1	NEEDLE VALVE ASS'Y		針閥總成
22	16119-116-000	1	FLOAT PIN		浮筒梢
23	16118-116-0A0	1	FLOAT		浮筒-黑(大陸化油器)
24	16107-116-000	1	FLOAT CHAMBER		浮筒室
25	16113-116-000	1	CABLE ADJUST NUT		鋼索調整螺帽
26	42615-145-001	1	PURGE HOLE PLUG	ECO	負壓管塞

GENERATOR, STARTING MOTOR

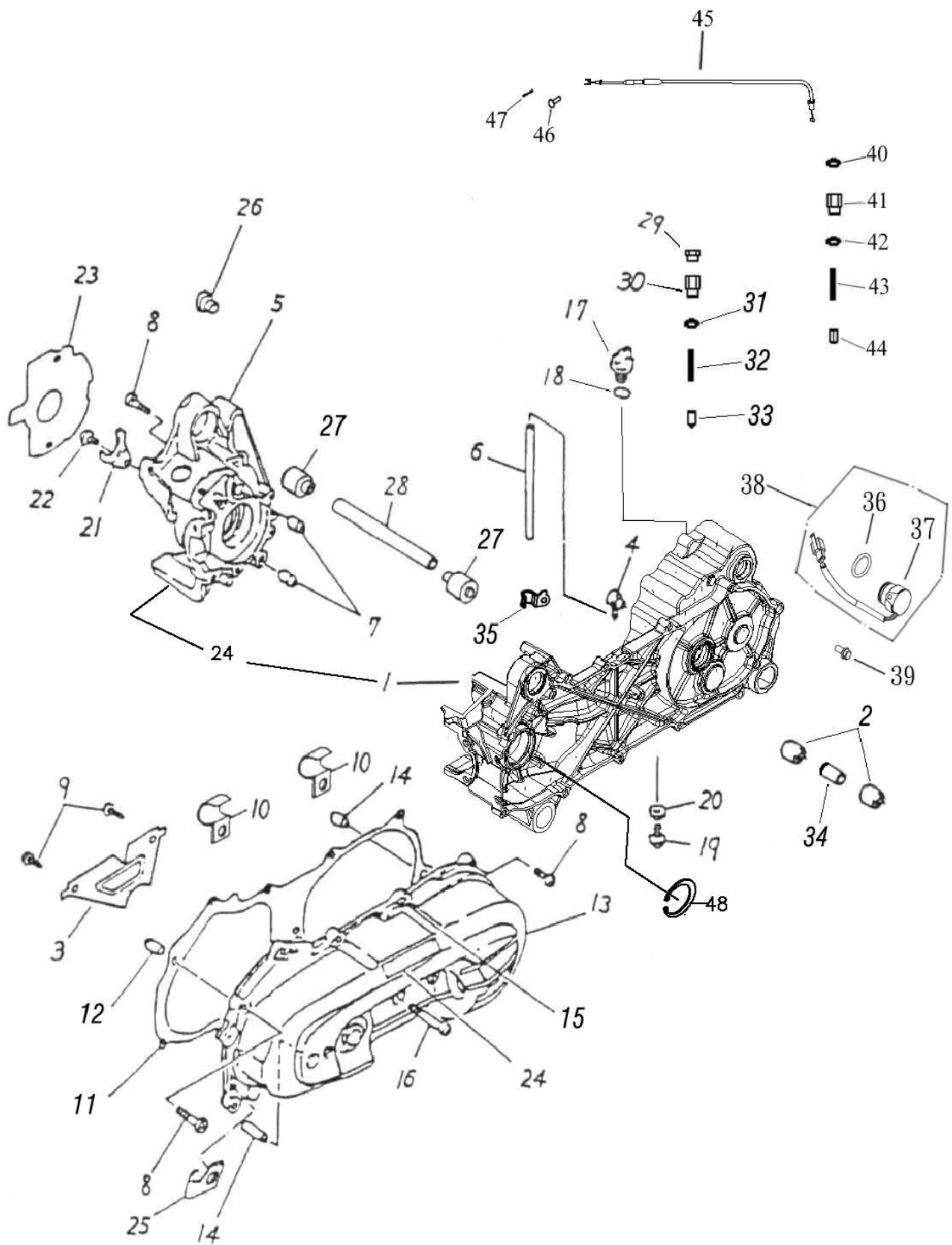


組件 編號：116-E07

發電機,起動馬達 GENERATOR,STARTING MOTOR

Item No.	Parts No.	Unit	Qty	Parts Name	
項次	部品番號	用量	零件名稱		
1	31200-116-000	1	STARTING MOTOR ASS'Y		起動馬達總成
2	31201-116-000	1	BRUSH SET		電刷組
3	91342-104-000	1	OIL RING	42*1.5	油環
4	91323-104-000	1	OIL RING	23*2	油環 23*2
5	90115-116-000	2	BOLT SET		螺栓組
6	31202-116-000	1	CORD COMP.		導線總成
7	91000-06020B	2	HEX SOCKET BOLT	6*20	六角承窩螺栓(白)
8	91000-06015B	2	HEX SOCKET BOLT	6*15	六角承窩螺栓(白)
9	31120-116-000	1	STATOR COMP.		電盤整體
10	31110-116-000	1	GENERATOR FLYWHEEL		發電機飛輪
11	31100-116-000	1	GENERATOR ASS'Y		發電機總成(JT)
12	94101-1022015B	1	PLAIN WASHER	10*22*1.5	平面墊圈(白)
13	94050-10000C	1	HEX FLANGE NUT WITH SERRATION	10mm	六角緣面螺帽(五彩) 14邊
14	94101-0613010B	2	PLAIN WASHER	6*13*1	平面墊圈(白)

CRANKCASE

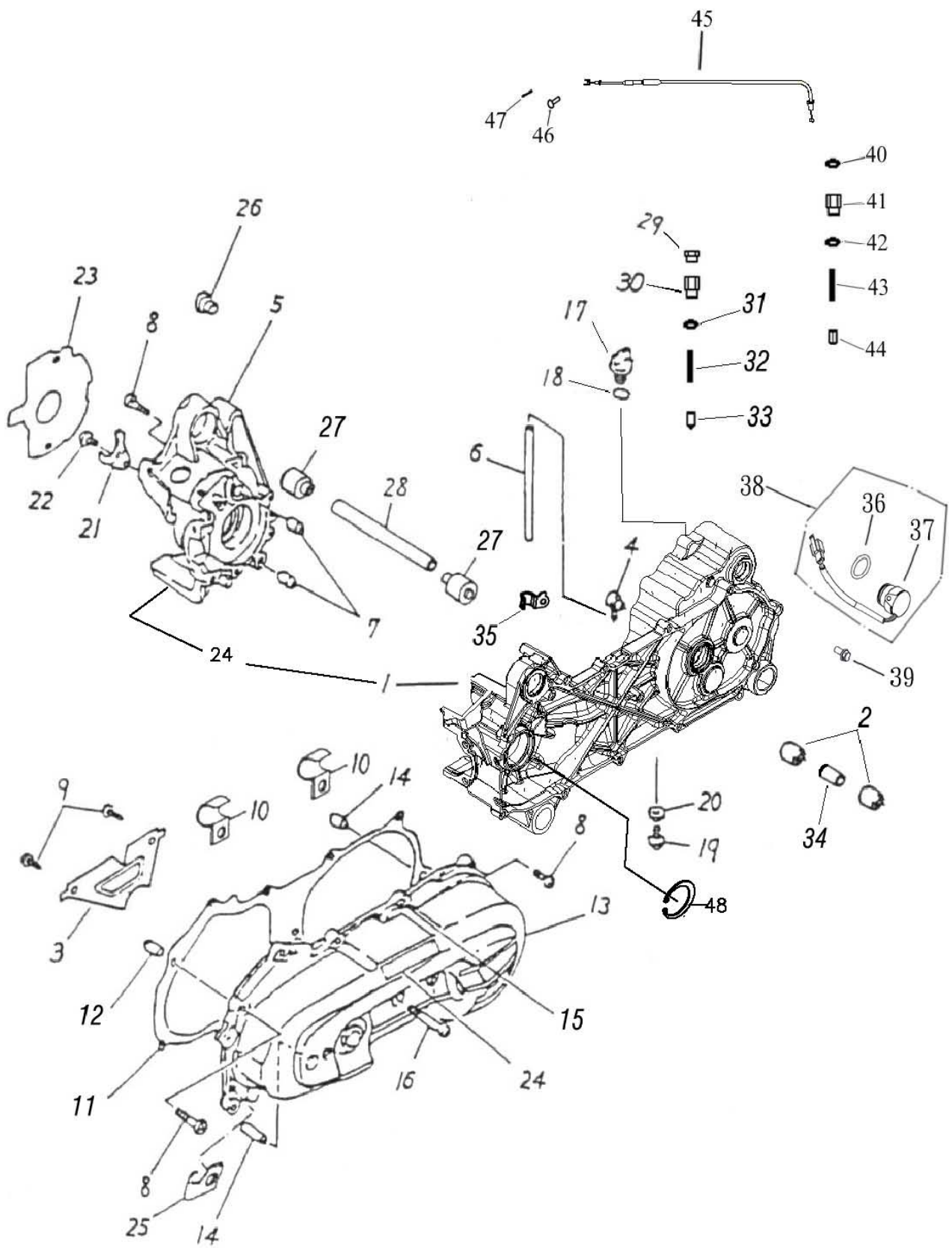


組件 編號：231-E08A

曲軸箱 CRANKCASE

Item No.	Parts No.	Unit Qty	Parts Name	
項次	部品番號	用量	零件名稱	
1	11201-201-000	1	LEFT CRANKCASE	左曲軸箱
2	96400-102840	2	BUSH	10.2*28.1*36/40 橡膠襯套
3	11342-116-000	1	PLATE L COVER	通氣導板
4	16610-104-00A	1	BREATHER HOSE HEAD	齒輪箱通氣管接頭
5	11101-116-000	1	RIGHT CRANKCASE(REV.4)	右曲軸箱(版4)
6	94400-0408200	1	FUEL TUBE	4.8*8 油管(L=200)
7	94301-12160	2	DOWEL PIN	8.5*12*16 定位梢
8	91000-06035B	8	HEX SOCKET BOLT	6*35 六角承窩螺栓(白)
9	93903-04008K	2	TAPPING SCREW TRUSS HEAD PHILL	4*8 自攻螺絲
10	11351-120-00A	3	CLAMP	固定夾
11	11359-116-000	1	CRANKCASE COVER GASKET	機箱蓋墊片
12	94301-10140	4	DOWEL PIN	8*10*14 定位梢*
13	11341-201-00B	1	LEFT CRANKCASE COVER	新 機箱蓋(無孔ADLY)
14	96300-080320	1	SHAFT IDLER	8*32 滾針(惰齒輪軸)(版1)
15	91000-06025B	9	HEX SOCKET BOLT	6*25 六角承窩螺栓(白)
16	91000-06060B	1	HEX SOCKET BOLT	6*60 六角承窩螺栓(白)
17	15650-201-000	1	OIL PLUG	M14*P1.5 機油塞
18	91312-104-000	1	OIL RING	11.8*2.6 油環
19	96000-08012-10C	1	HEX WASHER FACE BOLT	8*12 六角緣面螺栓(五彩)
20	94104-0816020	1	PLAIN WASHER	8*16*2 鋁平面墊圈
21	11111-104-000	1	OIL SEAL BRACKET	電盤油封固定片
22	91000-06010B	1	HEX SOCKET BOLT	6*10 六角承窩螺栓(白)
23	11121-116-000	1	GENERATOR GASKET	發電機墊片
24	11100-201-000	1	LEFT/RIGHT CRANKCASE	左右曲軸箱組合
25	11351-104-000	1	CARBURETOR TUBE BRACKET	化油器洩油管固定片
26	11102-116-000	1	PROTECT SHROUD	防護塞(版1)
27	11203-145-000	2	BUSH(REV.1)	10.2*35*23/34 襯套(版1)
28	11150-145-000	1	CRANKCASE FIX SHAFT(REV.1)	114mm 曲軸箱固定軸(版1)
29	24434-199-000	1	SHIFT NUT	排檔固定螺帽
30	24702-199-000	1	SHIFT BRACKET	排檔固定器

CRANKCASE

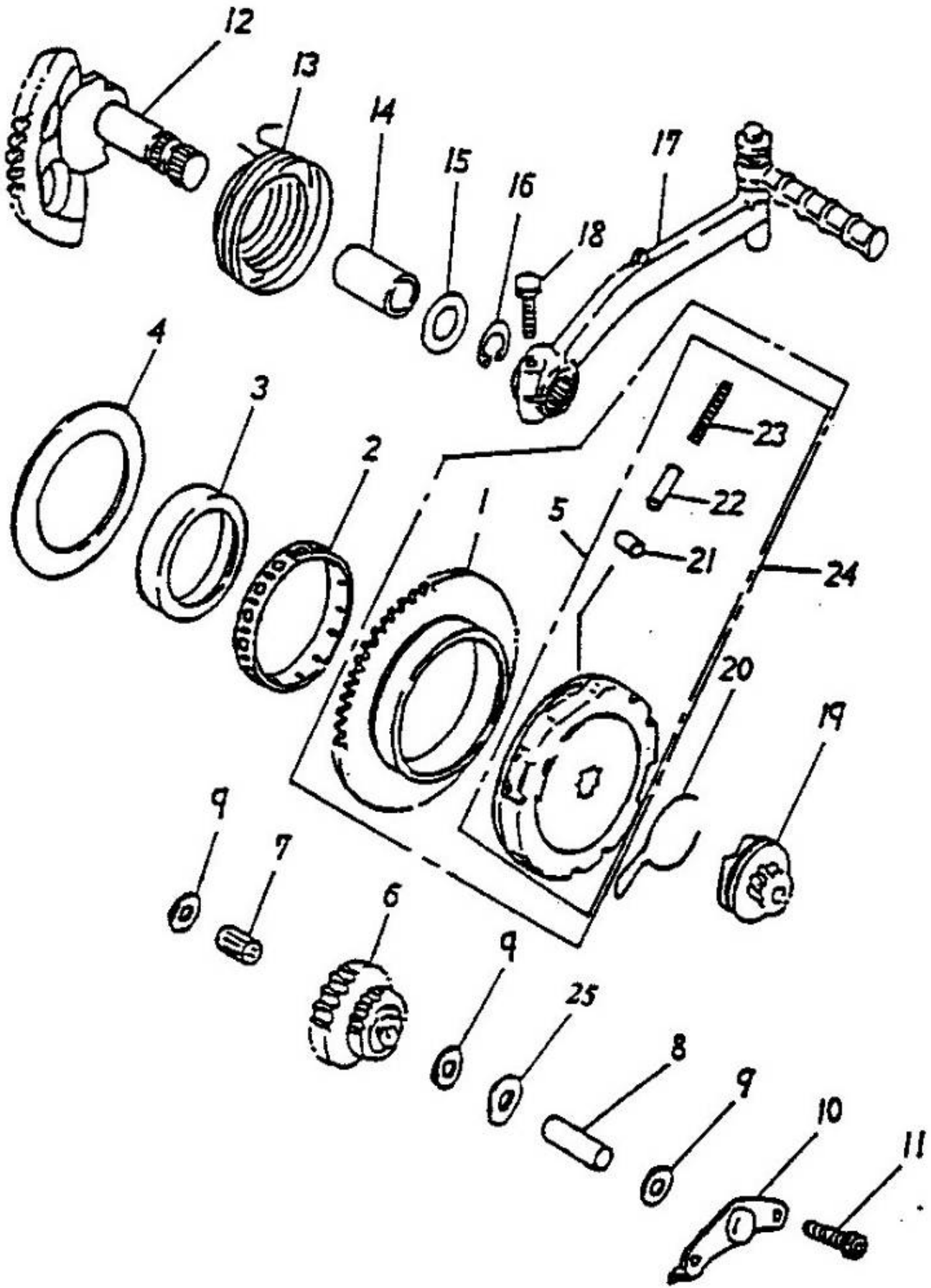


組件 編號：231-E08A

曲軸箱 CRANKCASE

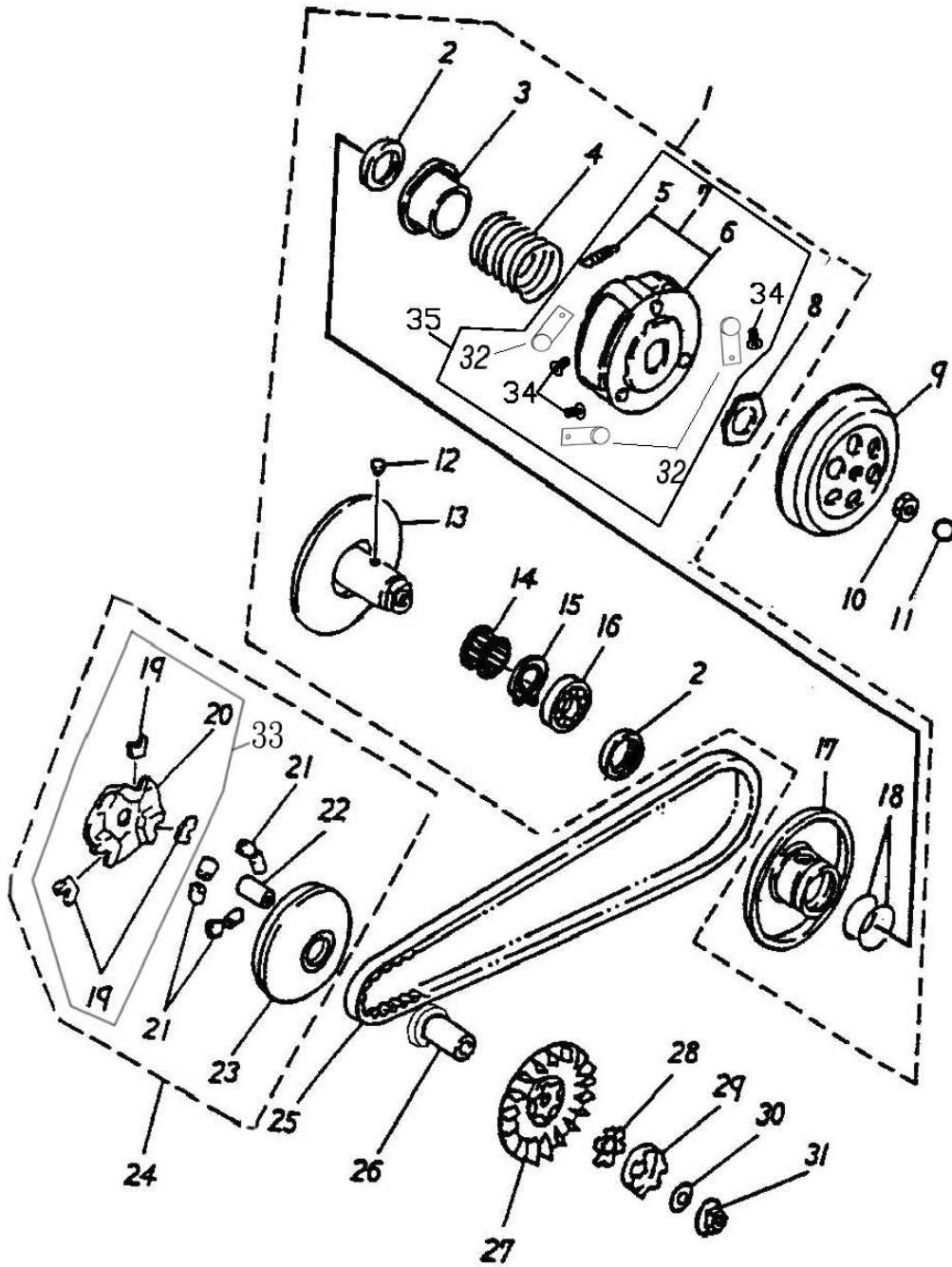
Item No.	Parts No.	Qty	Parts Name		
項次	部品番號	用量	零件名稱		
31	94103-1622012	2	COPPER PLAIN WASHER	16.5*22*1.2	平面墊圈(銅)
32	24432-199-000	1	SHIFT SPRING		排檔固定彈簧
33	24423-199-000	1	SHIFT		排檔固定滑塊
34	96403-1015011	1	SPACE TUBE	10*15*11	間隔管
35	11351-201-000	1	CLAMPER CARB,DRAIN TUBE	M8孔	溢油管夾(M8孔)
36	91317-179-000	1	OIL RING	17*2.5	油環
37	35751-199-001	1	SHIFT GEARS SWITCH CONTACT		X檔位接觸開關
38	35750-199-0A1	1	SHIFT GEARS SWITCH CONTACT ASS'Y		檔位接觸開關總成(打檔85度)
39	96000-06012-08C	1	HEX WASHER FACE BOLT	6*12	六角緣面螺栓(五彩)
40	94103-0610008	1	COPPER PLAIN WASHER	6*10*0.8	銅平面墊圈
41	24711-201-000	1	REVERSE BRACKET		倒檔制止器
42	94104-1420016	1	PLAIN WASHER	14*20*1.6	平面墊圈(鋁)
43	24433-201-000	1	REVERSE STOPPER SPRING		倒檔制止器彈簧
44	24424-201-000	1	REVERSE STOPPER LUMP		倒檔制止器滑塊
45	43480-231-001	1	REVERSE CABLE A		倒檔導線
46	45605-169-000	1	FIX PIN	6mm	固定梢
47	94251-108-000	1	LOCK PIN	6mm	固定梢(大)
48	94512-4300R	1	INTERNAL CIR CLIP	RTW-43	內環夾

STARTER



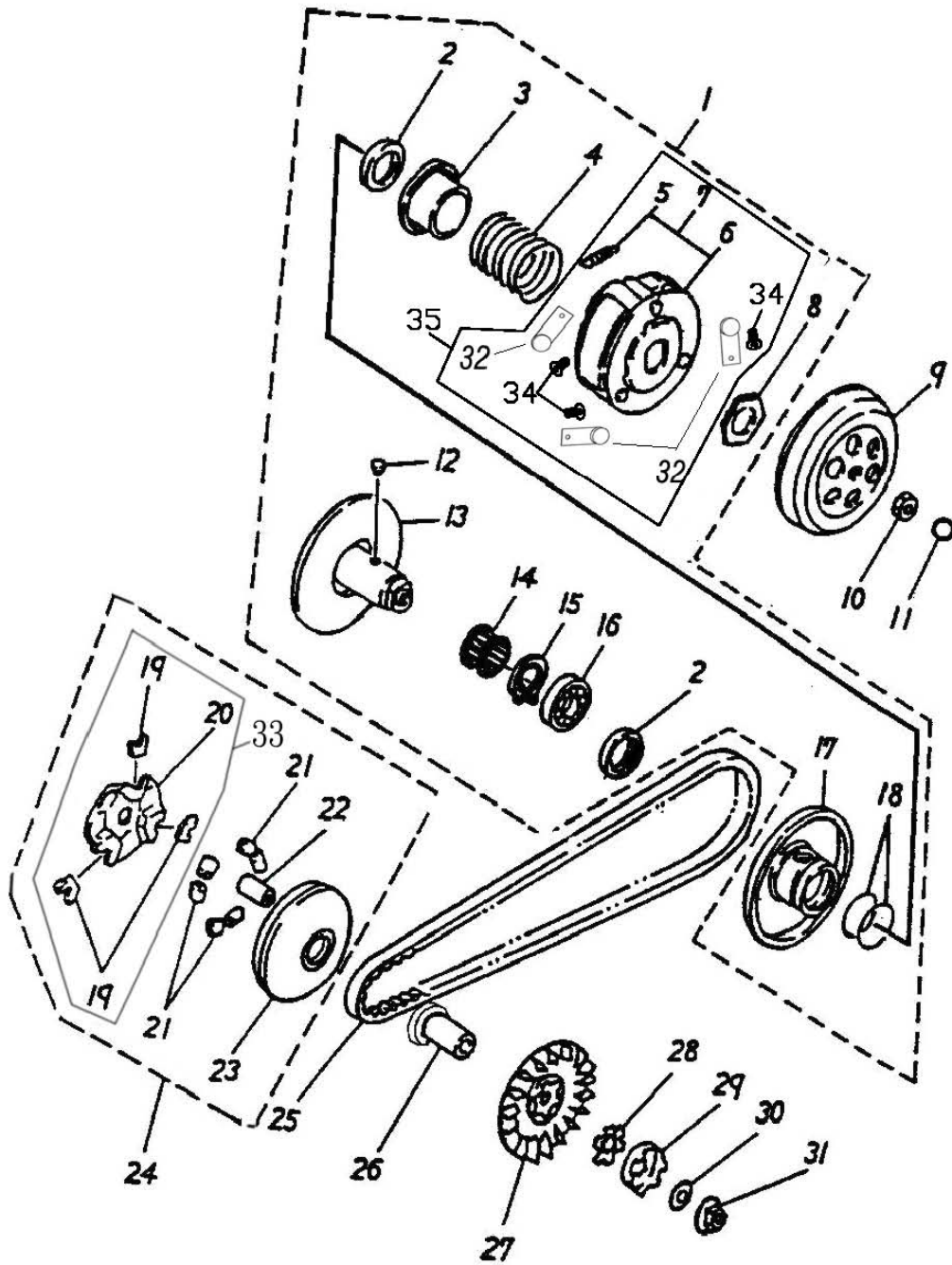
Item No.	Parts No.	Qty	Part Name		
項次	部品番號	用量	零件名稱		
1	28220-116-000	1	STARTER WHEEL		電動起動離合器齒輪
2	96200-555912	1	NEEDLE BEARING	55*59*12.8*5	滾針軸承
3	96202-116-000	1	BOSS		齒輪殼(版1)
4	94101-5676006A	1	PLAIN WASHER	56*76*0.6	平面墊圈(防銹)
5	28410-116-001	1	ELECTRIC STARTER CLUTCH SET		電動起動離合器組
6	23422-116-000	1	IDLER GEAR		大二段齒輪
7	96200-081210	1	NEEDLE BEARING	8*12*10	滾針軸承 HK0810
8	96300-080320	1	SHAFT IDLER	8*32	滾針(惰齒輪軸)(版1)
9	94101-0818008A	2	PLAIN WASHER	8.2*18*0.8	平面墊圈(防銹)
10	11206-116-000	1	IDLER GEAR PLATE		惰齒輪板
11	91000-06010B	2	HEX SOCKET BOLT	6*10	六角承窩螺栓(白)
12	28250-116-000	1	STARTING SHAFT ASS'Y		起動軸總成(版2)
13	28281-110-000	1	STARTING SHAFT RESET SPRING		起動軸回位彈簧
14	96401-152030	1	BUSHING	15*20*30	襯套(起動軸)(版3)
15	94101-1528010K	1	PLAIN WASHER	15.2*28*1	平面墊圈(黑)
16	94511-1500S	1	EXTERNAL CIR CLIP	STW-15	外環夾 S-15
17	28300-145-000	1	KICK CRANK ASS'Y(REV.1)		起動桿組合(版1)
18	96000-06025-10K	1	HEX WASHER FACE BOLT	6*25	六角緣面螺栓(黑)
19	28230-104-000	1	KICK PINION ASS'Y		腳踩小齒輪總成(版1)
20	28223-104-000	1	KICK PINION SPRING CLIP		腳踩小齒輪彈簧夾
21	28411-116-000	3	CLUTCH ROLLER	6*7	離合器滾珠
22	28412-116-000	3	CLUTCH GUIDER		離合器導筒
23	28413-116-000	3	CLUTCH SPRING		離合器彈簧
24	28400-116-001	1	ELECTRIC STARTER CLUTCH ASS'Y		電動起動離合器總成
25	92022-851618K	1	WAVE WASHER	8.5*16*1.8	波形墊圈

CLUTCH



Item No.	Parts No.	Qty	Parts Name		
項次	部品番號	用量	零件名稱		
1	22000-203-000	1	DRIVE FACE ASS'Y (B)	B	*傳動盤總成(L=92.5)(22000)
2	96500-33394	2	OIL SEAL	33*39*4	油封
3	23237-116-000	1	SECONDARY SPRING SEAT		副彈簧座
4	23233-117-000	1	COMPRESSION SPRING		壓力彈簧96mm
5	22401-116-000	3	CLUTCH WEIGHT SPRING		離合器重量彈簧
6	22350-201-000	1	CLUTCH CARRIER		離合器牽轉具
7	22535-116-000	1	CLUTCH WEIGHT SET		離合器片組
8	90202-116-000	1	NUT	28*38*4	六角螺帽
9	22100-116-000	1	CLUTCH COVER COMP		離合器外套
10	94001-10000B	1	RH. HEX JAM NUT	10MM	X*六角螺帽(白)
11	91313-104-000	1	OIL RING	12.5*3	油環 12.5*3
12	23225-116-000	2	GUIDE PIN		導梢
13	23200-116-000	1	SECONDARY FIX SLOT WHEEL		副固定槽輪整體
14	96200-172518	1	NEEDLE BEARING	HKS-17*25*18	滾針軸承
15	94512-2400R	1	INTERNAL CIR CLIP	RTW-24	內環夾 R-24
16	96100-6901U	1	RADIAL BALL BEARING	6901LU	滾珠軸承
17	23220-116-000	1	SECONDARY SLIDING SLOT WHEEL		副滑動槽輪整體
18	91336-104-000	2	OIL RING	36*2	油環 36*2
19	22132-104-000	3	CAM PLATE SLIDER		凸輪板滑件
20	22131-116-000	1	CAM PLATE		凸輪板(22131)
21	22121-116-00D	6	WEIGHT ROLLER		重錘滾子(4.0g)(1個)
22	96401-182322	1	BUSHING	18*23*22.5	銅襯套(離合器A)(版1)
23	22110-201-000	1	PRIMARY SLIDING SLOT WHEEL		主滑動槽輪
24	22103-201-00A	1	SLIDING DRIVE FACE ASS'Y	4g	滑動驅動盤總成
25	23100-231-000	1	V-BELT	798*17*28	皮帶
26	96401-131838	1	BUSHING	13*18*38	襯套(離合器A)PT用(版3)
27	22102-116-000	1	PRIMARY FIX SHEAVE		主固定滑輪
28	22150-110-000	1	LCAW WASHER		鉗墊圈
29	22140-110-000	1	ONEWAY CLUTCH		單向離合器(版2)
30	22145-104-000	1	CONE SPRING WASHER	10.2*24*2.6	錐形簧墊圈

CLUTCH

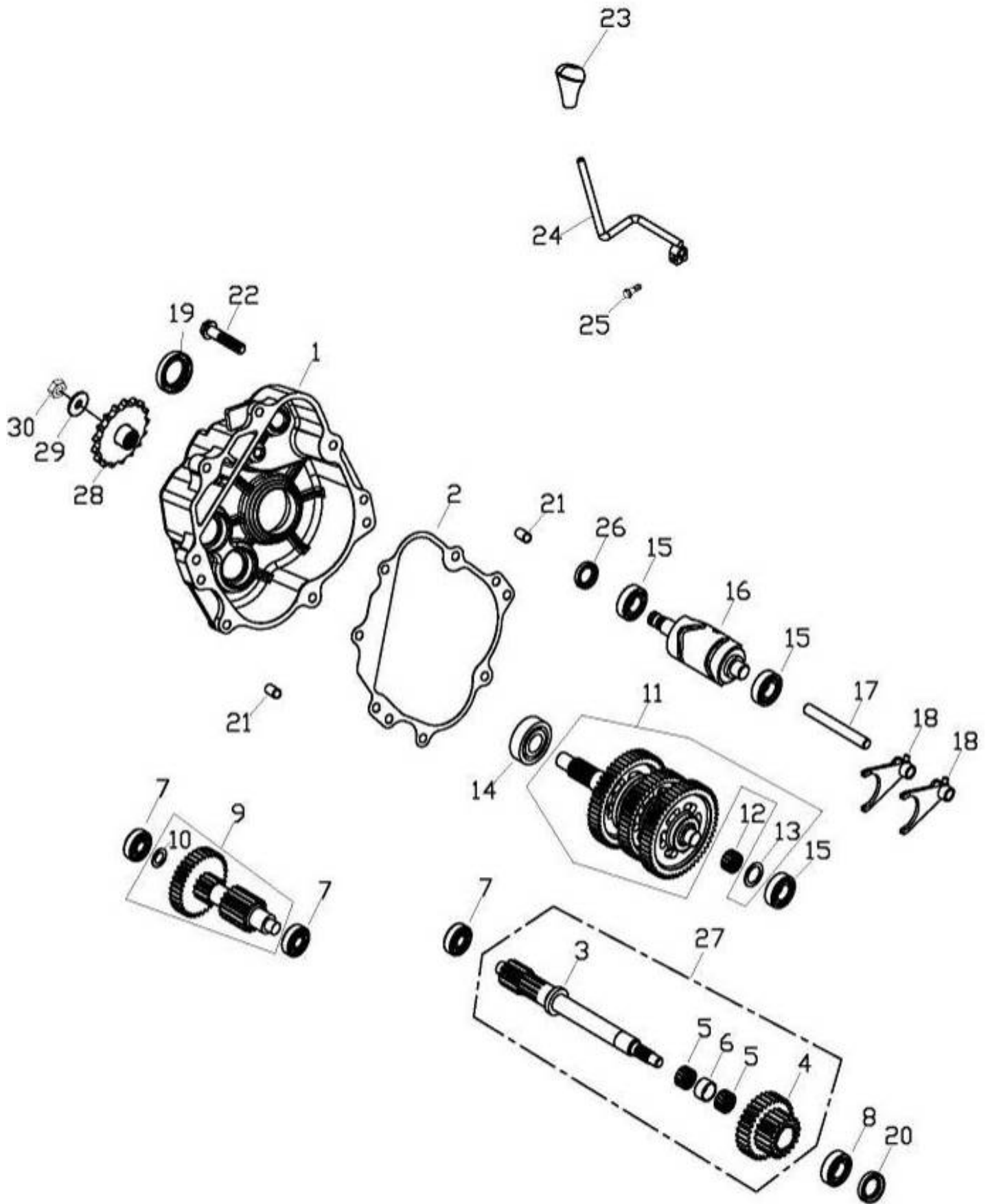


組件 編號：231-E10A

離合器 (2007) CLUTCH

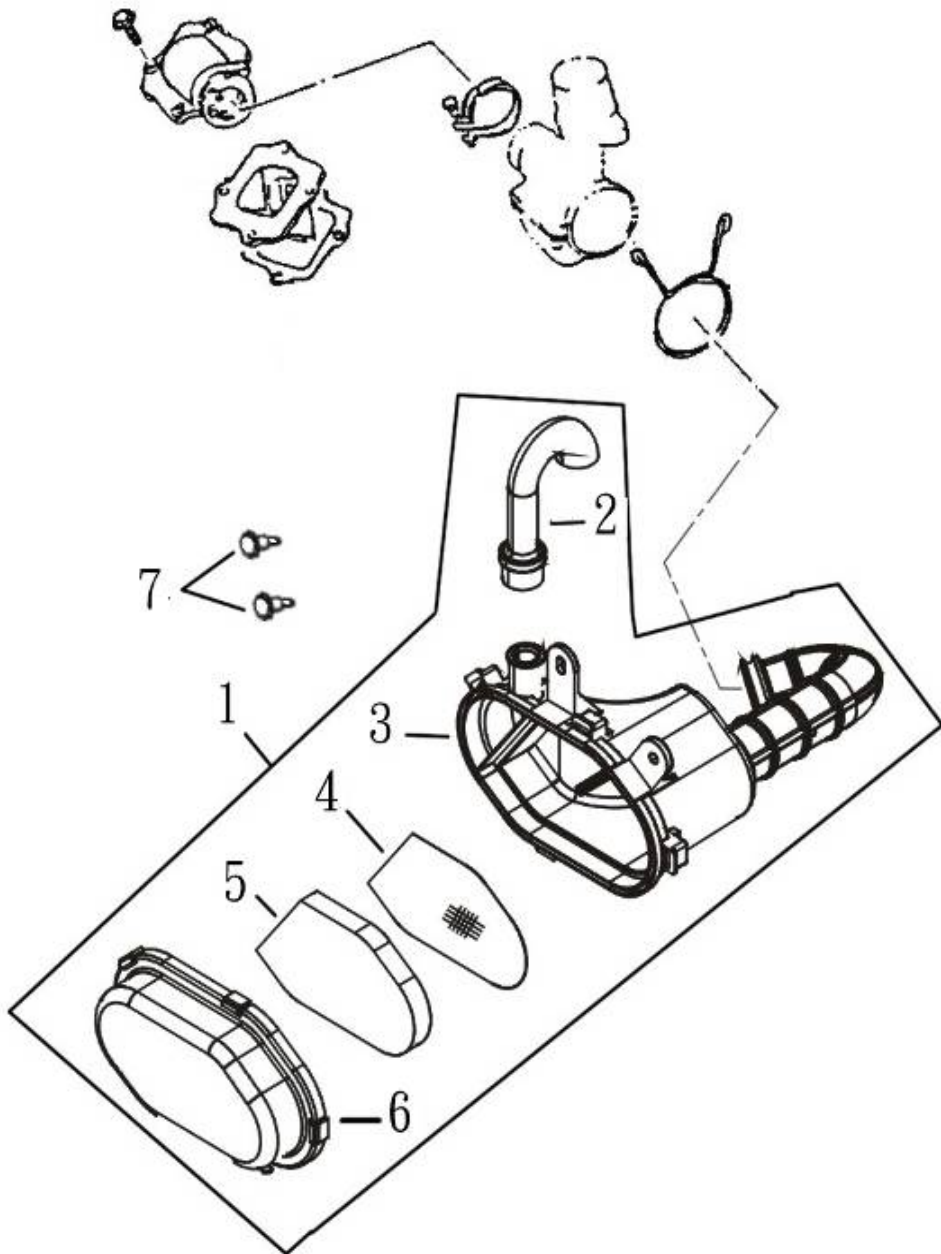
Item No.	Parts No.	Qty	Parts Name	
項次	部品番號	用量	零件名稱	
31	94050-10000C	2	HEX FLANGE NUT WITH SERRATION 10mm	六角緣面螺帽(五彩) 14邊
32	22540-201-000	3	SPRING PLATE L=36	彈簧片
33	22133-116-000	1	CAM PLATE ASS'Y	凸輪板總成
34	93702-03013B	3	PAN HEAD BOLT 3*13mm	十字平頭螺栓(英制牙)
35	22530-201-000	1	CLUTCH WEIGHT ASS'Y	離合器片總成(3片)

GEAR SHAFT



Item No.	Parts No.	Qty	Parts Name		
項次	部品番號	用量	零件名稱		
1	21301-199-00B	1	MISSION COVER	成品	變速箱蓋(有孔)
2	21395-199-000	1	MISSION COVER GASKET		變速箱蓋墊片-版1
3	23411-199-000	1	DRIVE SHAFT		主驅動軸
4	23407-199-000	1	IDLE GEAR		惰輪(版1)
5	96200-172110	2	NEEDLE BEARING	17*21*10	滾針軸承
6	96403-172112	1	SPACE TUBE	17*21*12	間隔管
7	96100-62010	3	RADIAL BALL BEARING	6201C3	滾珠軸承
8	96100-60030	1	RADIAL BALL BEARING	6003CM/2AS	滾珠軸承
9	23211-199-000	1	MIDDLE AXLE		中間軸
10	94105-1220010	1	PLAIN WASHER	12*20*1	平面墊圈(SK5)
11	23220-199-00A	1	DRIVE AXLE ASS'Y		傳動軸總成
12	96200-182213	1	NEEDLE BEARING	18*22*13	滾針軸承
13	94105-1624010	1	PLAIN WASHER	16*24*1.0	平面墊圈(283 86805 03)
14	96100-62040	1	RADIAL BALL BEARING	6204C3	滾珠軸承
15	96100-62020	3	RADIAL BALL BEARING	6202	滾珠軸承
16	24630-199-001	1	GEAR SHIFT ARM		變速鼓(打檔85度角)
17	24241-199-000	1	GEAR SHIFT FORK GUIDE SHAFT	12*100	變速叉導桿
18	24211-199-000	2	GEAR SHIFT FORK		變速叉
19	96500-20357	1	OIL SEAL	20*35*7	油封
20	96500-17306	1	OIL SEAL	17*30*6	油封
21	94301-08140	2	DOWEL PIN	6.3*8*14	定位梢
22	96000-08035-12G	7	HEX FLANGE BOLT	M8*35	六角緣面螺栓(墨綠)
23	24807-231-000	1	KNOB	新品	把手
24	24707-231-001	1	SHIFT ROD		排檔桿-版1
25	96000-06022-10B	1	HEX FLANGE BOLT	6*22	六角緣面螺栓(白)
26	96500-15267	1	OIL SEAL	15*26*7	油封
27	23202-199-000	1	MAIN SHAFT ASS'Y		主軸總成
28	23801-201-000	1	DRIVE SPROCKET ASS'Y	20T	驅動鏈輪組
29	94101-1529030G	1	PLAIN WASHER	15*29*3	X*平面墊圈(墨綠)
30	90350-14000G	1	NYLON NUT	M14	止鬆螺帽(墨綠)

REED VALVE, AIR CLEANER

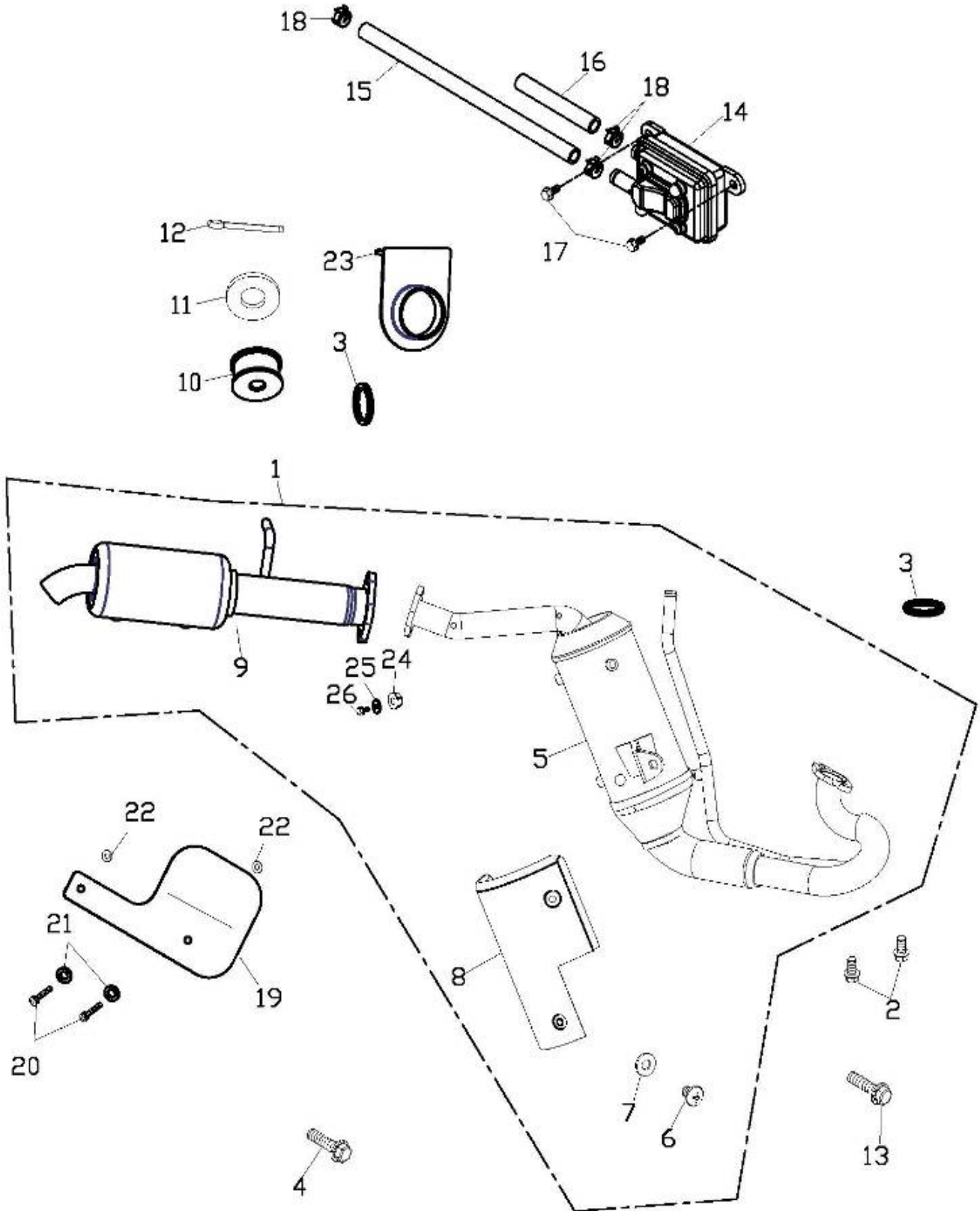


組件 編號：231-F01

空氣濾清器 AIR CLEANER

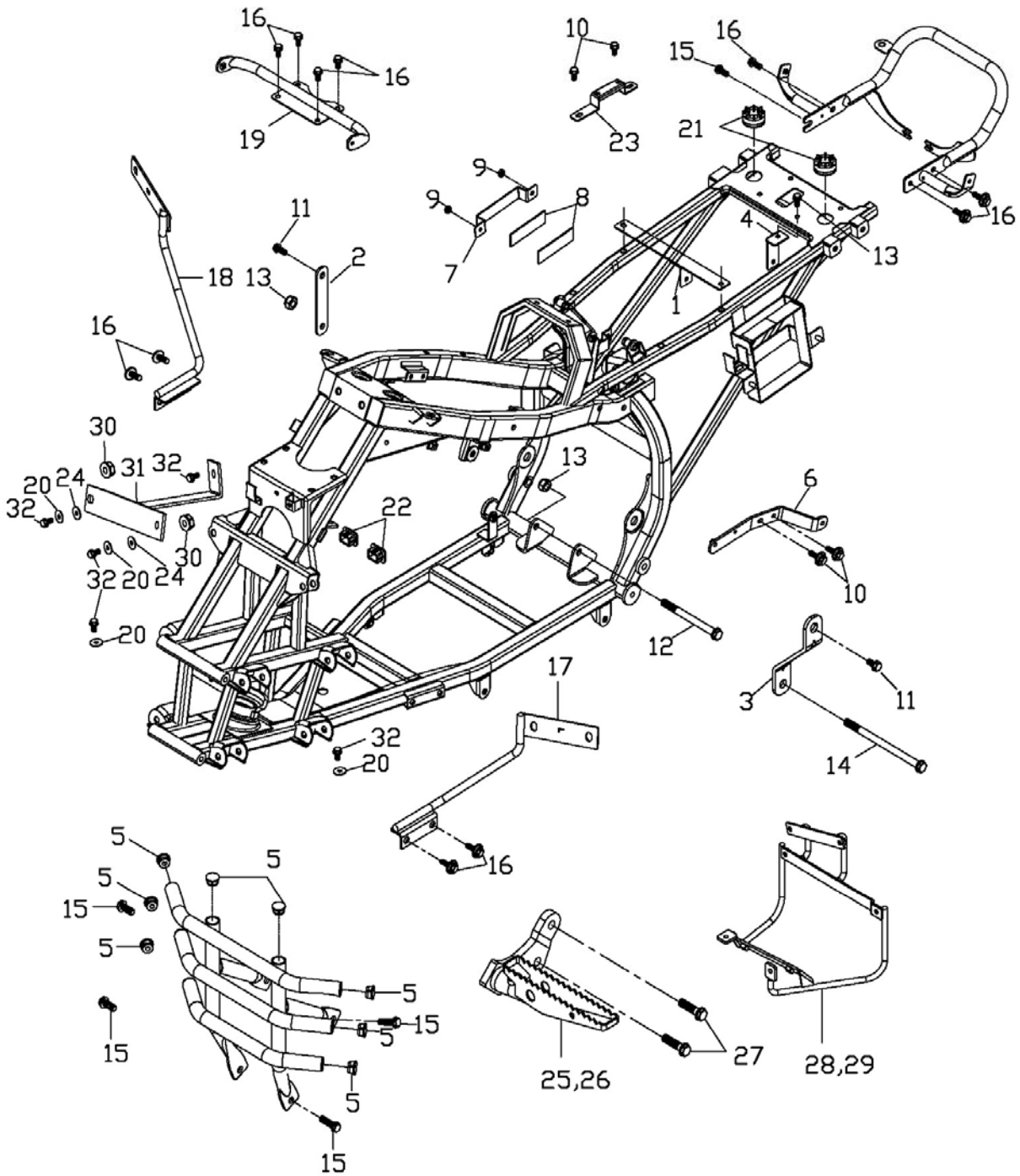
Item No.	Parts No.	Unit	Qty	Parts Name	
項次	部品番號		用量	零件名稱	
1	17200-166-000	1	1	AIR CLEANER ASS'Y	空氣濾清器總成
2	17219-166-000	1	1	GUIDE PIPE	PVC+NBR 濾清器導管
3	17206-166-000	1	1	AIR CLEANER CASE ASS'Y	空氣濾清器箱總成
4	17210-166-000	1	1	CLEANER FILTER NET	濾清器過濾網
5	17205-166-000	1	1	AIR CLEANER ELEMENT	空氣濾清器過濾蕊
6	17207-166-000	1	1	AIR CLEANER COVER	空氣濾清器箱蓋
7	90111-06012-18C	2	2	LADDER BOLT	6*12.5*3.5 台階螺絲(五彩)

EXHAUST MUFFLER,CARBURETOR



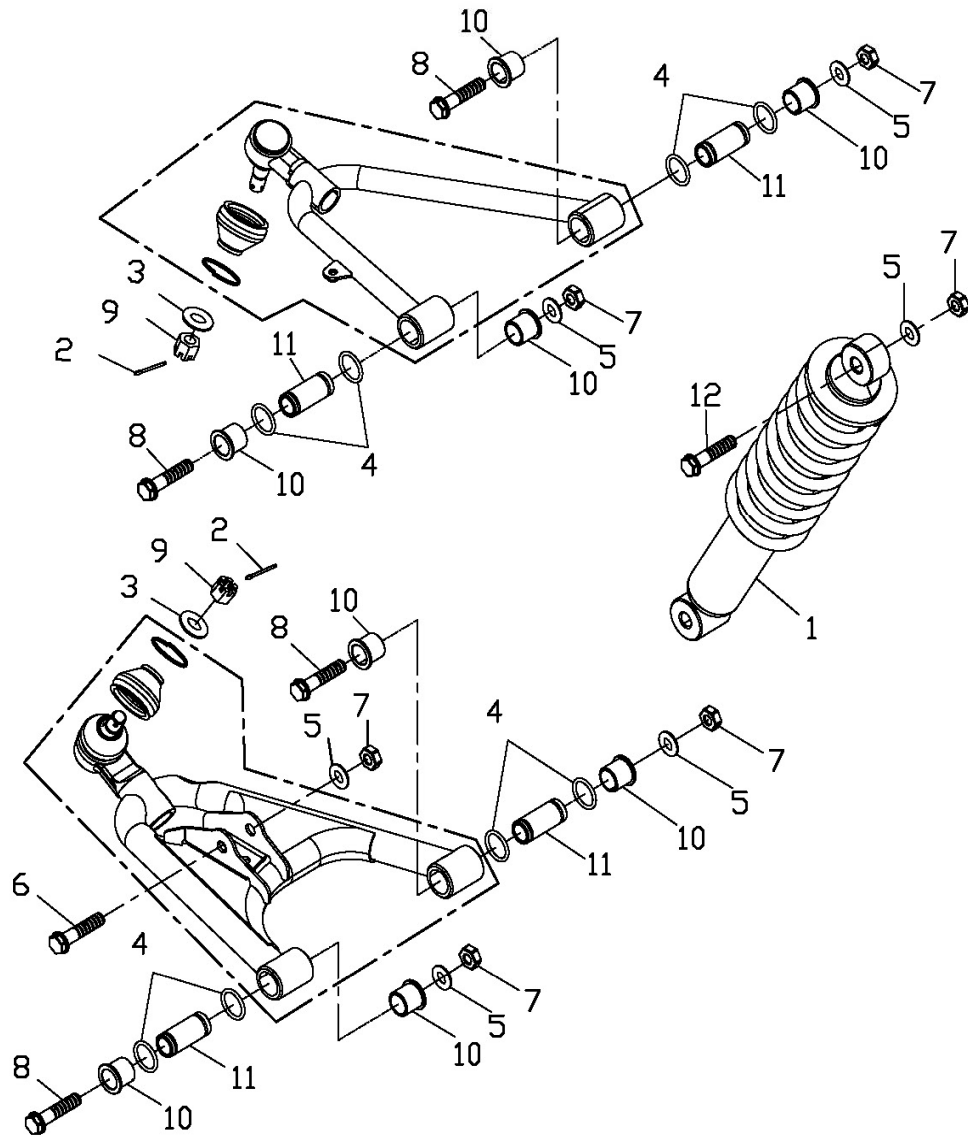
Item No.	Parts No.	Qty	Parts Name		
項次	部品番號	用量	零件名稱		
1	18300-231-00E	1	EXHAUST PIPE ASS'Y		排氣管總成(92/61)護罩
2	92001-06018-10B	2	HEX HEAD PHILLIPS BOLT	6*18	六角十字螺栓(白)
3	18291-101-000	2	EXHAUST PIPE GASKET		排氣管墊片(薄)
4	96000-08035-12G	1	HEX FLANGE BOLT	M8*35	六角緣面螺栓(墨綠)
5	18311-231-00E	1	EXHAUST PIPE,FRONT		排氣管前段(92/61)
6	93701-06008B	4	PAN FLAT HEAD PHILLIPS BOLT	6*8	十字扁圓平頭螺栓
7	18292-104-000	2	MUFFLER SHROUD GASKET	6mm	消音器護罩墊片 6mm
8	18318-231-000	1	MUFFLER SHROUD	大	消音器護罩
9	18321-231-00A	1	SILENCER MUFFLER		排氣尾管
10	18305-179-000	1	ANTI-VIBRATION RUBBER	8*27.5	橡膠8*27.5
11	94108-0932010C	1	CUT WASHER	9*32*1	截邊平面墊圈
12	94201-20250B	1	COTTER PIN	2*25	開口梢
13	96000-08025-12G	1	HEX FLANGE BOLT	M8*25	六角緣面螺栓(墨綠)
14	17410-116-000	1	REED VALVE COMP		單向閥
15	17412-149-000	1	REED VALVE COMP EX. PIPE	12*18*L140	單向閥排氣管
16	17411-145-000	1	REED VALVE COMP IN. PIPE	L=60	單向閥進氣管
17	96000-06016-10G	2	HEX FLANGE BOLT	6*16	六角緣面螺栓(墨綠)
18	94513-18000	3	SPRING CLAMP	18mm	彈扣
19	18319-231-001	1	PROTECTIVE COVER		消音管護罩
20	91000-06010B	2	HEX SOCKET BOLT	6*10	六角承窩螺栓(白)
21	94111-0612015B	2	SPRING WASHER	6*12*1.5	彈簧墊圈(白)
22	94102-0615010	2	PAPER PLATE WASHER	6*15*1.0	紙板墊圈
23	54255-231-000	1	SILENCER FIX BRACKET		排氣管固定片
24	94050-06000C	2	HEX FLANGE NUT	6mm	六角緣面螺帽(五彩)
25	94101-0614020G	2	PLAIN WASHER	6*14*2	平面墊圈(墨綠)
26	96000-06025-10G	2	HEX WASHER FACE BOLT	M6*25	六角緣面螺栓(墨綠)

FRAME BODY



Item No.	Parts No.	Qty	Parts Name	零件名稱
項次	部品番號	用量		
1	55107-231-000	1	OIL TANK FRONT BRACKET	機油箱前固定座
2	50353-231-000	1	R. ENGINE FIXED PLATE	引擎右固定片
3	50354-231-000	1	L. ENGINE FIXED PLATE	引擎左固定片
4	55108-231-000	1	OIL TANK REAR BRACKET	機油箱後固定座
5	64330-145-000	8	FLOOR PANEL RUBBER CAP	腳踏板橡膠塞(版1)
6	54137-231-001	1	BRACKET OF CDI	CDI固定片
7	31504-145-000	1	BATTERY BRACKET	電瓶固定片
8	17505-145-000	2	SPONGE PAD	15*100*4 海綿條
9	94050-06000C	2	HEX FLANGE NUT	6mm 六角緣面螺帽(五彩)
10	96000-06012-10G	6	HEX WASHER FACE BOLT	6*12 六角緣面螺栓(墨綠)
11	96000-10020-14G	2	HEX WASHER FACE BOLT	10*20 六角緣面螺栓(墨綠)
12	96000-10115-14G	2	HEX WASHER FACE BOLT	10*115 六角緣面螺栓
13	90350-10000C	2	NYLON NUT	10mm*1.25 止鬆螺帽(五彩)
14	96000-10208-14C	1	HEX WASHER FACE BOLT	10*208 六角緣面螺栓(五彩)
15	96000-10015-14G	5	HEX FLANGE BOLT	M10*15 六角緣面螺栓(墨綠)-包裝
16	96000-08016-12G	9	HEX WASHER FACE BOLT	8*16 中碳鋼 六角緣面螺栓(墨綠)
17	64307-197-001	1	FRONT COVER LEFT FIXED POLE	前蓋左固定桿
18	64308-197-001	1	FRONT COVER RIGHT FIXED POLE	前蓋右固定桿
19	64309-182-000	1	FRONT BUMPER	前蓋固定桿
20	94102-145-000	4	RUBBER WASHER	X橡膠墊圈
21	77211-145-001	2	RUBBER	緩衝橡膠
22	96422-197-000	2	TUBE CAP	方形管塞
23	50228-182-000	2	REAR COVER BRACKET	後蓋固定座
24	94101-0613010B	2	PLAIN WASHER	6*13*1 平面墊圈(白)
25	50717-197-00A	1	R.STEP BAR COMP	右腳踏桿(92/61)
26	50718-182-00A	1	L.STEP BAR COMP	左腳踏桿(92/61)
27	96000-10035-14G	4	HEX FLANGE BOLT	M10*35 六角緣面螺栓(墨綠)
28	64314-182-000	1	R. FIXED POLE	右踏板固定桿
29	64315-182-000	1	L. FIXED POLE	左踏板固定桿
30	90350-06000G	2	NYLON NUT	M6 止鬆螺帽(墨綠)
31	50114-318-000	1	SOCKET OF RADIATOR	水箱上固定座
32	96000-06020-10K	5	HEX WASHER FACE BOLT	6*20 六角緣面螺栓(黑)

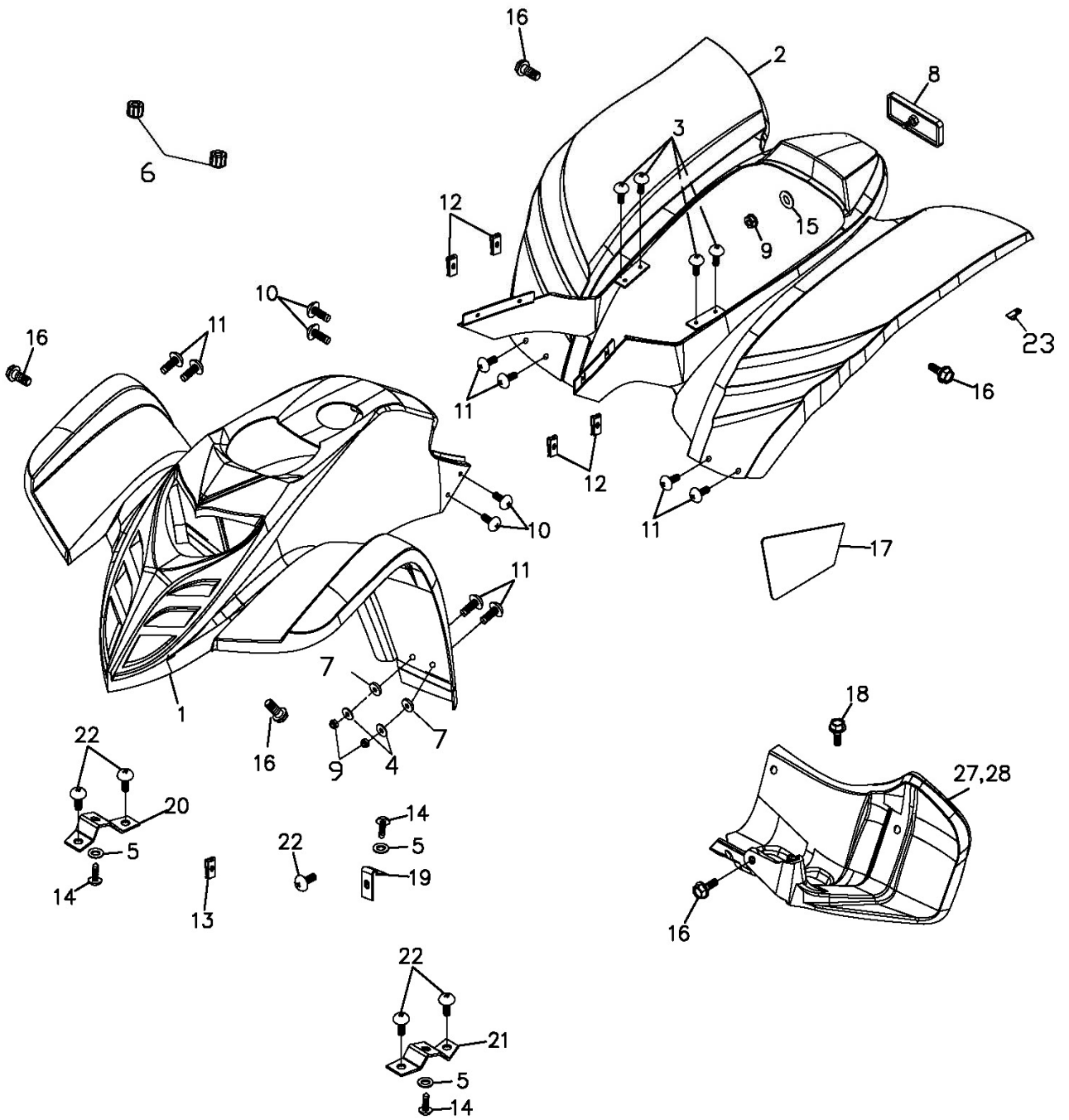
231-F04A ARM,FLOOR PANEL



組件 編號：231-F04A

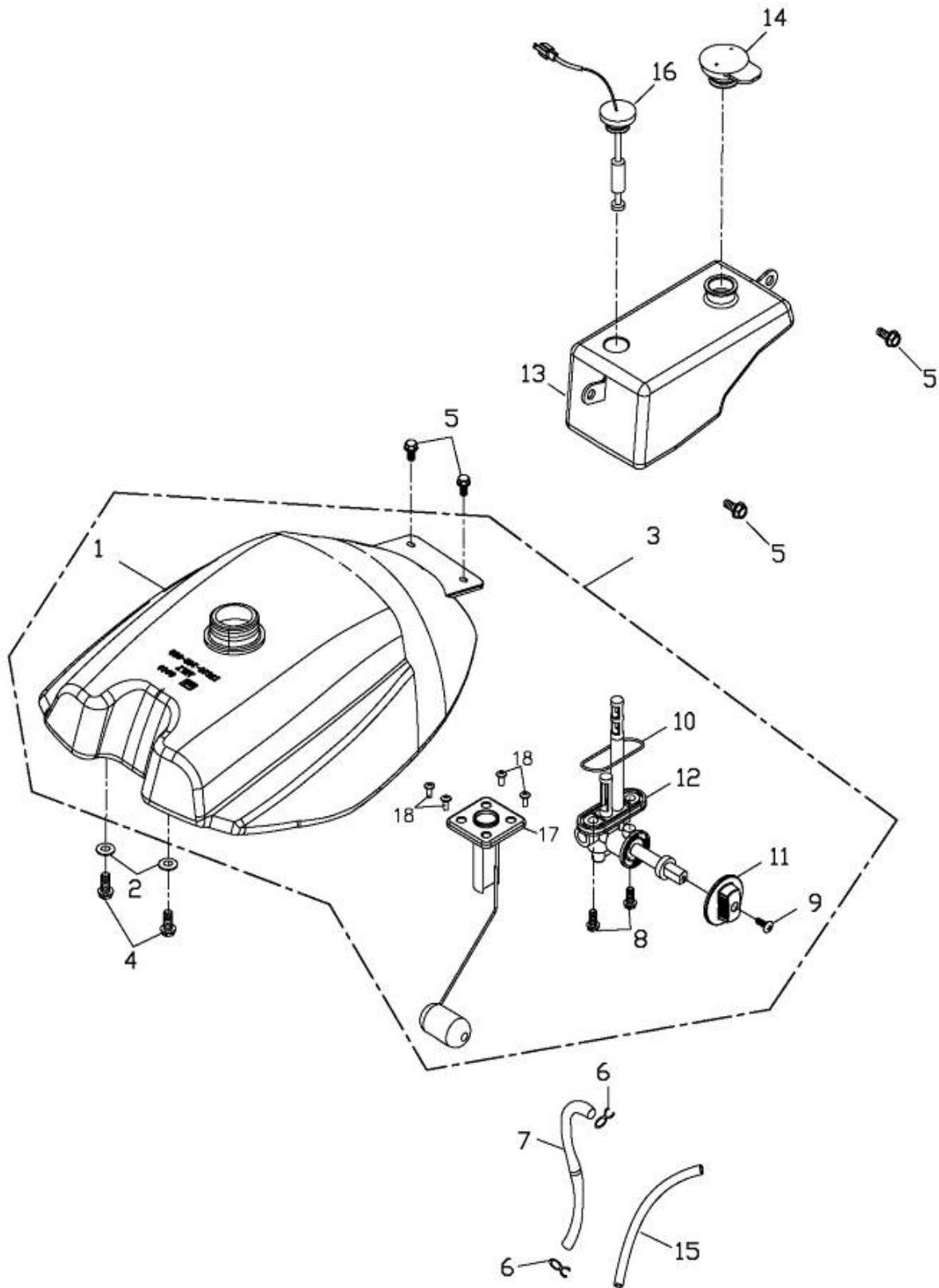
三腳架 ARM

Item No.	Parts No.	Unit	Qty	Parts Name	
項次	部品番號		用量	零件名稱	
1	51400-231-000	2	FRONT CUSHION ASS'Y		前避震器
2	94201-30320B	4	COTTER PIN	3*32	開口梢(白)
3	94101-1222020C	4	PLAIN WASHER	12*22*2	平面墊圈(五彩)
4	91312-169-00A	16	O-RING	12.5*2.4	油環
5	94101-1020020G	12	COPPER PLAIN WASHER	10*20*2	平面墊圈(墨綠)
6	96000-10050-14G	2	HEX FLANGE BOLT	M10*50	六角緣面螺栓(墨綠)
7	90350-10000G	12	NYLON NUT	M10*P1.25	止鬆螺帽(墨綠)
8	96000-10065-14G	8	HEX FLANGE BOLT	M10*65	六角緣面螺栓(墨綠)
9	94051-12000-17G	4	HEX,SLOTTED NUT	12mm	開槽螺帽(墨綠)
10	51202-169-000	16	BUSH	φ 17*23.1*19.2	含油襯套-版1
11	51350-169-00A	8	BUSHING	10*17*44.5	軸襯套
12	96000-10040-14G	2	HEX FLANGE BOLT	M10*40	六角緣面螺栓(墨綠)



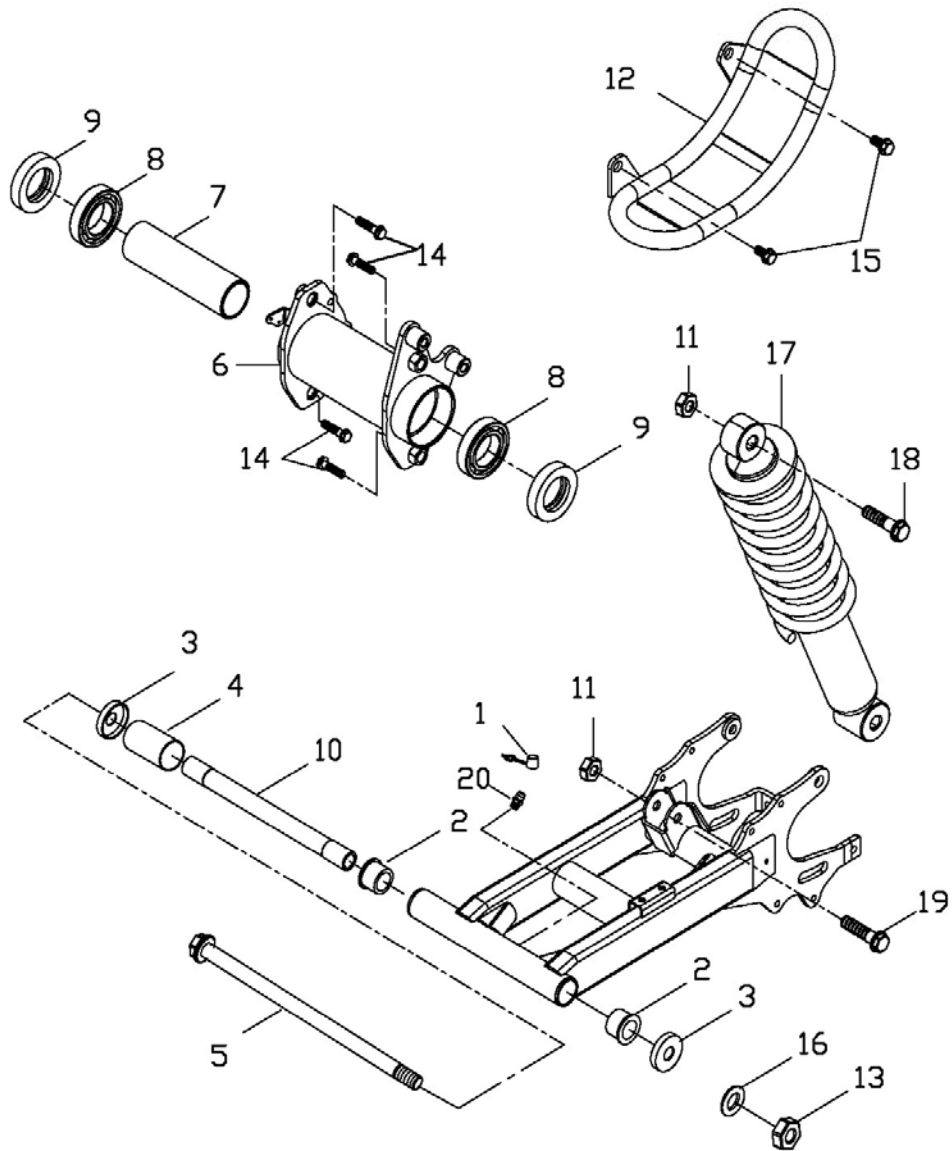
Item No.	Parts No.	Qty	Parts Name	零件名稱
項次	部品番號	用量		
1	80115-182-000	1	L.REAR FENDER	左後土除
2	80116-182-000	1	R.REAR FENDER	右後土除
3	92006-06014-10G	4	HEX WASHER FACE BOLT	6*14 六角螺栓附墊圈(墨綠)
4	94101-0618020B	8	PLAIN WASHER	6*18*2 平面墊圈(白)
5	94101-0514010K	3	PLAIN WASHER	5*14*1 平面墊圈(黑)
6	77212-169-000	2	RUBBER	座墊固定橡膠
7	94102-145-001	8	RUBBER WASHER	X橡膠墊圈
8	33741-133-000	1	REFLECTOR (E-MARK,SAE) RED	反射片(E-MARK,SAE)9605紅
9	90350-06000G	9	NYLON NUT	M6 止鬆螺帽(墨綠)
10	93800-06015S	4	PAN PHILLIPS BOLT	6*15 十字扁圓頭螺栓附墊圈
11	93800-06020S	8	PAN PHILPS BOLT	6*20 十字扁圓頭螺栓附墊圈
12	90344-0600A	4	U PLATE NUT	6mm U型板螺帽 6mm(五彩)
13	90344-0500A	2	U PLATE NUT	5mm U型板螺帽 5mm(小片)
14	93903-05016K	3	TAPPING SCREW TRUSS HEAD PHILL	5*16 自攻螺絲(黑)
15	94101-0615010B	1	PLAIN WASHER	6.5*15*1 平面墊圈
16	90111-06012-18C	14	LADDER BOLT	6*12.5*3.5 台階螺絲(五彩)
17	83407-182-000	1	REAR COVER ISOLATION GASKET	0.1+5MM/200°C 後蓋隔熱墊(後)
18	96000-06016-10G	2	HEX WASHER FACE BOLT	6*15 X*六角緣面螺栓(墨綠)
19	51604-182-000	1	HEAD LIGHT BRACKET	前燈固定座
20	51601-182-000	1	R.LIGHT BRACKET	右燈固定座
21	51602-182-000	1	L.LIGHT BRACKET	左燈固定座
22	93701-06012G	5	PAN FLAT HEAD PHILLIPS BOLT	6*12 十字扁圓平頭螺栓(墨綠)
23	11352-145-000	4	CABLE CLAMP	導線夾環

231-F06A FUEL TANK



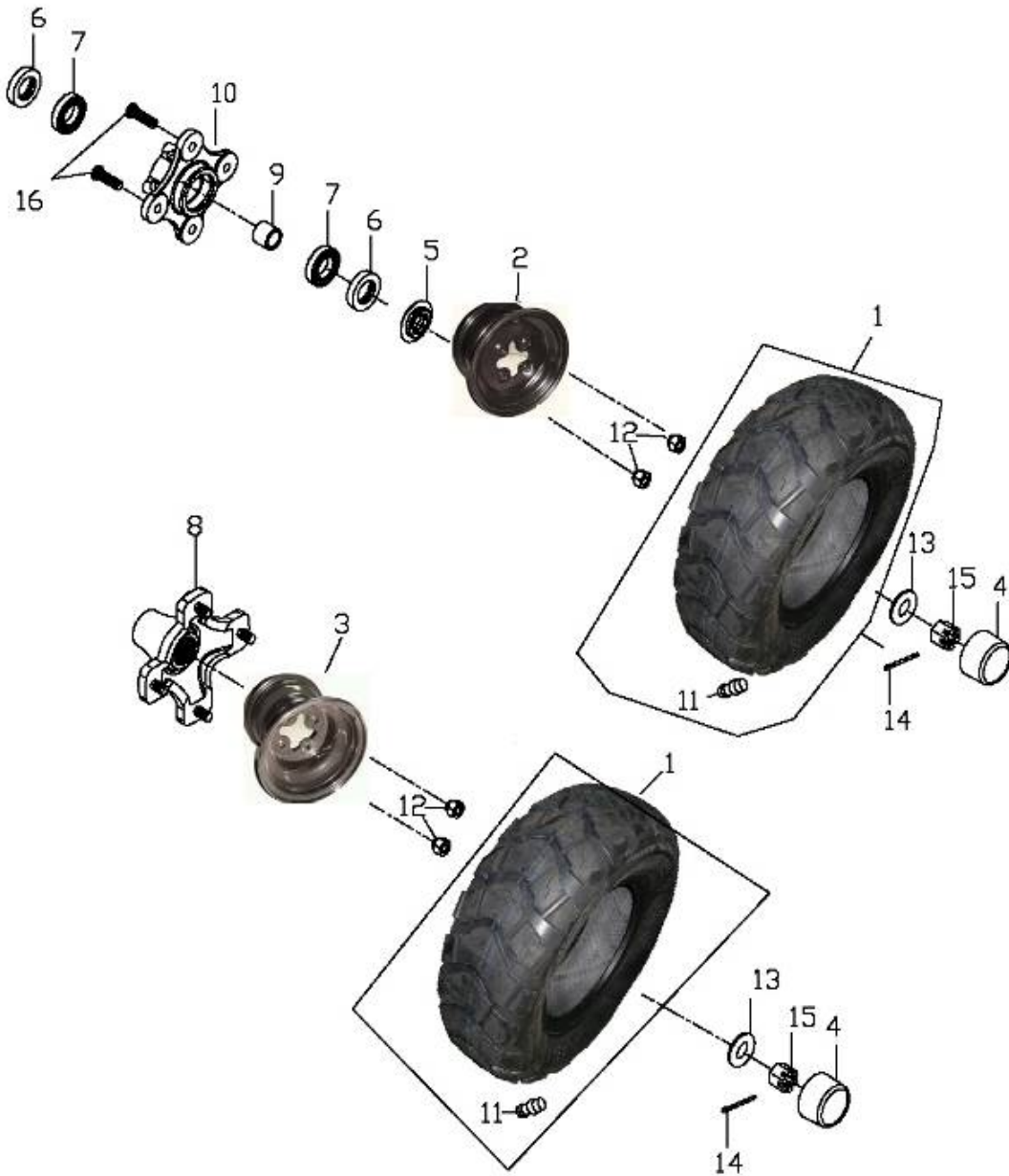
Item No.	Parts No.	Qty	Part Name		
項次	部品番號	用量	零件名稱		
1	17500-169-00B	1	FUEL TANK COMP		汽油箱(油量顯示)
2	94102-1022020	2	RUBBER WASHER	10*20*2	橡膠墊圈
3	17511-197-00A	1	FUEL TANK ASS'Y		汽油箱組合(含汽油計量器)
4	90111-08008-12G	2	LADDER BOLT		台階螺栓(墨綠)
5	92006-06014-10G	5	HEX WASHER FACE BOLT	6*14	六角螺栓附墊圈(墨綠)
6	94510-08000	2	CLIP	8*0.8	夾緊扣
7	94400-0408400	1	TUBE	4.5*8*400	油管
8	96000-06014-08C	2	HEX WASHER FACE BOLT	6*14	六角緣面螺栓(五彩)
9	93500-04012	1	PAN PHILLIPS BOLT	4*12	十字圓頭螺栓
10	16951-169-000	1	FUEL CUP RING		油杯油環
11	17622-145-000	1	FUEL VALVE KNOB		油杯旋鈕
12	16953-197-000	1	FUEL CAP BODY		汽油杯本體(版1)
13	55100-154-00B	1	OIL TANK	機油計量器	機油箱(機油燈)
14	55105-145-000	1	OIL TANK CAP		機油箱蓋
15	94402-1012300	1	TUBE COVER	10*12*300	油管護套
16	35410-116-000	1	OIL LEVEL GAUGE		機油計量器
17	37800-169-000	1	PETROL GAUGE ASS'Y		汽油計量器
18	93000-05012C	4	ROUND PHILLIPS BOLT	5*12	十字圓錐頭螺栓(五彩)

231-F07B SWING ARM SUB ASSY



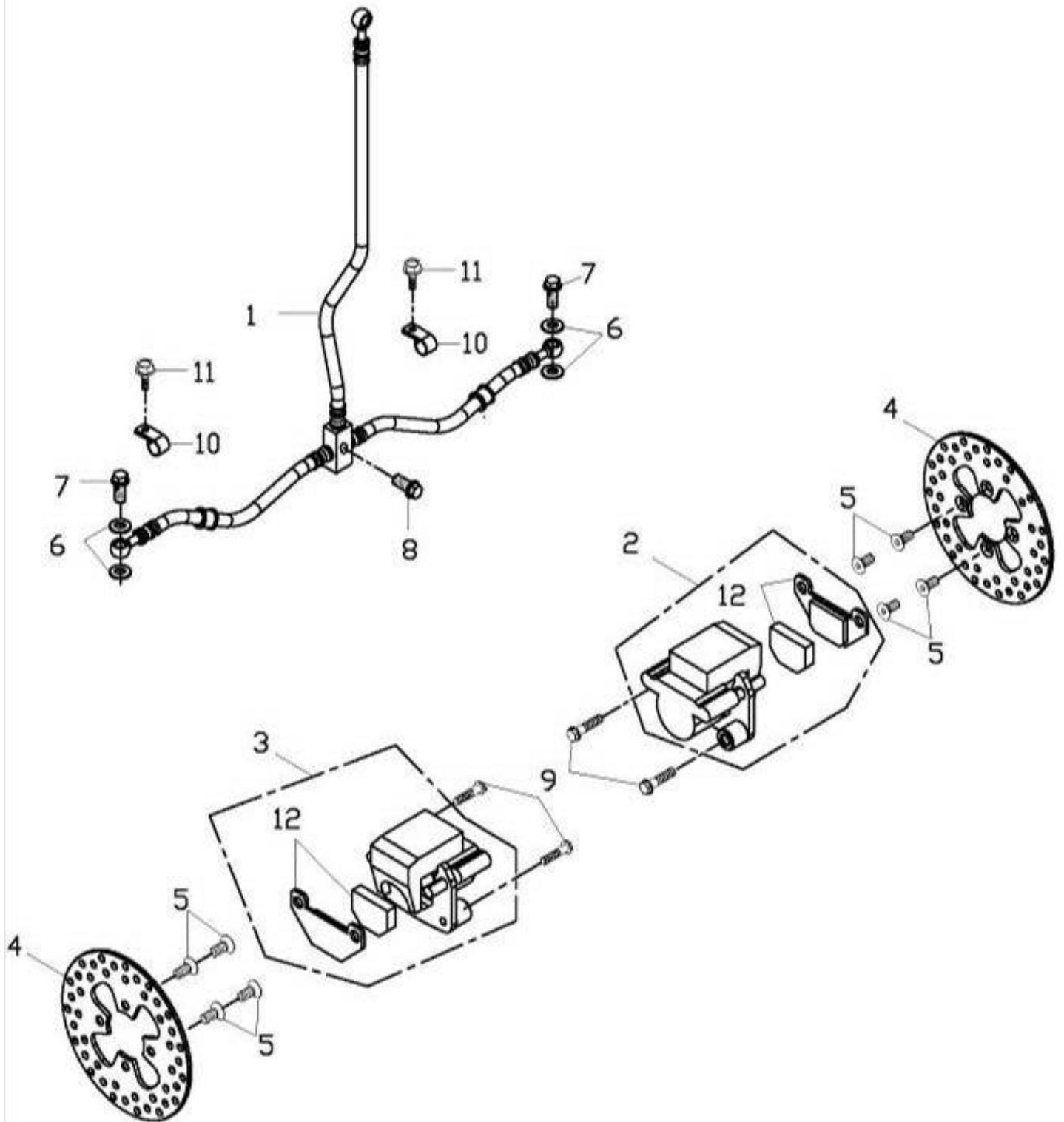
Item No.	Parts No.	Qty	Parts Name		零件名稱
項次	部品番號	用量			
1	96502-06000	1	GREASE VALEVE CAP	6mm	黃油嘴蓋(PP材質)
2	52103-145-000	2	BUSH		後叉含油襯套
3	52144-145-000	2	SWING ARM SEAL COVER		後叉封套
4	52101-197-000	1	RUBBER SLEEVE	L=45	橡膠軸套(-145-001)
5	52116-231-000	1	SWING ARM BOLT		後叉螺栓
6	52200-197-000	1	REAR AXLE HOLDER		後軸固定座(版2)
7	42313-197-000	1	REAR BRAKE PANEL SPACER		後軸間隔管
8	96100-6007ZZ	2	RADIAL BALL BEARING		*滾珠軸承
9	96500-42628	2	OIL SEAL	42*62*8	油封(含油)
10	52115-169-000	1	COLLAR	14*20*230.5	襯套
11	90350-12000G	2	NYLON INSERT LOCK NUT	M12	止鬆螺帽(墨綠)
12	40520-197-001	1	DRIVE CHAIN UNDER HALF CASE		剎車碟底板
13	90350-14000G	1	NYLON NUT	M14	止鬆螺帽(墨綠)
14	96000-1202717CL	4	HEX WASHER FACE BOLT	12*27	六角緣面螺栓
15	96000-08012-12G	2	HEX WASHER FACE BOLT	8*12	六角緣面螺栓(墨綠)
16	94105-1529030G	1	PLAIN WASHER	15*29*3	平面墊圈(墨綠)
17	52400-231-001	1	REAR CUSHION ASS'Y	362mm	後避震器
18	96000-1206517GL	1	HEX FLANGE BOLT	M12*65	六角緣面螺栓(墨綠+耐落膠)
19	96000-1205017GL	1	HEX FLANGE BOLT	M12*50	六角緣面螺栓(墨綠+耐落膠)
20	96501-06000	1	GREASE VALVE	6mm X 5牙	黃油嘴

318-F08 WHEEL-FRONT&REAR



Item No.	Parts No.	Unit	Qty	Parts Name	零件名稱
項次	部品番號		用量		
1	42711-223-000		4	FRONT TIRE	AT21*7-10 K572 前輪胎AT21*7-10(25 N K572)
2	42701-169-00DBK		2	FRONT RIM	10*5.5 前鋼圈(十字孔)
3	42801-231-00ABK		2	REAR RIM	10*5.5 後鋼圈
4	42814-145-000		4	RUBBER COVER	ADLY 橡膠套
5	42707-169-000		2	COLLAR	襯套
6	96500-29435		4	OIL SEAL	29.3*43.6*4.5 油封(含油)
7	96100-6004ZZ		4	RADIAL BALL BEARING	6004ZZCM/2A-T 滾珠軸承
8	42037-256-000RD		2	REAR SHAFT HUB(RD)	後輪軸聯結器(紅)
9	42705-169-000		2	COLLER	襯套
10	42036-169-000RD		2	FRONT WHEEL HUB(RD)	前輪軸聯結器(紅)
11	42616-145-000		4	AIR NOZZLE	風嘴
12	94001-10018B		8	WHEEL NUT	M10*18 六角螺帽*(輪圈用,白色)
13	94101-1840045C		4	PLANE WASHER	18*40*4.5 平面墊圈(五彩)
14	94201-30450B		4	COTTER PIN	3*45 開口梢(白)
15	94051-18000B		4	SCOTCH NUT	M18 開槽螺帽(白色)
16	96005-10035C		8	HUB STUD BOLT	10*35 輪圈固定螺栓

FRONT BRAKE

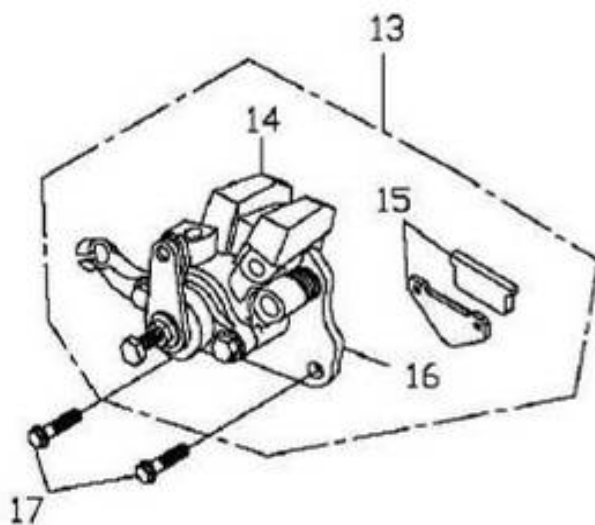
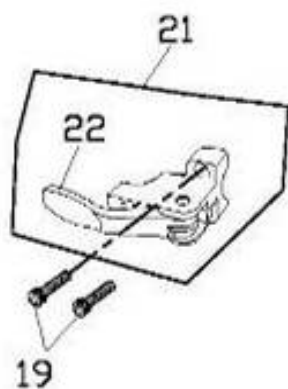
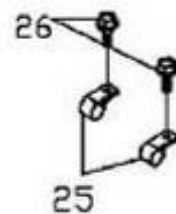
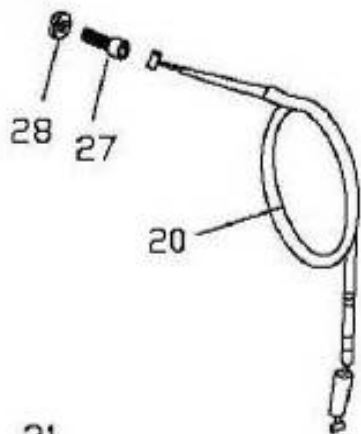
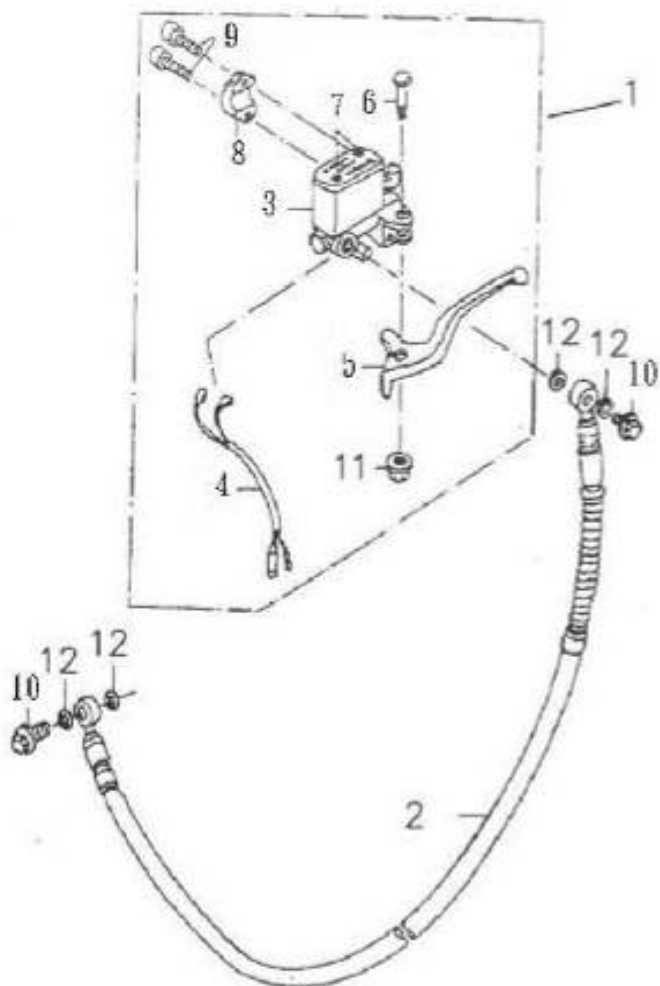
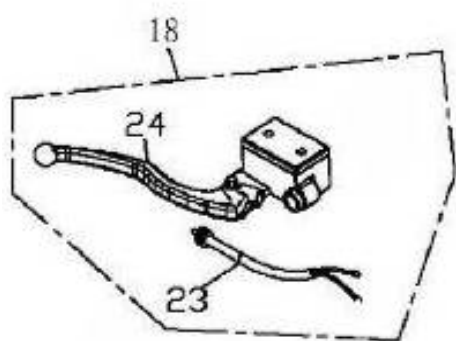


組件 編號：231-F09

前剎車系統 FRONT BRAKE

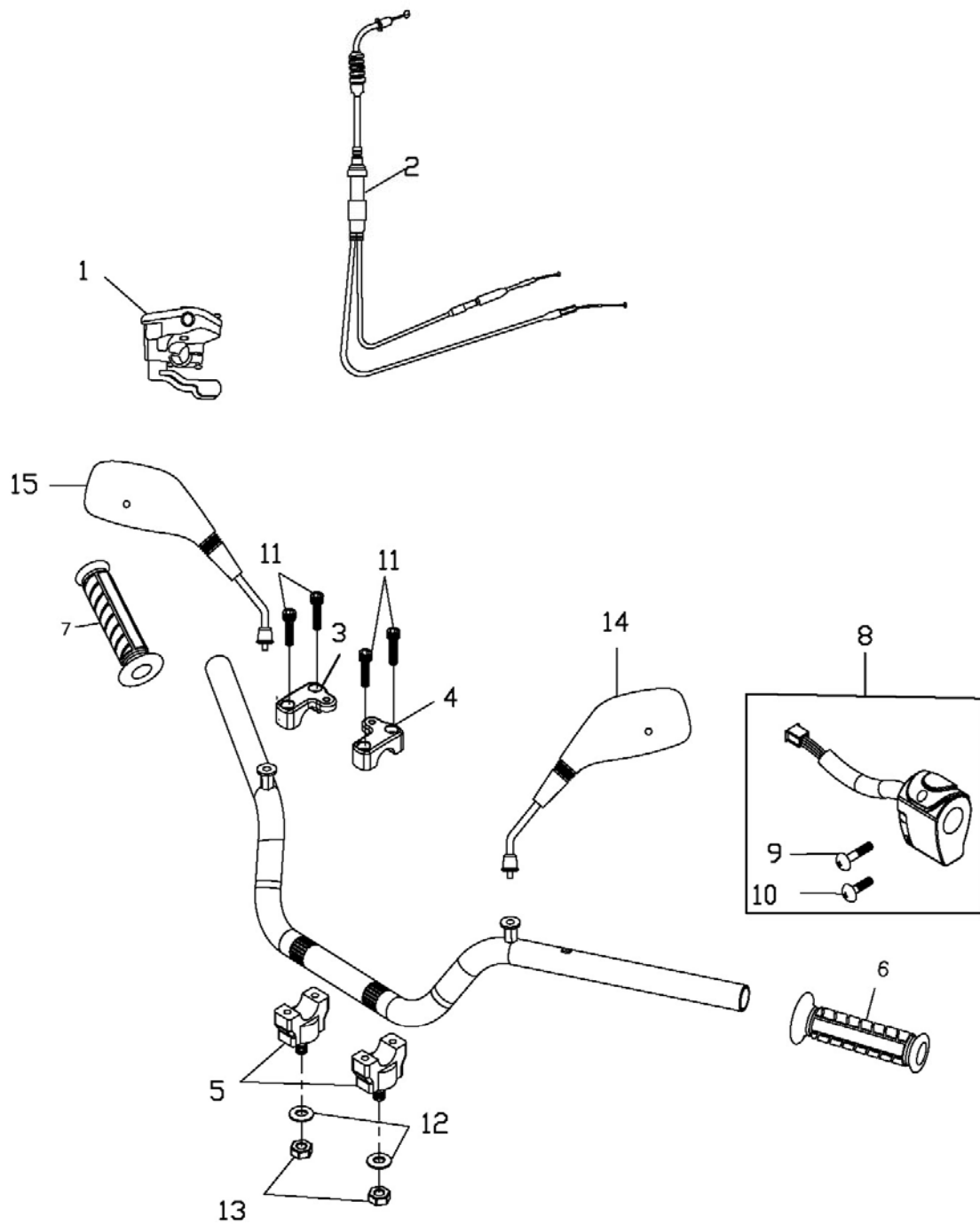
Item No.	Parts No.	Unit	Qty	Parts Name	
項次	部品番號	用量	零件名稱		
1	45450-226-000	1	FRONT BRAKE HOSE		前剎車軟管
2	45000-169-000	1	R. FRONT BRAKE CALIPER ASS'Y		前右剎車卡鉗總成
3	45200-169-000	1	L. FRONT BRAKE CALIPER ASS'Y		前左剎車卡鉗總成
4	45015-169-000	2	BRAKE DISC	直徑164mm	剎車碟
5	93901-08018GL	8	HEX SOCKET FLAT HEAD BOLT	M8*18	六角承窩平頭螺栓(墨綠)
6	94103-1015012	4	COPPER PLAIN WASHER	10*15*1.2	協宏--平面墊圈(銅)
7	45456-107-000	2	BRAKE HOSE FIX BOLT	10*22	協宏---油管固定螺栓
8	96000-06020-10G	1	HEX FLANGE BOLT	M6*20	六角緣面螺栓(墨綠)
9	96000-0802012GL	4	HEX FLANGE BOLT	M8*20	六角緣面螺栓(墨綠+耐落膠)
10	45452-197-000	2	BRAKE HOSE CLAMP		軟管固定夾(版1)
11	96000-06012-10G	2	HEX WASHER FACE BOLT	6*12	六角緣面螺栓(墨綠)
12	45120-169-000	2	FRONT BRAKE PAD KIT		前剎車片組

REAR BRAKE



Item No.	Parts No.	Unit Qty	Parts Name	零件名稱
項次	部品番號	用量		
1	43500-145-000	1	REAR BRAKE CYLINDER SUB ASS'Y	後剎車泵總成
2	43460-145-000	1	REAR BRAKE HOSE	後剎車泵軟管
3	43510-127-000	1	REAR CYLINDER SUB	後剎車泵
4	35345-145-00A	1	REAR BRAKE SWITCH WIRE	碟剎用 後剎車開關線
5	53175-125-00A	1	LEVER	ATV 拉桿(尾端圓形)
6	90115-107-000	2	RIGHT LEVER SET BOLT	6*30 右拉桿固定螺栓
7	45465-107-000	2	FLAT HEAD SCREW	4*9 剎車泵蓋固定螺絲
8	53174-107-000	1	MASTER CYLINDER BRACKET	剎車泵支架
9	91000-06025K	2	HEX SOCKET BOLT	M6*25 六角承窩螺栓(黑)
10	45456-107-000	2	BRAKE HOSE FIX BOLT	10*22 協宏---油管固定螺栓
11	94050-06000C	1	HEX FLANGE NUT	6mm 六角緣面螺帽(五彩)
12	94103-1015012	4	COPPER PLAIN WASHER	10*15*1.2 協宏--平面墊圈(銅)
13	43000-197-00C	1	REAR BRAKE CALIPER ASS'Y	後剎車卡鉗總成(92/61)
14	45010-197-00A	1	CALIPER BODY	剎車卡鉗(92/61)
15	43120-169-00B	1	BRAKE PAD KIT	3B32315-T3 剎車片組
16	43001-197-000	1	SUPPORT BRACKET	卡鉗托架
17	96000-1003214GL	2	HEX WASHER FACE BOLT	10*32(加耐落膠) 六角緣面螺栓(加耐落膠)
18	45500-228-000	1	R. CYLINDER SUB ASS'Y	*右剎車總泵總成(不含固定埠)
19	91000-06025B	2	HEX SOCKET BOLT	6*25 六角承窩螺栓(白)
20	43482-501-001	1	PARKING BRAKE CABLE	駐車導線
21	53186-601-000	1	PARKING BRAKE LEVER SET	駐車拉桿組
22	53187-601-000	1	PARKING BRAKE LEVER	*駐車拉桿
23	35340-169-000	1	R.BRAKE SWITCH	右剎車開關線
24	53175-169-000	1	RIGHT LEVER	右拉桿
25	45452-197-000	2	BRAKE HOSE CLAMP	軟管固定夾(版1)
26	96000-06012-10G	2	HEX WASHER FACE BOLT	6*12 六角緣面螺栓(墨綠)
27	53191-168-000	1	LOCK BLOT	剎車線調整螺栓
28	53192-168-000	1	LOCK NUT	調整螺帽

318-F11 HANDLE BAR

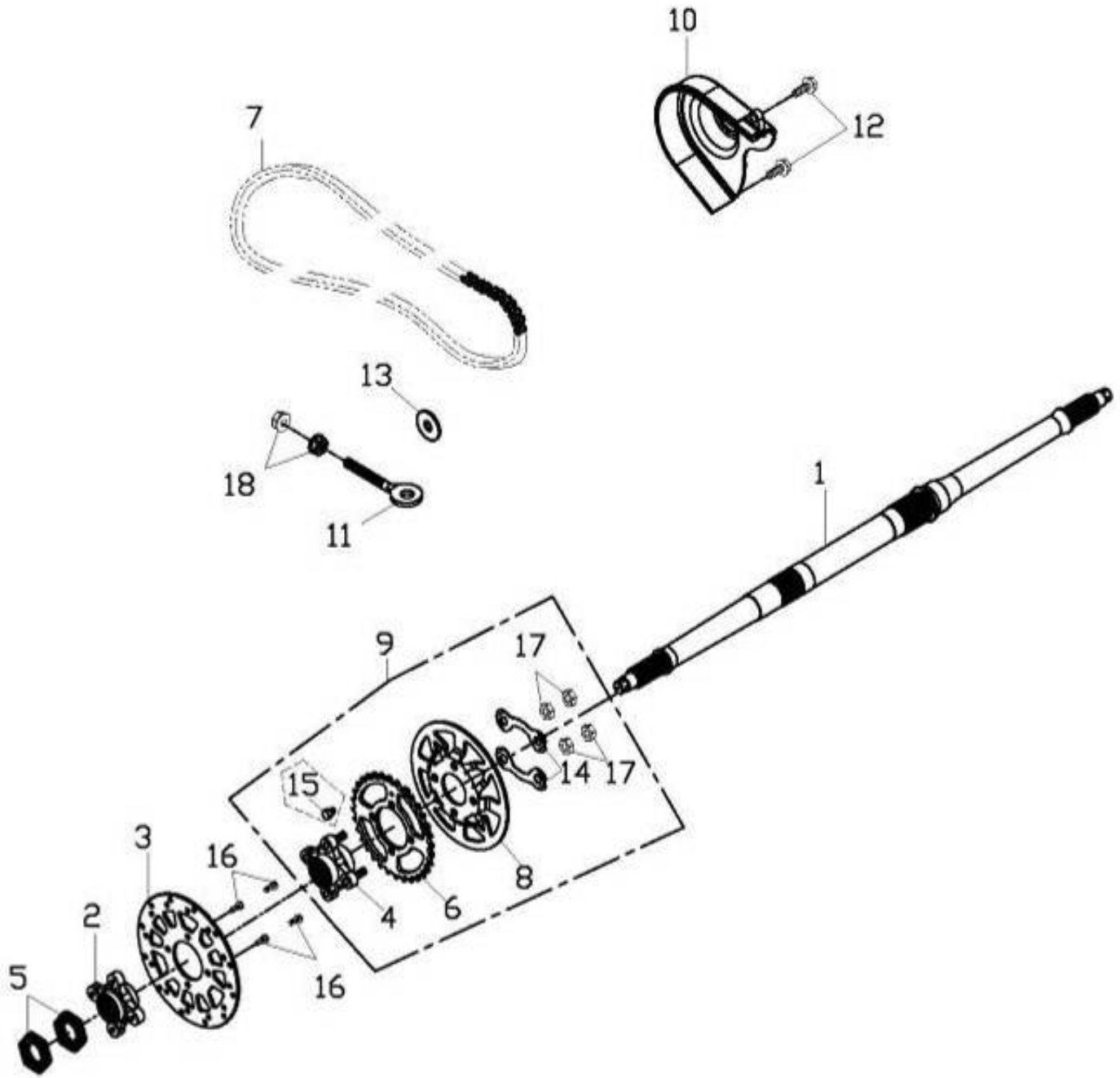


組件 編號：318-F11

手把 HANDLE BAR

Item No.	Parts No.	Qty	Parts Name	零件名稱
項次	部品番號	用量		
1	53170-156-000	1	THROTTLE LEVER ASS'Y	*右節流拉桿組合
2	17910-231-000	1	THROTTLE CABLE	*節流導線(版2)
3	53103-145-00A	1	RIGHT HANDLE BAR CLAMP	*手把上右固定座(無字)
4	53102-145-00A	1	LEFT HANDLE BAR CLAMP	*手把上左固定座(無字)
5	53101-154-000	2	HANDLE BAR BOTTOM CLAMP	手把下固定座
6	53166-501-000	1	L. HANDLE GRIP	左把手套
7	53165-501-000	1	R. HANDLE GRIP	右把手套
8	35200-201-00A	1	L.HANDLE SWITCH ASS'Y	左開關組合(EU2)
9	93500-05035	1	PAN PHILLIPS BOLT	5*35 十字圓頭螺栓
10	93500-05025B	1	PAN PHILLIPS BOLT	5*25 十字圓頭螺栓(白)
11	91000-06025K	4	HEX SOCKET BOLT	M6*25 六角承窩螺栓(黑)
12	94105-1022025G	2	PLAIN WASHER	10*22*2.5 平面墊圈(墨綠)
13	90350-10000G	2	NYLON NUT	M10*P1.25 止鬆螺帽(墨綠)
14	88120-145-000	1	L.REAR VIEW MIRROR	左後視鏡
15	88110-145-000	1	R.REAR VIEW MIRROR	右後視鏡

REAR WHEEL AXLE , CHAIN

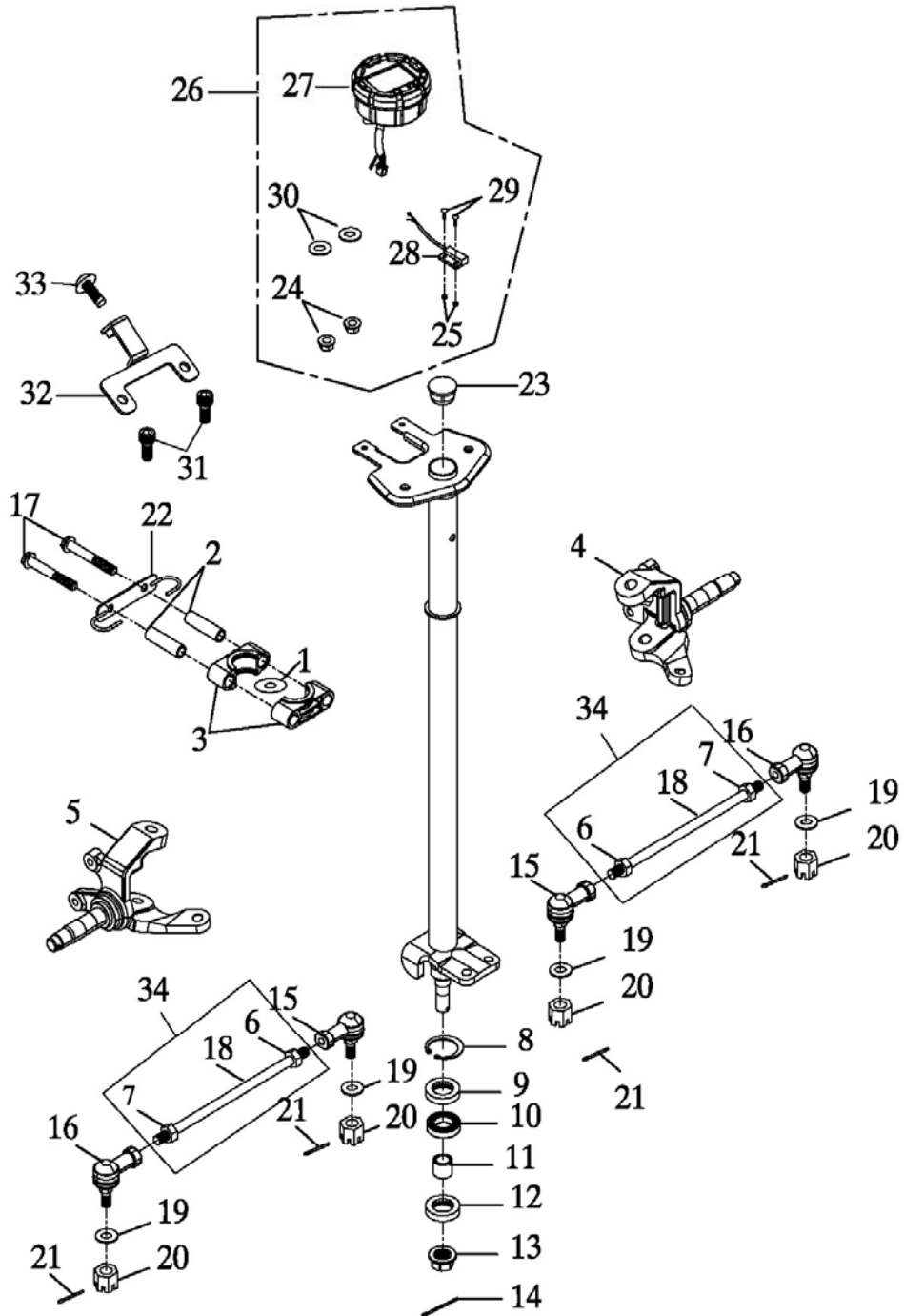


組件 編號：231-F12

後輪軸,鏈條 REAR WHEEL AXLE,CHAIN

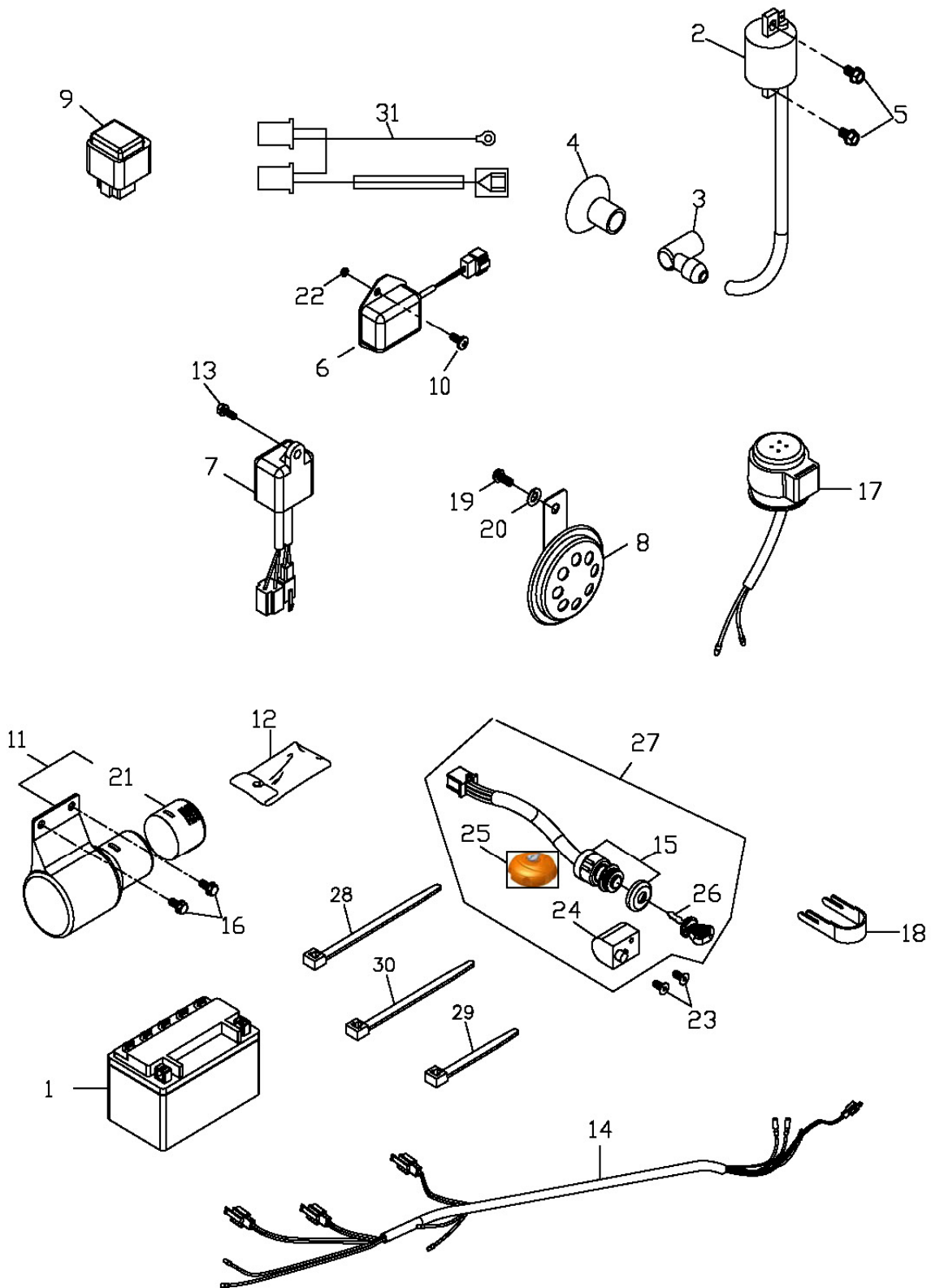
Item No.	Parts No.	Unit	Qty	Parts Name		
項次	部品番號	用量	零件名稱			
1	42301-197-001	1	REAR AXLE	840mm		後輪軸
2	42106-197-001	1	REAR BRAKE PANEL CONNECTOR			後剎車碟齒輪座
3	45015-197-000	1	BRAKE DISC			後剎車碟
4	42610-197-001	1	REAR SPROCKET FLANGE			*後驅動齒輪座
5	94001-33140G	2	HEX NUT	M33*14*P1.5		六角螺帽*(墨綠)
6	41201-231-00A	1	REAR SPROCKET	428-40t		後輪驅動鏈輪(92/61)
7	40530-231-000	1	DRIVE CHAIN	428SH 106目		驅動鍊條
8	40516-197-000	1	CHAIN GUIDE			*鏈條護板
9	42600-231-00A	1	REAR SPROCKET	428*40T		後輪驅動鏈輪組(含齒輪座)
10	40511-197-000	1	FRONT CHAIN COVER			鍊條蓋(前-塑膠)
11	40543-145-001	1	DRIVE CHAIN ADJUSTER	8 MM		鍊條調整器
12	96000-06020-10G	2	HEX FLANGE BOLT	M6*20		六角緣面螺栓(墨綠)
13	94101-1225050C	1	PLAIN WASHER	12*25*5		平面墊圈(五彩)
14	41206-197-000	2	FIXED WASHER			*固定墊圈
15	37217-226-001	1	MAGNET(12*10L*16.5L)	圓型		感應磁鐵(12*10L*16.5L)
16	45016-146-000	4	REAR BRAKE BOLT			後剎車碟螺栓
17	94050-10000C	4	HEX FLANGE NUT WITH SERRATION 10mm			六角緣面螺帽(五彩) 14邊
18	94050-08000C	2	HEX FLANGE NUT WITH SERRATION 8mm			六角緣面螺帽(五彩)

STEERING



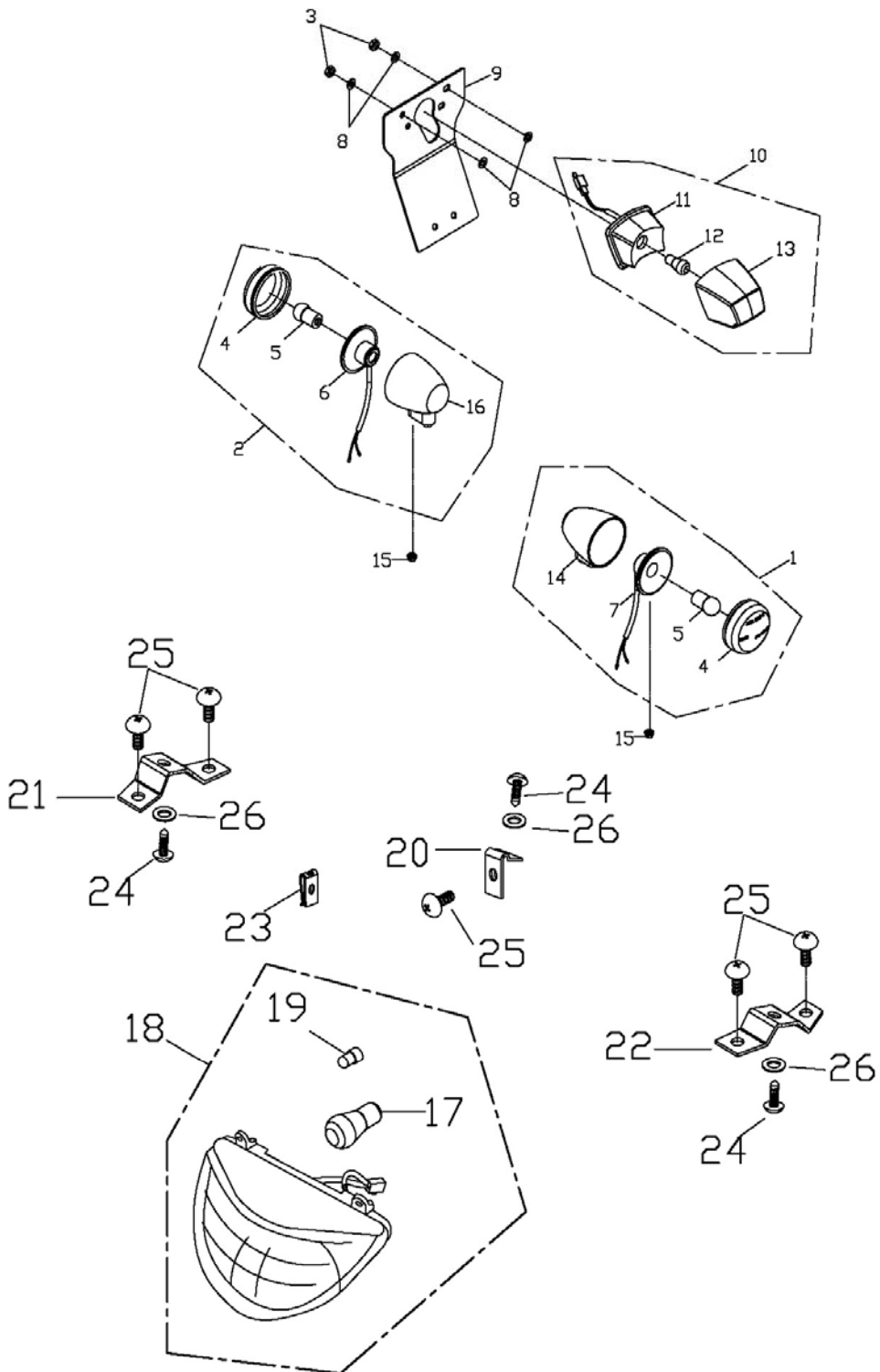
Item No.	Parts No.	Qty	Parts Name	零件名稱
項次	部品番號	用量		
1	91331-179-000	2	O-RING	O型環
2	51114-169-000	2	HOLDER SPACER COLLER	10*14.2*50 固定座間隔管
3	51113-169-000	2	STEERING SHAFT HOLDER	轉向桿固定座
4	44520-169-000	1	RIGHT KNUCKLE ASS'Y	右轉向臂總成(版2)
5	44510-169-000	1	LEFT KNUCKLE ASS'Y	左轉向臂總成(版2)
6	94001-12000LC	2	HEX NUT	M12 X*六角螺帽(左牙,五彩)
7	94001-12000B	2	HEX NUT	M12 X六角螺帽(白色)
8	94512-4000R	1	INTERNAL CIR CLIP	RTW-40 內環夾
9	96500-274008	1	OIL SEAL	27*40*8 油封
10	96100-6203ZZ	1	RADIAL BALL BEARING	6203ZZCS05/2A 滾珠軸承
11	51120-169-000	1	STEERING SHAFT BUSHING	14.5*22*13 轉向桿襯套
12	96500-22357	1	OIL SEAL	22*35*7 油封
13	90350-14000G	1	NYLON NUT	M14 止鬆螺帽(墨綠)
14	94201-30320B	1	COTTER PIN	3*32 開口梢(白)
15	44511-256-0A0	2	BALL JOINT,LEFT THREAD	萬向頭(左牙)
16	44521-256-0A0	2	BALL JOINT,RIGHT THREAD	萬向頭(右牙)
17	96000-10065-14G	2	HEX FLANGE BOLT	M10*65 六角緣面螺栓(墨綠)
18	91001-12235B	2	ROD	M12*235 雙頭螺栓組(左右牙,白色)
19	94101-1020020G	4	COPPER PLAIN WASHER	10*20*2 平面墊圈(墨綠)
20	90350-10000G	4	NYLON NUT	M10*P1.25 止鬆螺帽(墨綠)
21	94201-20190B	4	COTTER PIN	2*19 開口梢
22	45451-197-000	1	BRACKET	導線固定勾
23	96421-197-000	1	RUBBER CAP	橡膠套
24	94050-06000C	2	HEX FLANGE NUT	6mm 六角緣面螺帽(五彩)
25	94001-03000	2	HEX NUT	3mm 六角螺帽
26	37200-318-000	1	SPEEDOMETER ASS'Y	速度錶組合
27	37220-318-000	1	SPEEDOMETER BODY	速度錶本體(電子式)
28	37218-226-000	1	SENSOR	感應器
29	93500-03010B	2	PAN PHILLIPS BOLT	3*10 十字圓頭螺栓(白)
30	94101-0615010B	2	PLAIN WASHER	6.5*15*1 平面墊圈(白)
31	91000-06012K	2	HEX SOCKET BOLT	6*12 六角承窩螺栓(黑)
32	37210-226-000	1	SPEEDOMETER BRACKET	碼錶飾蓋固定座
33	93800-06012S	1	PAN PHILLIPS BOLT	6*12 十字扁圓頭螺栓附墊圈
34	91002-12235B	2	ROD	M12*235 雙頭螺栓組(含螺帽左右牙,白)
35	37217-226-001	1	MAGNET(12*10L*16.5L)	圓型 感應磁鐵(12*10L*16.5L)

ELECTRICAL EQUIPMENT



Item No.	Parts No.	Qty	Parts Name	零件名稱
項次	部品番號	用量		
1	31500-166-000	1	BATTERY	12V 電瓶 YTX5L-BS
2	30510-110-000	1	HIGH TENSION COIL	L=300 高壓線圈
3	30700-101-001	1	SPARK PLUG CAP	10KΩ 火星塞帽蓋-長
4	30605-116-000	1	RUBBER CAP	火星塞橡皮套
5	96000-06020-10C	2	HEX FLANGE BOLT	M6*20 六角緣面螺栓(五彩)
6	31600-110-000	1	REGULATOR RECTIFIER	整流穩壓器(版1)
7	30410-116-000	1	C.D.I UNIT	電子元件(JET-50)尼龍殼
8	38110-101-001	1	HORN (E-MARK)	12V NO0037 喇叭(E-MARK)
9	38501-105-0A1	1	STARTING RELAY	起動電譯(防水)
10	93500-05012B	1	PAN PHILLIPS BOLT	5*12 十字圓頭螺栓(白)
11	50121-169-000	1	TOOL BOX	工具箱總成
12	50120-101-000	1	TOOL BAG	工具包
13	93800-06012S	1	PAN PHILLIPS BOLT	6*12 十字扁圓頭螺栓附墊圈
14	32100-318-00A	1	MAIN WIRE HARNESS	主配線(版1)(92/61)
15	35100-231-000	1	MAIN SWITCH ASS'Y	電源開關組合
16	90111-08015-12G	2	LADDER BOLT	8*15 台階螺絲(墨綠)
17	38301-107-0AC	1	FLASHER RELAY	12V 40W 方向燈斷續器(單顆閃頻不同)
18	35102-145-000	1	MAIN SWITCH BRACKET	主開關制止片
19	96000-06012-10G	3	HEX WASHER FACE BOLT	6*12 六角緣面螺栓(墨綠)
20	94111-0612015B	1	SPRING WASHER	6*12*1.5 彈簧墊圈(白)
21	50122-169-000	1	TOOL CASE CAP	工具箱蓋
22	94050-05000C	1	HEX FLANGE NUT WITH SERRATION	5mm 六角緣面螺帽(五彩)
23	93902-06012BL	2	FLAT HEAD PHILLIPS BOLT	6*12 十字平頭螺栓
24	53600-223-000	1	STEERING HANDLE LOCK	把手鎖
25	17620-169-00C	1	FUEL CAP (W/LOCK)	汽油箱蓋(有鎖-92/61)
26	35101-223-000	1	KEY(L)	鑰匙(左)
27	35010-231-00A	1	KEY SET	開關鎖總成
28	90669-218-000	2	CABLE TIE	3.6*330 m/m 塑膠束帶
29	90669-101-00A	2	CABLE TIE	4.8*250m/m 塑膠束帶(L=4.8*250mm)
30	90669-101-000	6	CABLE TIE	4.8*200 m/m 塑膠束帶(4.8*200)
31	32117-318-000	1	CONNECT WIRE	水溫油量轉接線

SIGNAL LIGHT, TAIL LIGHT

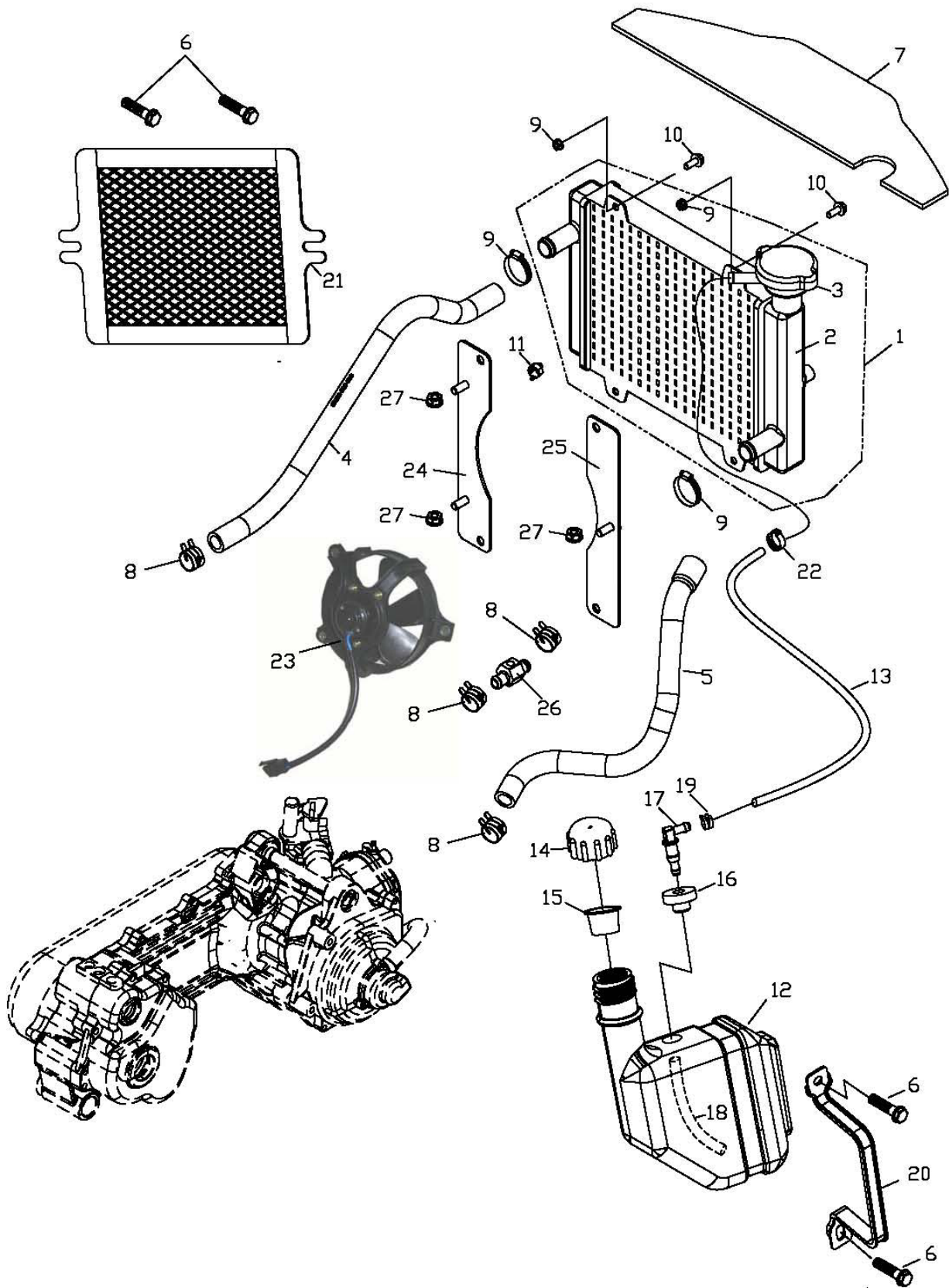


組件 編號：231-F15

方向燈,後燈 SIGNAL LIGHT,TALL LIGHT

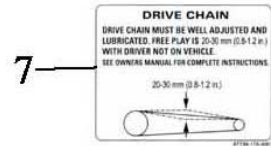
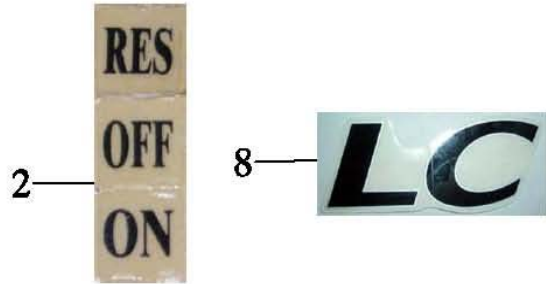
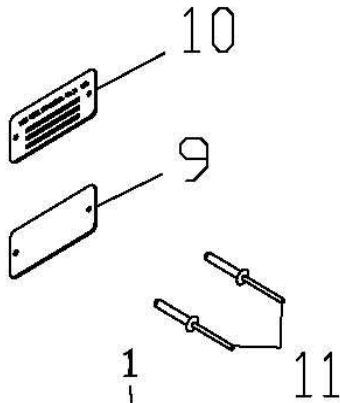
Item No.	Parts No.	Qty	Parts Name		
項次	部品番號	用量	零件名稱		
1	33450-225-00A	2	L.SIGNAL ASS'Y(E-MARK)		左方向燈組合(E-MARK)透明
2	33400-225-00A	2	R.SIGNAL ASS'Y (E-MARK)		右方向燈組合(E-MARK)透明
3	90350-06000C	2	NYLON NUT	6mm	止鬆螺帽(五彩)
4	33410-225-00A	4	SIGNAL COVER		方向燈殼(透明)
5	34905-118-00A	4	BULB(E-MARK)	12V/10W	方向燈泡 (橘色)
6	33425-145-00A	2	SIGNAL BULB SOCKET		右方向燈泡座
7	33435-145-00A	2	L.SIGBAL BULB SOCKET		左方向燈泡座
8	94101-0618020B	4	PLAIN WASHER	6*18*2	平面墊圈(白)
9	50357-197-000	1	TAIL LIGHT MOUNTING BRACKET		後燈固定架(版1)
10	33700-154-001	1	TAIL LIGHT ASS'Y	E/SAE MARK	後燈組合
11	33711-154-000	1	REAR LIGHT SOCKET		後燈泡座
12	34906-128-000	1	TAIL LIGHT BULB	12V 21/5W	後燈泡
13	33702-154-001	1	TAIL LIGHT LENS	E/SAE MARK	後燈殼
14	33451-145-000	2	L.SIGNAL SOCKET		左方向燈座
15	94050-05000C	4	HEX FLANGE NUT WITH SERRATION	5mm	六角緣面螺帽(五彩)
16	33401-145-000	2	R.SIGNAL SOCKET		右方向燈座
17	34901-110-00A	1	HEAD LIGHT BULB (E-MARK)	12V35W35W	前燈泡(木瓜燈泡E-MARK)
18	33100-190-00A	1	HEAD LIGHT ASS'Y (E-MARK)		前燈組合(E-MARK)
19	34909-120-000	1	POSITION LIGHT BULB	12V5W	位置燈泡(E-MARK)
20	51604-182-000	1	HEAD LIGHT BRACKET		前燈固定座
21	51601-182-000	1	R.LIGHT BRACKET		右燈固定座
22	51602-182-000	1	L.LIGHT BRACKET		左燈固定座
23	90344-05000	2	U PLATE NUT	5mm	U型板螺帽 5mm
24	93903-05016K	3	TAPPING SCREW TRUSS HEAD PHILL	5*16	自攻螺絲(黑)
25	93701-06012G	5	PAN FLAT HEAD PHILLIPS BOLT	6*12	十字扁圓平頭螺栓(墨綠)
26	94101-0514010K	3	PLAIN WASHER	5*14*1	平面墊圈(黑)

COOLING SYSTEM



Item No.	Parts No.	Qty	Part Name		零件名稱
項次	部品番號	用量			
1	19000-308-001	1	RADIATOR ASS'Y		水箱總成
2	19100-308-000	1	RADIATOR BODY		水箱本體
3	19110-225-000	1	RADIATOR CAP		水箱蓋
4	19107-318-001	1	HOSE RAD. IN		水箱進水管
5	19102-318-000	1	HOSE RAD. OUT		水箱出水管
6	96000-06012-10G	4	HEX WASHER FACE BOLT	6*12	六角緣面螺栓(墨綠)
7	19124-308-000	1	SHELTER		水箱擋風板
8	94513-21000	4	SPRING CLAMP	21.7mm	彈扣(B00040-07)
9	94516-20000	2	CLAMP	12~20mm 9寬	斑馬夾20MM
10	92006-06018-10G	2	HEX WASHER FACE BOLT	6*18	六角螺栓附墊圈(墨綠)
11	35510-225-000	1	FAN SWITCH		風扇開關
12	19200-179-000	1	COOLANT TANK	REV.A	副水箱(709200099)
13	94400-0609200	1	HOSE	6*9*200	軟管
14	19210-179-000	1	COOLANT TANK CAP		副水箱蓋
15	19211-179-000	1	CAP PROTECTOR		副水箱蓋內襯
16	19106-179-000	1	GROMMET		橡膠環
17	19220-179-000	1	MALE CONNECTOR		副水箱連接器
18	94400-0609070	1	HOSE	6*9*70	軟管
19	94513-08000	1	SPRING CLAMP		彈扣B00001-07
20	19201-179-000	1	TANK ANCHOR		副水箱固定板
21	35510-225-000	1	FAN SWITCH		風扇開關
22	94515-11000	1	HOSE CLAMP	HY110	管束(無螺絲)
23	19120-318-000	1	RADIATOR FAN ASSY		馬達風扇總成
24	19134-318-000	1	L. RADIATOR FAN PLATE		馬達風扇固定片(左)
25	19123-318-000	1	R. RADIATOR FAN PLATE		馬達風扇固定片(右)
26	19111-318-000	1	ADAPTER		轉接器本體
27	90351-06000C	3	HEX FLANGE NYLON NUT	M6	六角緣面止鬆螺帽(五彩)
28	19115-318-000	1	RADIATOR GUARD		水箱護網

STICKER 白/藍車用

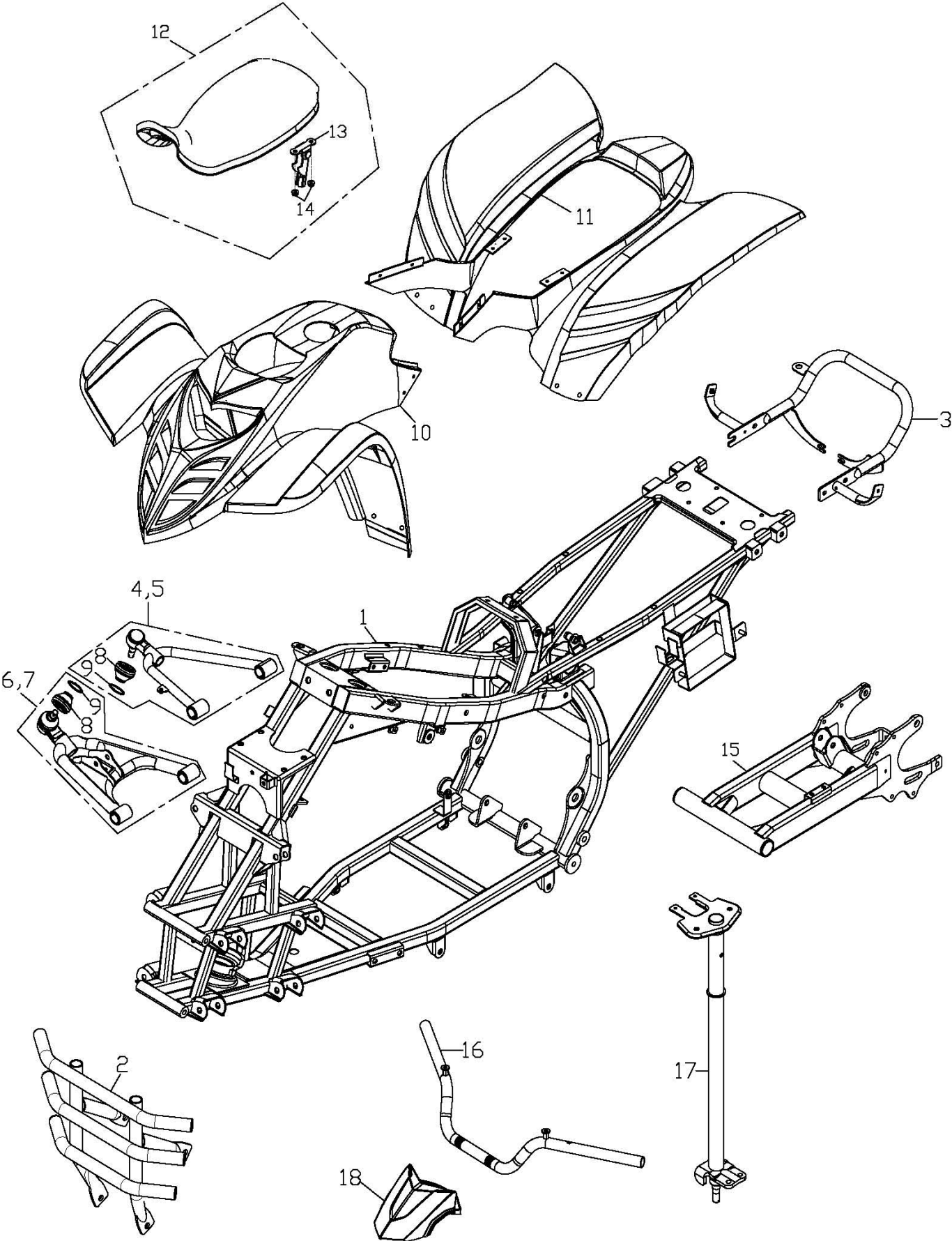


12



Item No.	Parts No.	Qty	Parts Name	零件名稱
項次	部品番號	用量		
1	87700-182-00ABU	1	STICKER	貼紙-JAG(10/台)-藍
2	87728-197-000BK	1	INDICATOR STICKER	油杯指示貼紙(黑)
3	87756-169-00A	1	WARNING LABEL(TIRE INFLATION)	警告貼紙(輪胎)EU2
4	87758-169-00A	1	WARNING LABEL(INJURE)	警告貼紙(注意事項)EU2
5	87759-169-000	1	WARNING LABEL(16 YEARS OLD AND UNDER)	Y-16 警告貼紙
6	87700-888-00Z	1	ADLY POLY STICKER	ADLY (波麗)
7	87739-179-000	1	CHAIN INSTRUCTION DECAL	鍊條調整貼紙(英文)
8	87724-308-000BK	2	FRONT COVER SIDE STICKER	前蓋側貼紙(黑)
9	50133-169-000	1	FIXED PLATE	銘板固定片
10	50110-101-001	1	I.D PLATE	銘版
11	90662-261-000	2	RIVET	拉釘
12	87768-231-000	1	SAFETY WARING STICKER	安全警告貼紙

ACCESSORY



Item No.	Parts No.	Unit Qty	Parts Name	
項次	部品番號	用量	零件名稱	
1	50100-237-003SL	1	FRAME COMP	車架整體-(銀)
2	50104-182-00BSL	1	FRONT BUMPER-SL	前防護桿(三橫桿)-(銀)
3	50105-182-00DSL	1	REAR BUMPER	後防護桿(92/61)-法國-(銀)
4	51210-197-000SL	1	RIGHT UP SUSPENSION ARM	右上三腳架-(銀)
5	51310-197-000SL	1	LEFT UP SUSPENSION ARM	左上三腳架-(銀)
6	51610-169-000SL	1	R. LOWER SUSPENSION ARM	右下三腳架-(銀)
7	51510-169-000SL	1	LEFT DOWN SUSPENSION ARM	左下三腳架-(銀)
8	51212-169-000	4	DUST SEAL	連桿球防塵套
9	51219-169-000	4	SPRING	防塵套彈簧
10	64301-182-00BWE	1	FRONT COVER	前蓋(合騏自加方向燈孔)-白
11	83400-182-00BBU	1	REAR COVER	後蓋(合騏自加方向燈孔)-藍
12	77200-901-00ABU	1	SEAT ASS'Y	座墊總成-藍
13	77201-169-000	1	SEAT LATCH	座墊固定勾
14	94050-06000C	2	HEX FLANGE NUT	六角緣面螺帽(五彩)
15	52100-197-003SL	1	SWING ARM SUB ASS'Y	後叉總成(版1)-(銀)
16	53100-223-000SL	1	HANDLE BAR-(SILVER)EU	手把整體(版2)-(銀)
17	51109-231-00BSL	1	STEERING SHAFT ASS'Y	轉向桿總成(92/61)版2-(銀)
18	64212-226-000WH	1	TRIM.SPEEDOMETER LID	碼錶飾蓋(白)